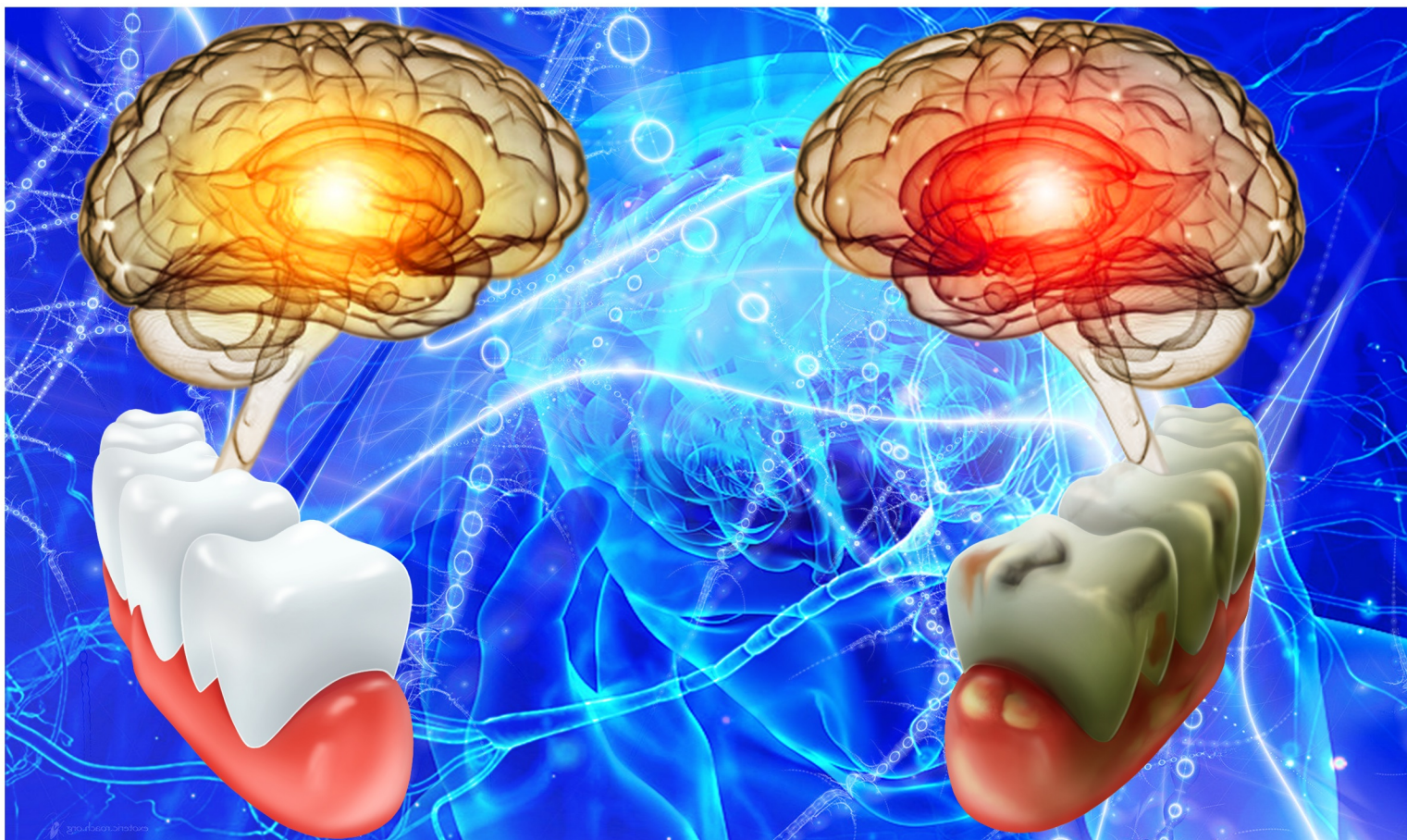




SETTIMANA DEL CERVELLO

13 Marzo dalle 11:00 alle 12:00 Licei di Camerino

13 Marzo dalle 12:15 alle 13:00 IPSIA di Camerino



Rapporti tra stato delle gengive e malattie neurodegenerative.

Indicazioni per la prevenzione

Prof. Francesco Amenta

Direttore Scuola Scienze del Farmaco e Prodotti della Salute, Università di Camerino



PROLOCO
Camerino
CITTÀDUCATO NEL CUORE D'EUROPA

