

# Concorso per titoli ed esami per n.1 posto lavoro subordinato Cat.C - Area Edilizia Manutenzioni e Sicurezza

## Prova scritta a contenuto tecnico-pratico

### Traccia 3

L'edificio oggetto della prova è realizzato con colonne in calcestruzzo armato e copertura in acciaio (Allegato 1) ed è destinato ad ospitare aule e uffici.

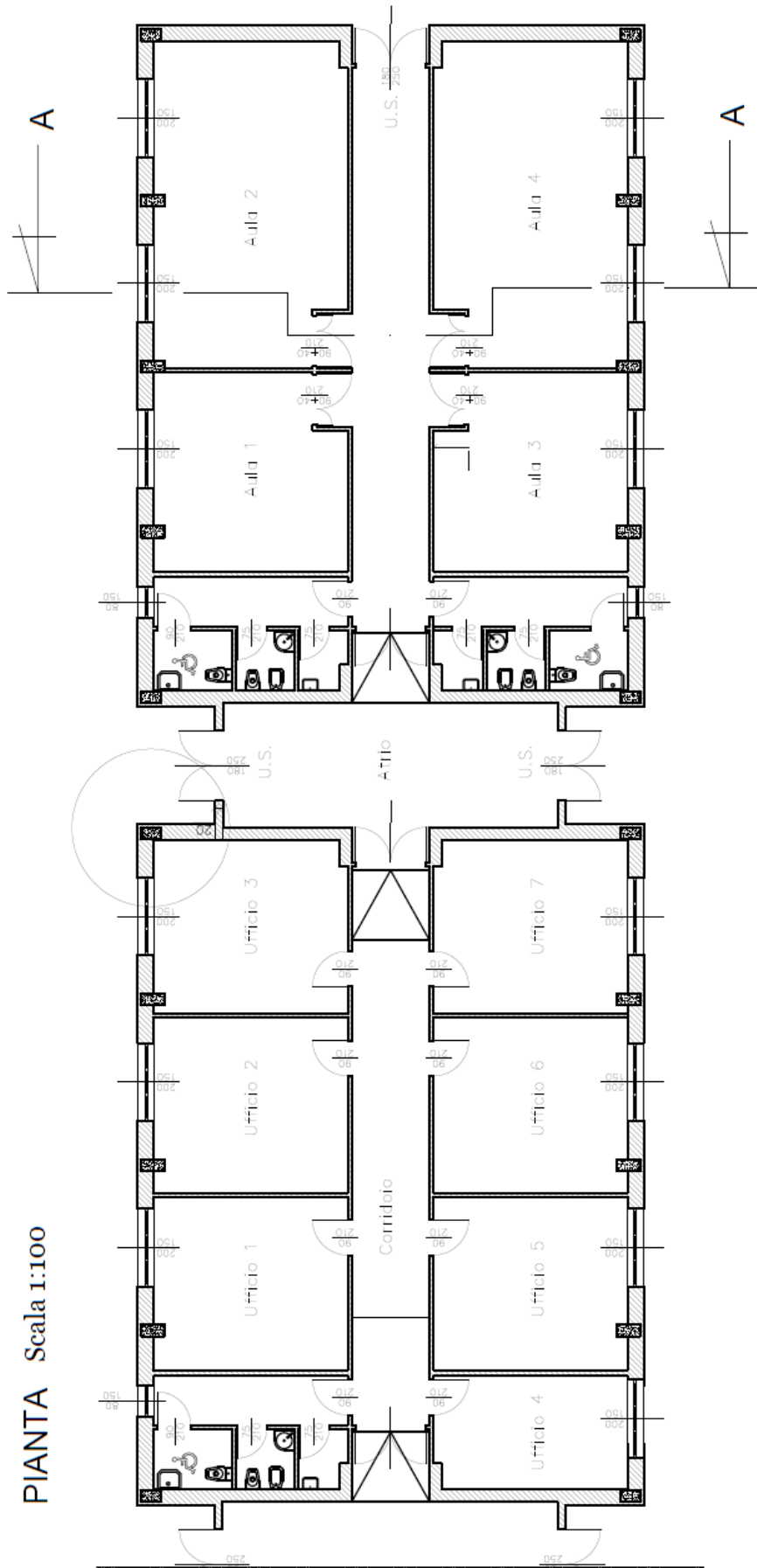
La/il candidata/o, assumendo i dati mancanti, esegua le seguenti elaborazioni:

- A quotatura del disegno fornito in formato elettronico (1 unità disegno = 1 centimetro) considerando il cm come unità di misura di quotatura e plottaggio scala 1:100 in formato A3 (5 punti); per gli spessori di linea si veda l'allegato 2;
- B computo metrico estimativo delle seguenti lavorazioni, assumendo le tipologie ritenute più opportune per il sistema costruttivo dato e considerando i prezzi unitari del Prezzario della Regione Marche 2018 (stampa in formato A4):
  - B.1 Massetti e pavimenti (5 punti),
  - B.2 Divisori (3 punti),
  - B.3 Tamponature (3 punti),
  - B.4 Intonaci (3 punti),
  - B.5 Tinteggiature (3 punti),
  - B.6 Rivestimenti (3 punti),
  - B.7 Infissi (3 punti),
  - B.8 Soglie (2 punti);

per l'elaborazione del computo dovrà essere utilizzato il format fornito pena l'annullamento della prova;

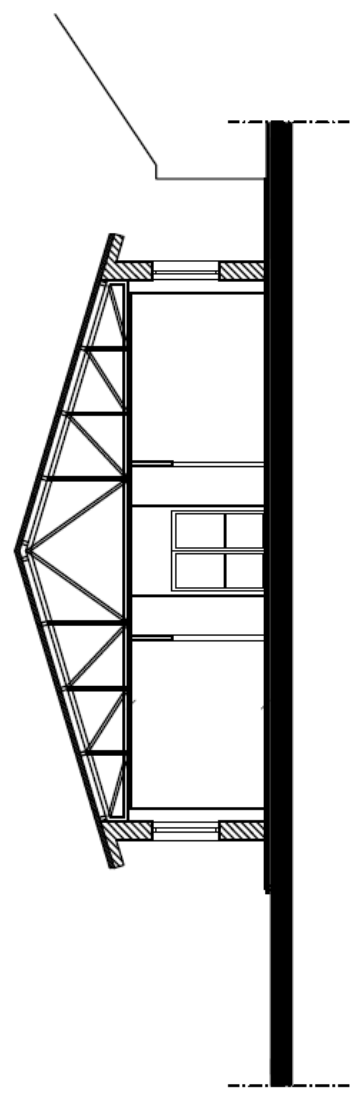
- C disegno (scala 1:10) e quotatura del dettaglio costruttivo della zona cerchiata e plottaggio in formato A4; l'elaborato dovrà essere corredato da una legenda con descrizione delle componenti costruttive (10 punti); per gli spessori di linea si veda l'allegato 2.

Allegato 1 – Edificio oggetto della prova



PIANTA Scala 1:100

SEZIONE A - A Scala 1:100



## Allegato 2 – Istruzioni

### Materiale messo a disposizione dalla Commissione

- File DWG da elaborare
- Facsimile computo (Excel)
- Prezzario regionale 2018
- Autocad
- Excel

### Modalità di elaborazione dei temi

- I temi andranno elaborati avvalendosi dei software Excel ed Autocad.
- Excel sarà utilizzato per lo sviluppo dei calcoli; il foglio elettronico usato per il computo dovrà essere organizzato seguendo (pena l'annullamento della prova) il format fornito dalla commissione.
- Gli elaborati dovranno essere salvati in formato pdf entro i termini dello svolgimento della prova in modo che possano essere stampati tassativamente nel formato indicato per i singoli punti; la stampa avverrà successivamente da parte della/del candidata/o che raccoglierà gli elaborati e li inserirà nella busta secondo le modalità indicate dalla Commissione per garantire l'anonimato; infine, i files saranno eliminati definitivamente dal desktop e dal cestino del PC dalla/dal candidata/o stesso, un assistente verificherà l'avvenuta eliminazione.

### Spessori di linea

- |                                     |      |
|-------------------------------------|------|
| • Elementi sezionati                | 0.40 |
| • Elementi proiettati               | 0.20 |
| • Linee di proiezioni o costruzione | 0.10 |
| • Caratteri                         | 0.20 |
| • Linee di quota                    | 0.15 |
| • Linee di sezione                  | 0.50 |
| • Elementi nascosti                 | 0.20 |
| • Campitura                         | 0.10 |