

PIANO TERRENO – CORPO RETTANGOLARE – CHIMICA



- 1) - n. 2 file di banconi chimici con piano in piastrelle di ceramica **DA SMALTIRE**;
- 3) - N. 1 armadio di sicurezza **DA SMALTIRE** (vedi foto 4-5-6);



Foto n. 4



Foto n. 5



Foto n. 6

PIANO PRIMO – CORPO RETTANGOLARE – CHIMICA



Vano scala (campitura gialla) – N. 1 Armadio di sicurezza **DA SMALTIRE** (vedi foto n. 8);

4) n. 1 fila di banconi chimici **DA SMALTIRE** (vedi foto n. 9).

5) - **N. 7 file di banconi chimici** con piano in piastrelle di ceramica **DA SMALTIRE** (vedi foto n. 10);
- **N. 8 cappe chimiche** **DA SMALTIRE**, anche se non sono con piastrelle di ceramica, sono in cattivo stato (vedi foto n. 11-12-13-14).

6) - **N. 6 file di banconi chimici** con piano in piastrelle di ceramica **DA SMALTIRE**;
- **N. 4 cappe chimiche** con piano in piastrelle di ceramica **DA SMALTIRE**.

7) - **N. 2 cappe chimiche** incassate con piano in piastrelle di ceramica **DA SMALTIRE** (vedi foto n. 15).

9) - **N. 2 file di banconi chimici** con piano in piastrelle di ceramica **DA SMALTIRE** (vedi foto n. 16);
- **N. 1 cappa chimica** con piano in piastrelle di ceramica **DA SMALTIRE** (vedi foto n. 17);



Foto n. 8



Foto n. 9



Foto n. 10

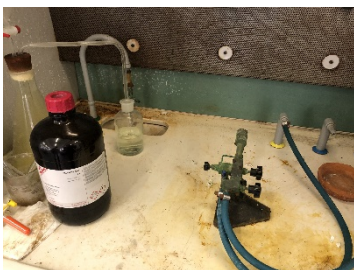


Foto n. 11



Foto n. 12



Foto n. 13



Foto n. 14



Foto n. 15



Foto n. 16

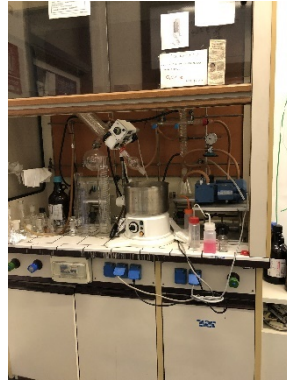
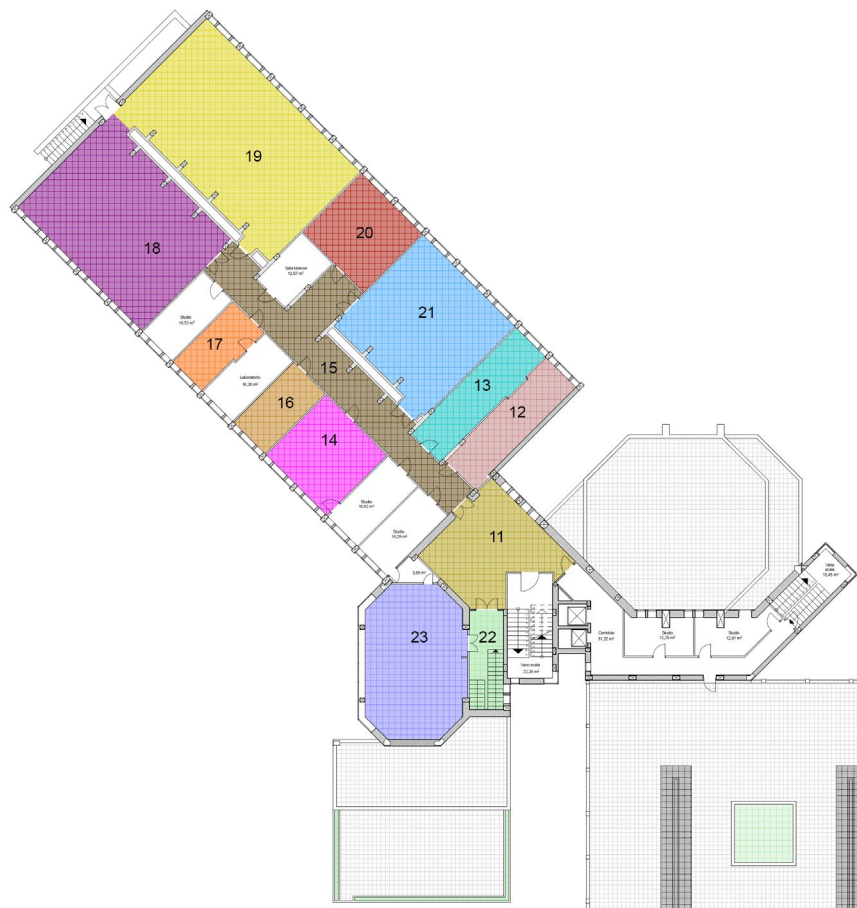


Foto n. 17

PIANO SECONDO – CORPO RETTANGOLARE – CHIMICA



12)- **N. 2 file di banconi chimici** con piano in piastrelle di ceramica **DA SMALTIRE**;
- **N. 2 cappe chimiche** con piano in piastrelle di ceramica **DA SMALTIRE**;
- **N. 1 armadi di sicurezza** **DA SMALTIRE**

13)- **N. 2 file di banconi chimici** con piano in piastrelle di ceramica **DA SMALTIRE**;
- **N. 3 cappe chimiche** con piano in piastrelle di ceramica **DA SMALTIRE**;

14)- **N. 2 file di banconi chimici** con piano in piastrelle di ceramica **DA SMALTIRE**;
- **N. 2 cappe chimiche** con piano in piastrelle di ceramica **DA SMALTIRE**;

15)- **N. 5 armadi di sicurezza** **DA SMALTIRE**;

16)- **N. 1 file di banconi chimici** con piano in piastrelle di ceramica **DA SMALTIRE**;
- **N. 1 cappe chimiche** con piano in piastrelle di ceramica **DA SMALTIRE**.

17)- **N. 1 file di banconi chimici** con piano in piastrelle di ceramica **DA SMALTIRE**;

18)- **N. 5 file di banconi chimici** con piano in piastrelle di ceramica **DA SMALTIRE** (vedi foto n. 22);

- **N. 4 cappe chimiche** con piano in piastrelle di ceramica **DA SMALTIRE** (vedi foto n. 23).

19)- **N. 6 file di banconi chimici** con piano in piastrelle di ceramica **DA SMALTIRE**;

- **N. 6 cappe chimiche** con piano in piastrelle di ceramica **DA SMALTIRE**.

20)- **N. 2 file di banconi chimici** con piano in piastrelle di ceramica **DA SMALTIRE** (vedi foto n. 24);

- **N. 2 cappe chimiche** con piano in piastrelle di ceramica **DA SMALTIRE**.

21)- **N. 3 file di banconi chimici** con piano in piastrelle di ceramica **DA SMALTIRE** (vedi foto n. 26);

- **N. 7 cappe chimiche** con piano in piastrelle di ceramica **DA SMALTIRE** (vedi foto n. 27).

22)- **N. 1 armadi di sicurezza** **DA SMALTIRE**.

23)- **N. 5 cappe chimiche** **DA SMALTIRE**;

- **N. 1 fila di banconi chimici** **DA SMALTIRE**;



Foto n. 21



Foto n. 22

Foto n. 23

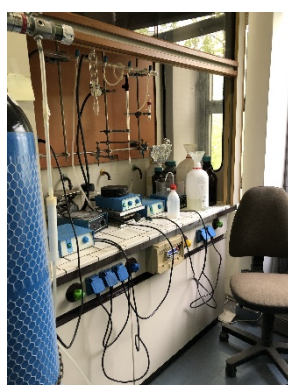


Foto n. 24



Foto n. 26



Foto n. 27