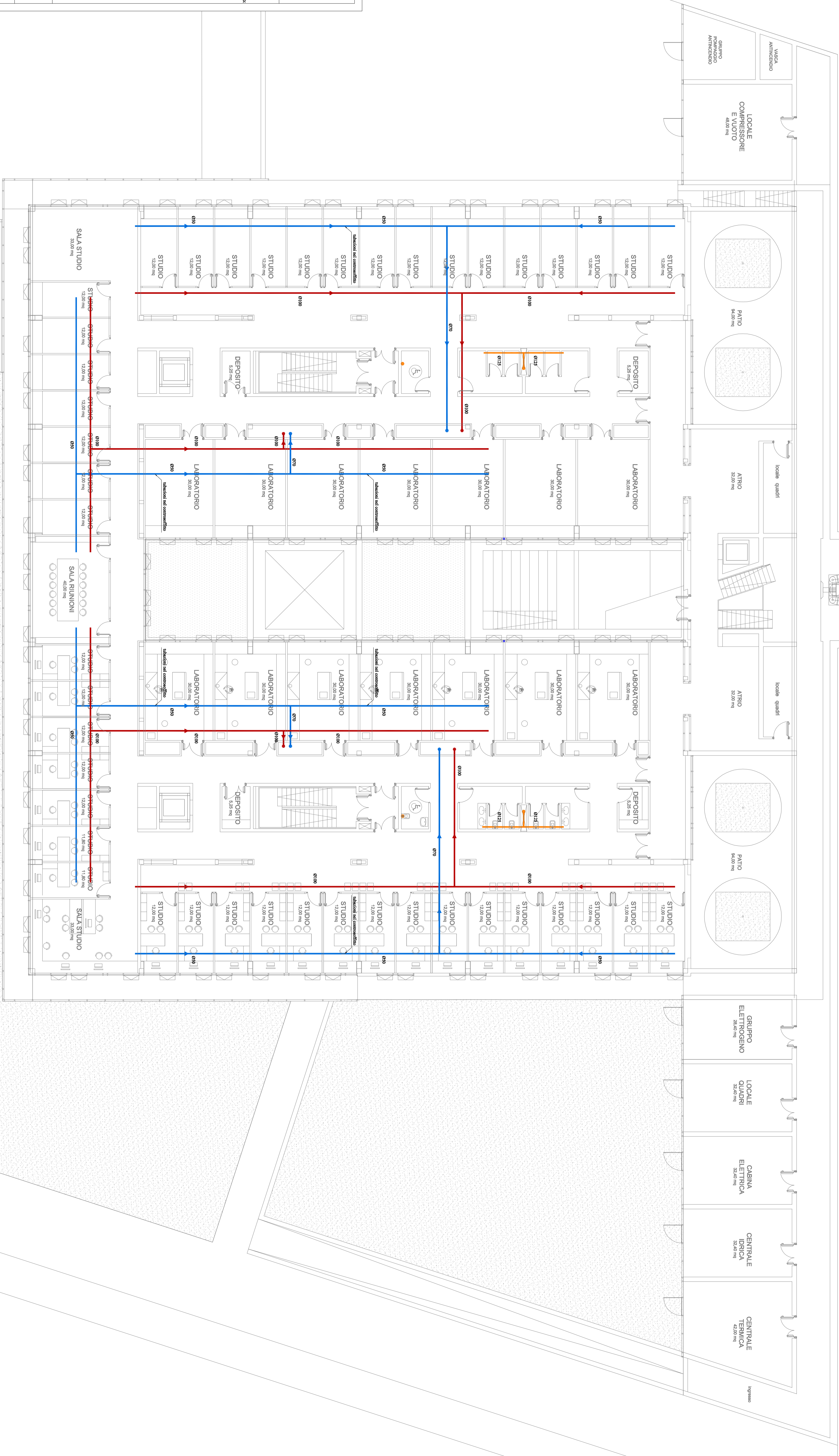
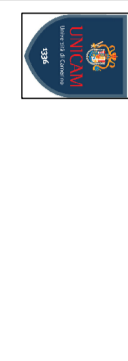


LEGENDA	
<span style="color: red;">—</span>	GRIGLIE
<span style="color: blue;">—</span>	LINEA DI SCARICO CATTOLIE
<span style="color: orange;">—</span>	LINEA DI SCARICO ACQUE NERE
<span style="color: red;">—</span>	LINEA DI SCARICO ACQUA LABORATORI
<span style="color: blue;">—</span>	LINEA DI SCARICO CONDENSEI LABORATORI



Comune di Camerino  
**CRUI CENTRO RICERCA UNIVERSITARIA**  
 Ordinanza del Capo Dipartimento della Protezione Civile n.489 / 2017 art.6  
**PROGETTO ESECUTIVO**



**UNIVERSITÀ DI CAMERINO**  
 SAAD  
 Architetto e Design "E. Visconti"  
 Responsabile Licitazione del Progettazione:  
 Ing. Gian Luca Marzoli  
 Coordinatore Tecnico Progettazione:  
 Prof. Giulio Lotti  
 Progettazione Architettonica:  
 Prof. Massimo Marzoli  
 Progettazione Strutturale:  
 Prof. Massimo Marzoli  
 Progettazione Elettrotecnica:  
 Prof. Massimo Marzoli  
 Progettazione Idraulica:  
 Prof. Massimo Marzoli  
 Progettazione Meccanica:  
 Prof. Massimo Marzoli  
 Progettazione Impianti:  
 Prof. Massimo Marzoli  
 Progettazione Sicurezza:  
 Prof. Massimo Marzoli  
 Progettazione Acustica:  
 Prof. Massimo Marzoli  
 Progettazione Illuminazione:  
 Prof. Massimo Marzoli  
 Progettazione Vegetazione:  
 Prof. Massimo Marzoli  
 Progettazione Urbanistica:  
 Prof. Massimo Marzoli  
 Progettazione Ambientale:  
 Prof. Massimo Marzoli  
 Progettazione Energetica:  
 Prof. Massimo Marzoli  
 Progettazione Geologica:  
 Prof. Massimo Marzoli  
 Progettazione Geotecnica:  
 Prof. Massimo Marzoli  
 Progettazione Geodetica:  
 Prof. Massimo Marzoli  
 Progettazione Geomatica:  
 Prof. Massimo Marzoli  
 Progettazione Geografica:  
 Prof. Massimo Marzoli  
 Progettazione Geologica:  
 Prof. Massimo Marzoli  
 Progettazione Geotecnica:  
 Prof. Massimo Marzoli  
 Progettazione Geodetica:  
 Prof. Massimo Marzoli  
 Progettazione Geomatica:  
 Prof. Massimo Marzoli  
 Progettazione Geografica:  
 Prof. Massimo Marzoli



ELABORATO:  
**E 0 4 2 (0)**  
 impianti tecnologici

pianta scarchi livello secondo, quota 567,50  
 laboratori e studi docenti

SCALA 1:100  
 15.12.2018