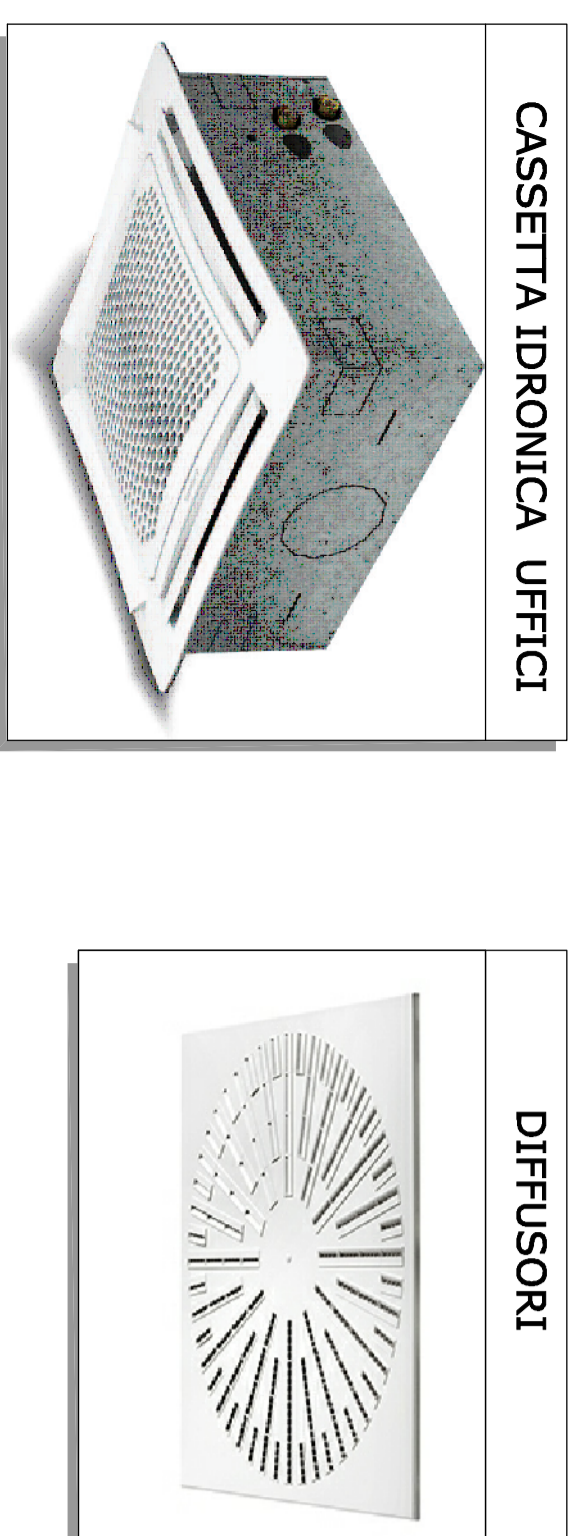




TERMOVENTILANTE LABORATORI



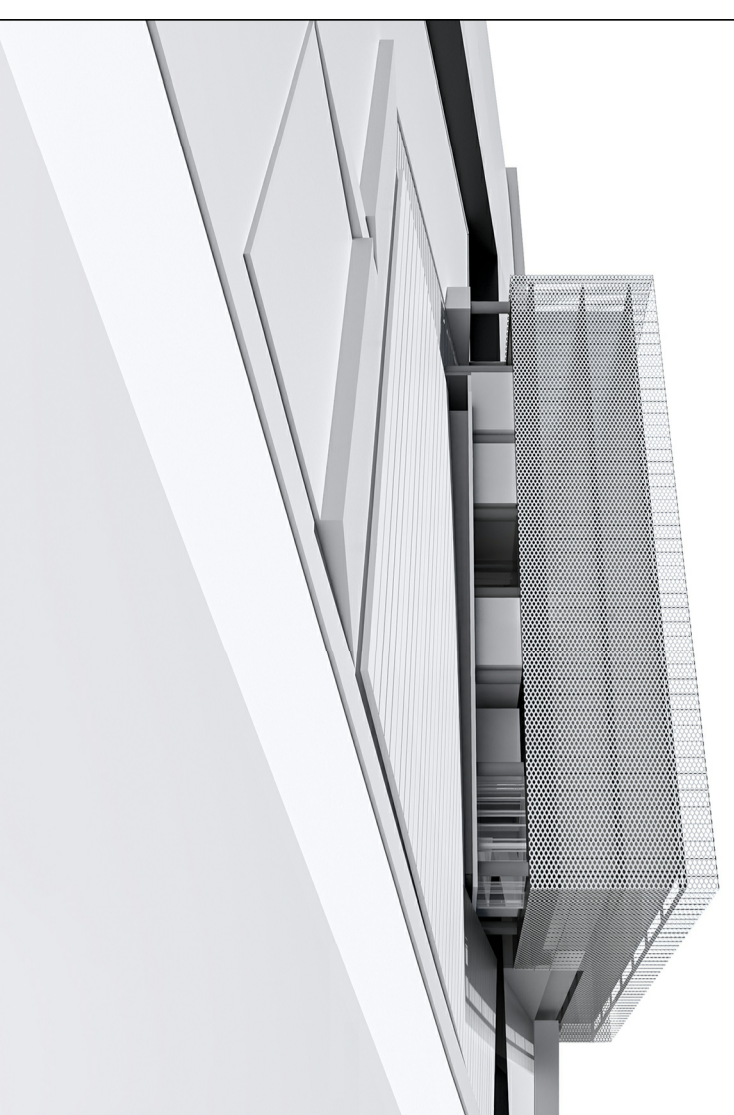
CASSETTA IDRONICA UFFICI

DIFFUSORI

LEGENDA	
	Unità termoventilante tipo ocean splitline modello 2 con radiatore a pannello radiante (max. area radiante) e un evaporatore (max. 70000) : 1195-1550-2100 Tensione 230 V - Frequenza 50 Hz
	Unità interna di condizionamento tipo splitline o equivalente, modello a cassette 60x60 da controsoffitto Radiorendimento : Potenza massima 2,0 kW Raffreddamento : Potenza massima 2,0 kW Tensione 230 V - Frequenza 50 Hz Dimensioni : 275x375x175 mm
	Aspiratore d'aria centrifugo canalizzato Tensione 230 V - Frequenza 50 Hz
	Valvola di aspirazione in lamina d'acciaio colore bianco, dispositivo dotato di disco centrale regolabile per la regolazione del flusso di aria aspirata e resistenza agli agenti atmosferici e agli acidi. Esecuzione in tipresa
	Candelo flessibile in fibra autocollante da fibra di vetro spessore 25 mm e profilo estremamente rigido da alluminio lamellato rinforzato
	Trazzone rigido in PVC
	Canali di mandata in lamiera zincata
	Canali di ripresa in lamiera zincata
	Diffusore quadrato ad effetto elicoidale ad attutimento tipo SHI420 tecnocentili e equivalente portata 500 mc/h
	Trazzone in acciaio per climatizzazione

Comune di Camerino  
**CRU CENTRO RICERCA UNIVERSITARIA**  
 Ordinanza del Capo Dipartimento della Protezione Civile n.489 / 2017 art.6

**PROGETTO ESECUTIVO**



LABORATORIO  
**E 018 (0)** impianti tecnologici

pianta climatizzazione livello terzo, quota 672,00  
 laboratori

SCALA

1:100

15.12.2018

