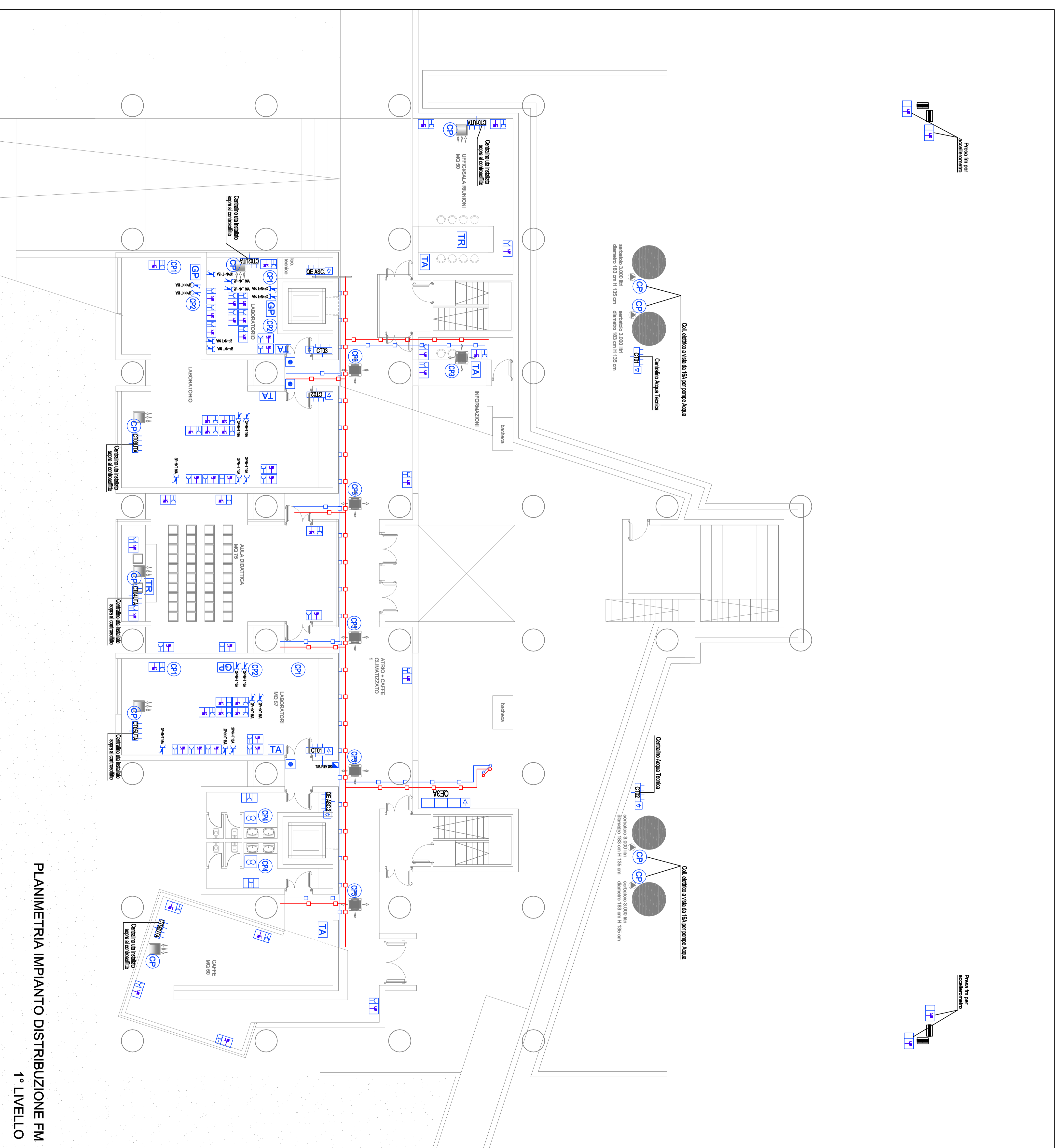
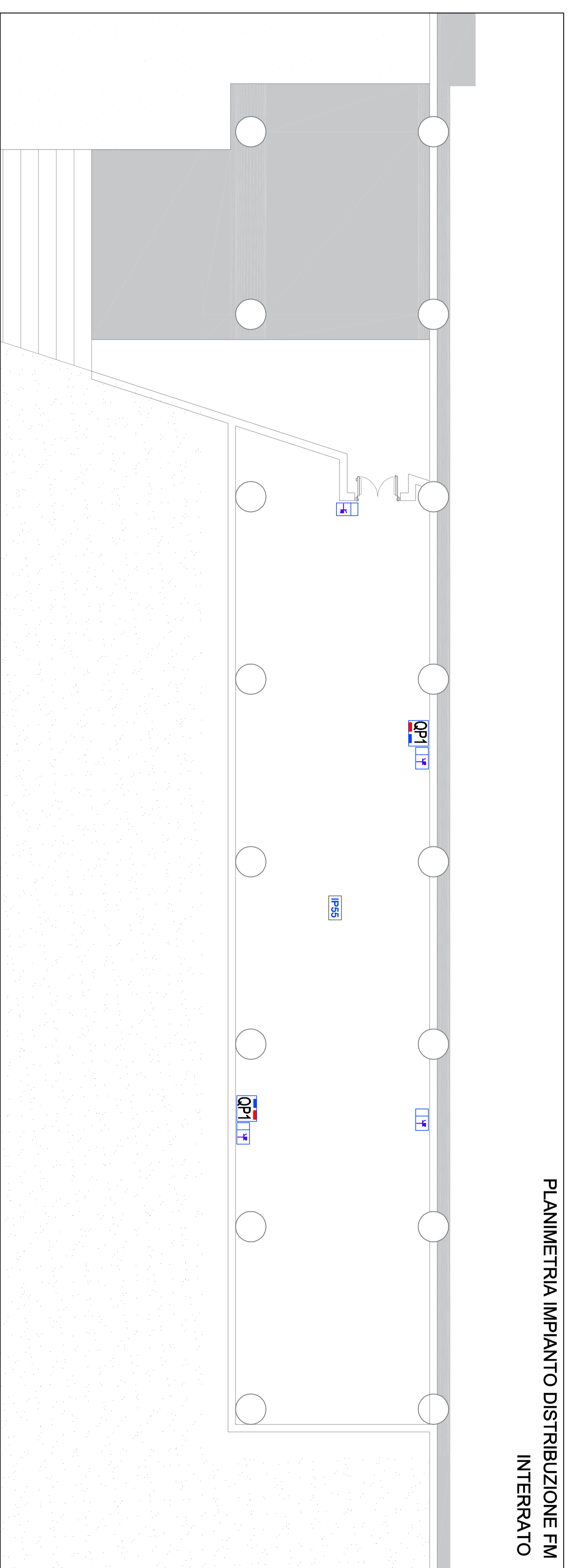


LEGENDA	
	QUADRO ELETTRICO
	MODULO EIPPOTIZZIALE
	SCALDA PARRAFIATTO IP40 O IP55
	PRESA F.M. BRANCO DA L1/L2
	PRESA F.M. SIVIO DA 16A
	PRESA CEE IP55 INTERBLOCATA 3P+T 16A
	PRESA CEE IP55 INTERBLOCATA 3P+T 16A
	PRESA CEE IP55 INTERBLOCATA 3P+T 16A
	PRESA CEE IP55 INTERBLOCATA 3P+T 16A
	PRESA CEE IP55 INTERBLOCATA 3P+T 16A
	PRESA CEE IP55 INTERBLOCATA 3P+T 16A
	PRESA CEE IP55 INTERBLOCATA 3P+T 16A
	PRESA CEE IP55 INTERBLOCATA 3P+T 16A
	PRESA CEE IP55 INTERBLOCATA 3P+T 16A
	PRESA CEE IP55 INTERBLOCATA 3P+T 16A
	PRESA CEE IP55 INTERBLOCATA 3P+T 16A
	PRESA CEE IP55 INTERBLOCATA 3P+T 16A
	PRESA CEE IP55 INTERBLOCATA 3P+T 16A
	PRESA CEE IP55 INTERBLOCATA 3P+T 16A
	TERMOSTATO AMBIENTE
	TORRETTI FM A RIVENTO COMPOSTA DA: - 2 PRESE FM BRANCO 11-17; - 2 PRESE FM SIVIO P30; - 2 PRESE FM SIVIO P30 SECCO 8mm, 16P; - 2 PRESE FM COMPOSTA DA: - 6 PRESE FM BRANCO 11-17 E - 6 PRESE FM SIVIO P30;
	GALDINO PRESE FM COMPOSTA DA: - 6 PRESE FM BRANCO 11-17 E - 6 PRESE FM SIVIO P30;
	TAVOLEZZA A VISTA PER CIRCUITI ENERGIA 605 CIRCUITI LUCE, 602 CIRCUITI FM SALVO DOVE DIVERSAMENTE INDICATO
	TAVOLEZZA SOTTOTAVOLA PER CIRCUITI ENERGIA 605 CIRCUITI LUCE, 602 CIRCUITI FM SALVO DOVE DIVERSAMENTE INDICATO
	CANALE METALLICO 300X70mm PER CIRCUITI ENERGIA ORDINARIA SALVO DOVE DIVERSAMENTE INDICATO
	CANALE METALLICO 300X70mm PER CIRCUITI ENERGIA RINNOVATA SALVO DOVE DIVERSAMENTE INDICATO
	CONDUZIONE PER CIRCUITI ENERGIA RINNOVATA SALVO DOVE DIVERSAMENTE INDICATO



PLANIMETRIA IMPIANTO DISTRIBUZIONE FM 1° LIVELLO

PLANIMETRIA IMPIANTO DISTRIBUZIONE FM INTERRATO



PLANIMETRIA IMPIANTO DISTRIBUZIONE FM INTERRATO



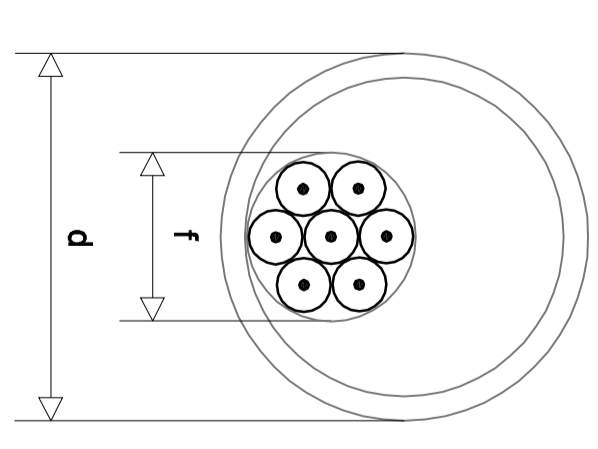
ELABORATO:  
**004** (0)

Impianti elettrici  
pianta forza motrice livello primo, quota 562,30  
laboratori speciali, servizi

SCALA

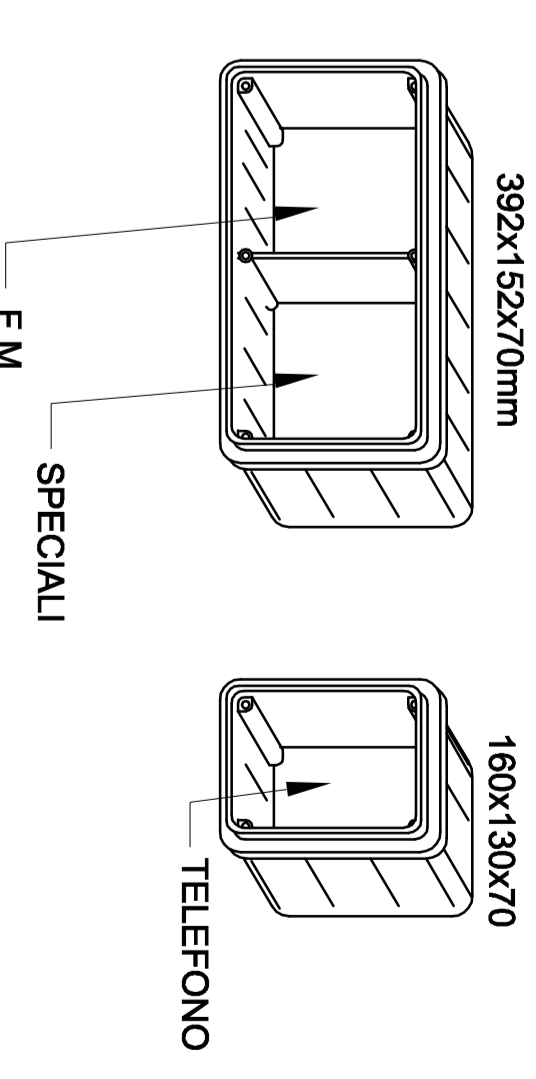
1-100  
15.12.2018

DISPOSIZIONE CAVI ALL'INTERNO DEI CAVIDOTTI

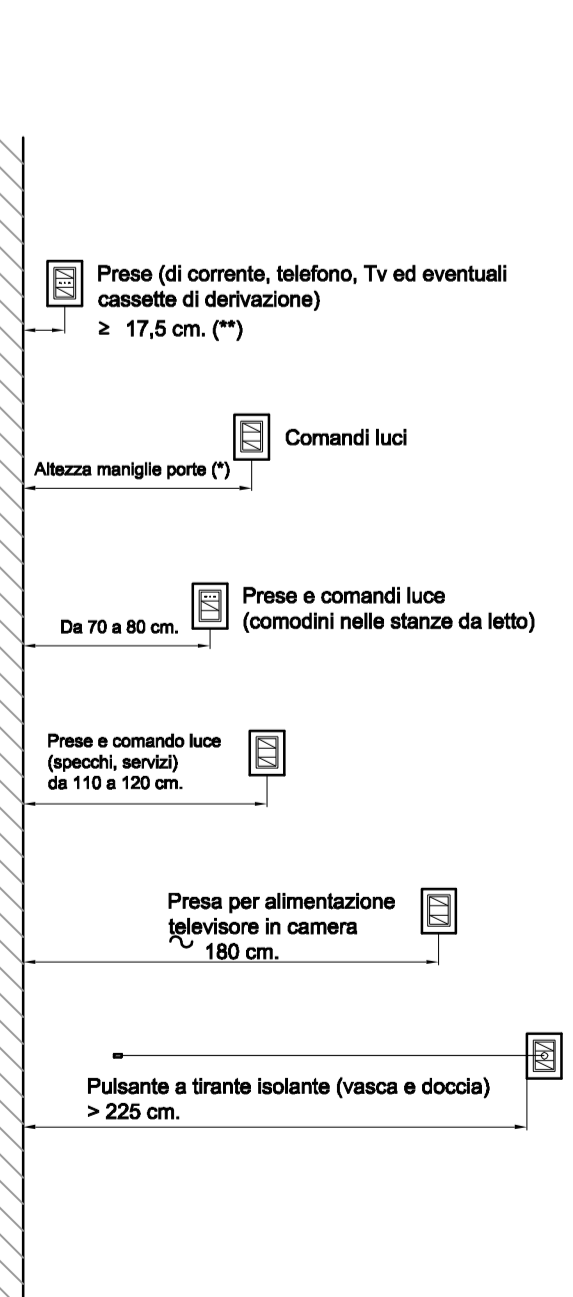


$d = 2-151$   
f = diametro del cavo/elettrocavo  
d = diametro interno del tubo  
(minimo 10 mm)

CASSETTE DI DERIVAZIONE



PARTICOLARE QUOTE DI INSTALLAZIONE PRESE FM E PUNTI DI COMANDO ACCENSIONI



\* Misure in cm  
\* Nel caso di cavi a ricambio, l'installazione delle norme antiscossa, altezza prese essere 90 cm, da terra  
\* D.P.R. 594 del 24/4/72 e legge 118 del 30/7/71 o quelle prescritte dal DM 236 del 14/06/89  
\*\* Si raccomanda di aumentare questa quota a circa 40 cm per zone come quelle eventualmente necessitate di abitazione  
\* Inviare autorizzazioni