

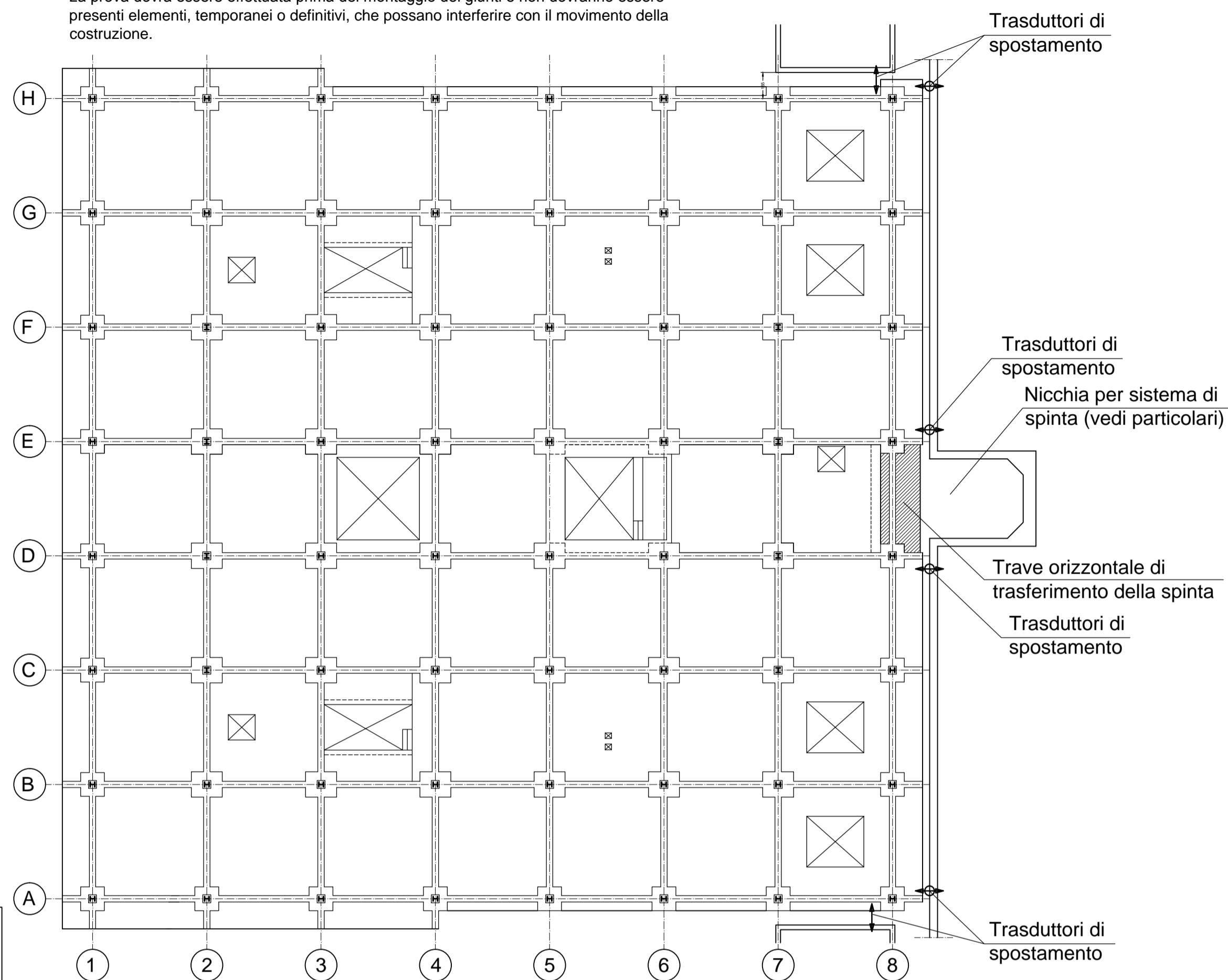
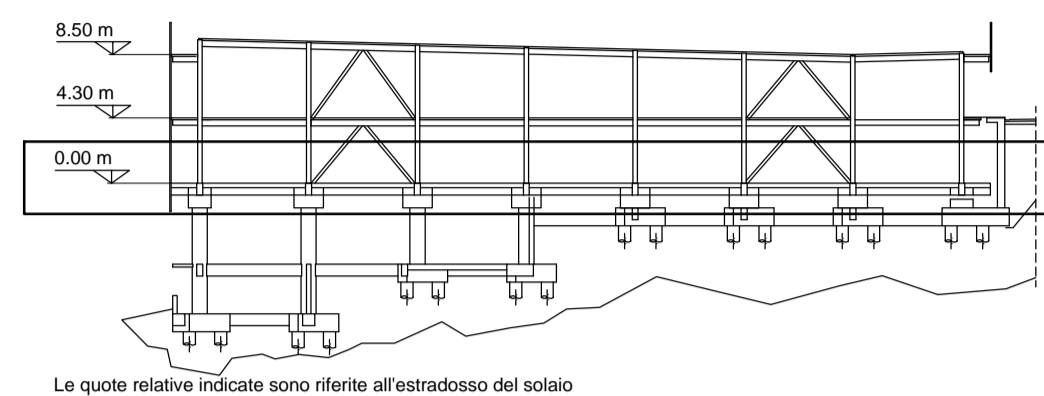
**SCHEMA GENERALE DI PROVA**  
scala 1:250

- ⊕ Trasduttore di spostamento corsa +/- 350mm
- ↔ Trasduttore di spostamento corsa +/- 50mm

N.B.

Le informazioni raccolte dai sensori indicati andranno integrate con le misurazioni fornite dal sistema di monitoraggio che dovrà risultare attivo.

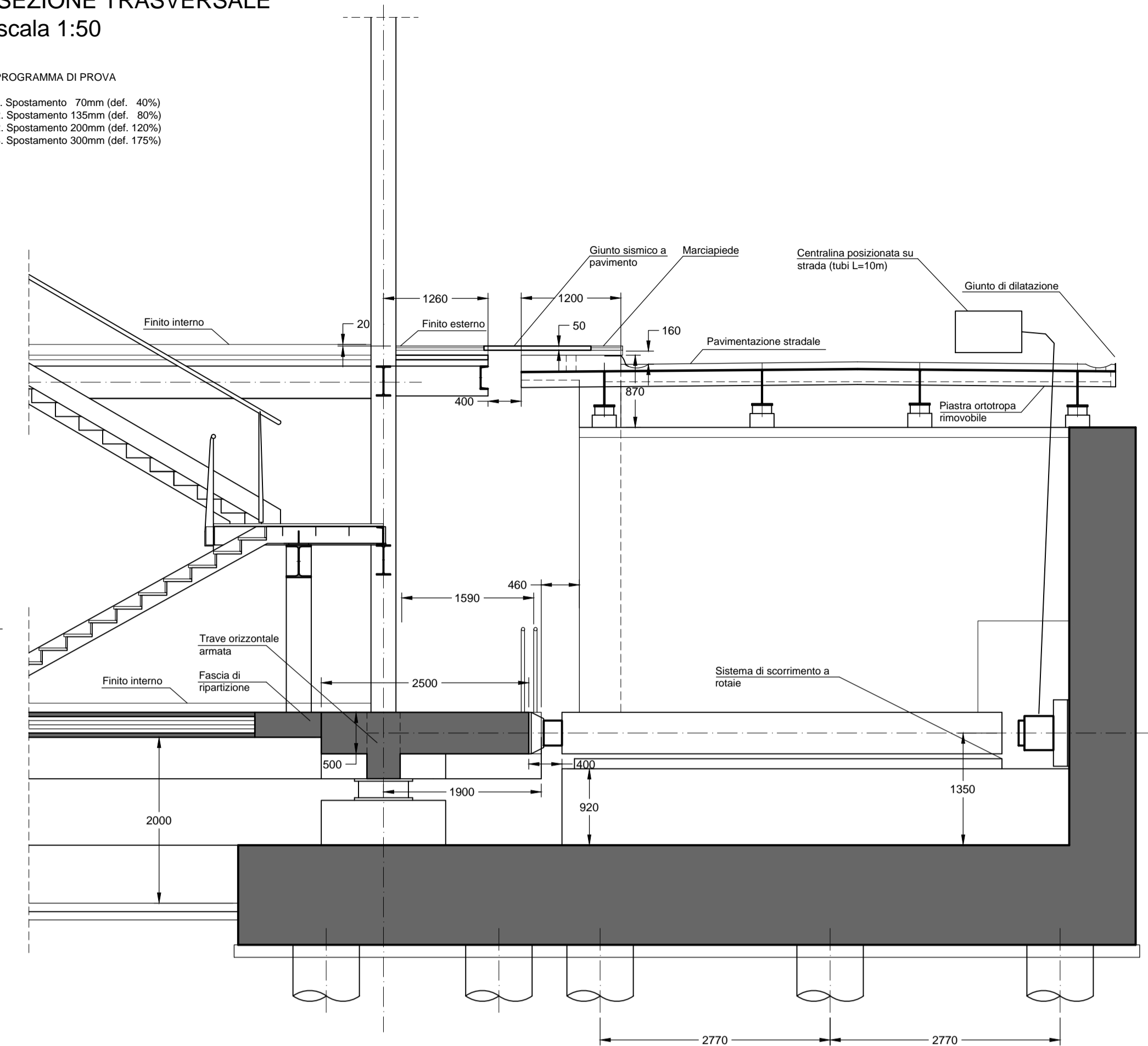
La prova dovrà essere effettuata prima del montaggio dei giunti e non dovranno essere presenti elementi, temporanei o definitivi, che possano interferire con il movimento della costruzione.



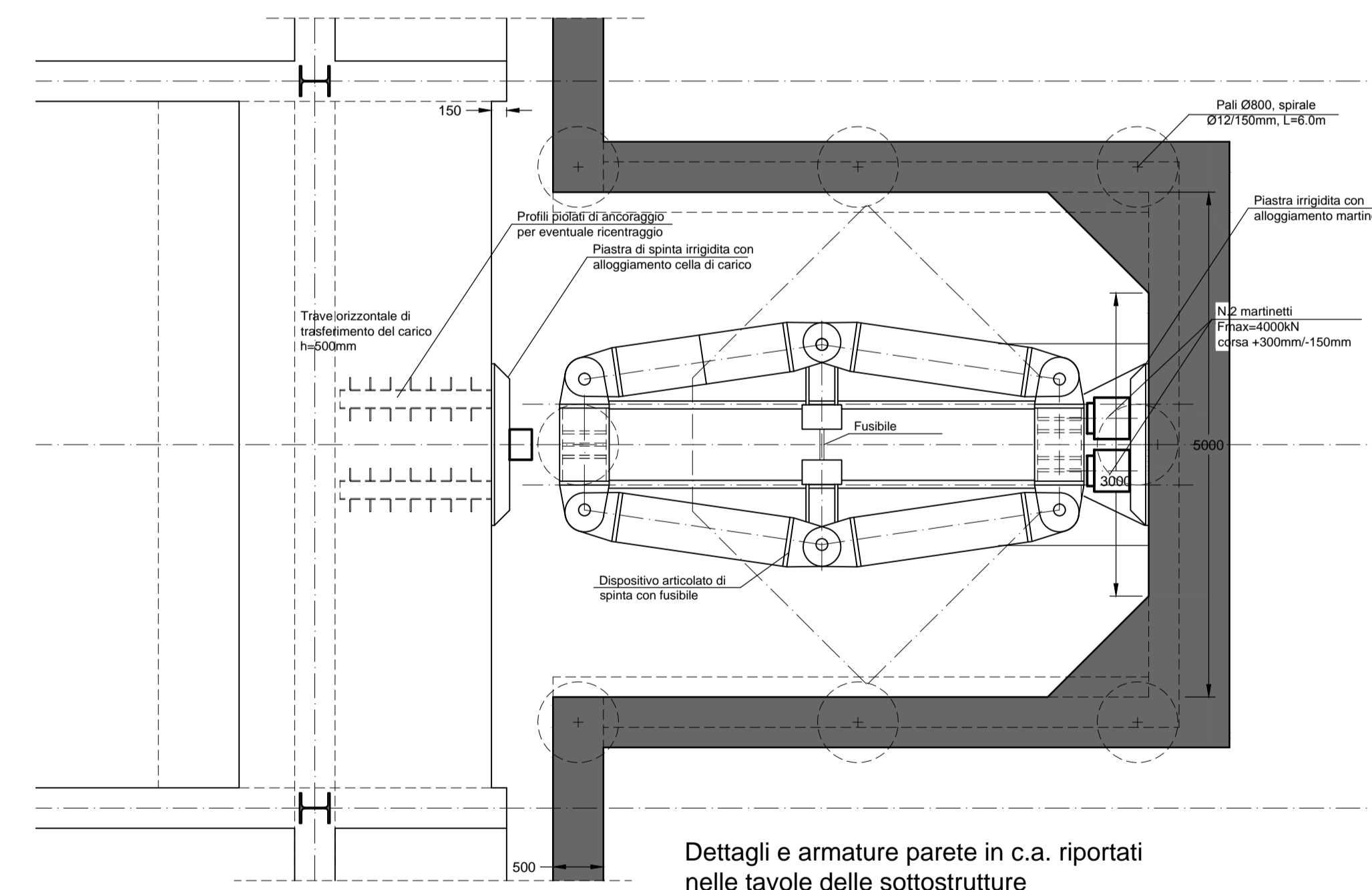
**ALLOGGIAMENTO DISPOSITIVO DI SPINTA**  
SEZIONE TRASVERSALE  
scala 1:50

PROGRAMMA DI PROVA

1. Spostamento 70mm (def. 40%)
2. Spostamento 135mm (def. 80%)
2. Spostamento 200mm (def. 120%)
3. Spostamento 300mm (def. 175%)

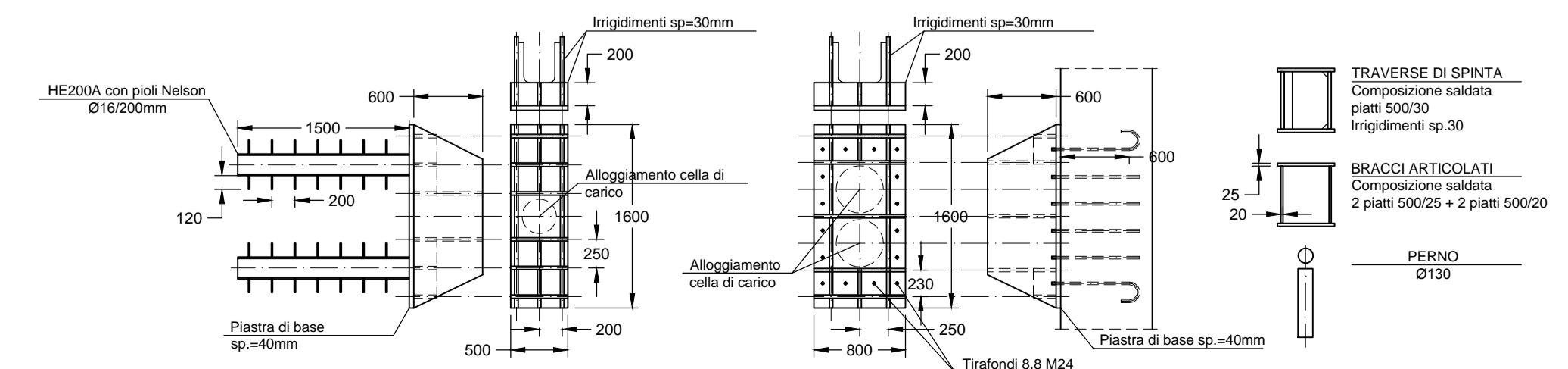


**ALLOGGIAMENTO DISPOSITIVO DI SPINTA**  
PIANTA  
scala 1:50



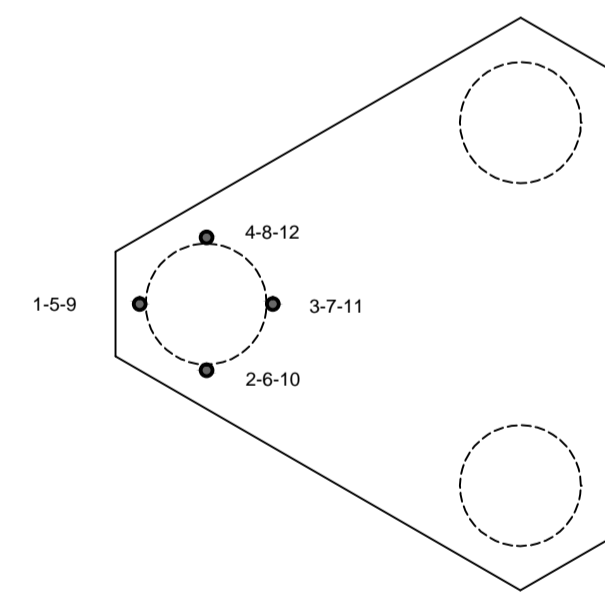
**CARPENTERIA METALLICA**  
scala 1:50

NOTA BENE: Le indicazioni hanno carattere tipologico. I dettagli costruttivi andranno concordati con la D.L. in relazione ai dispositivi di spinta e misura adottati e alle modalità di prova

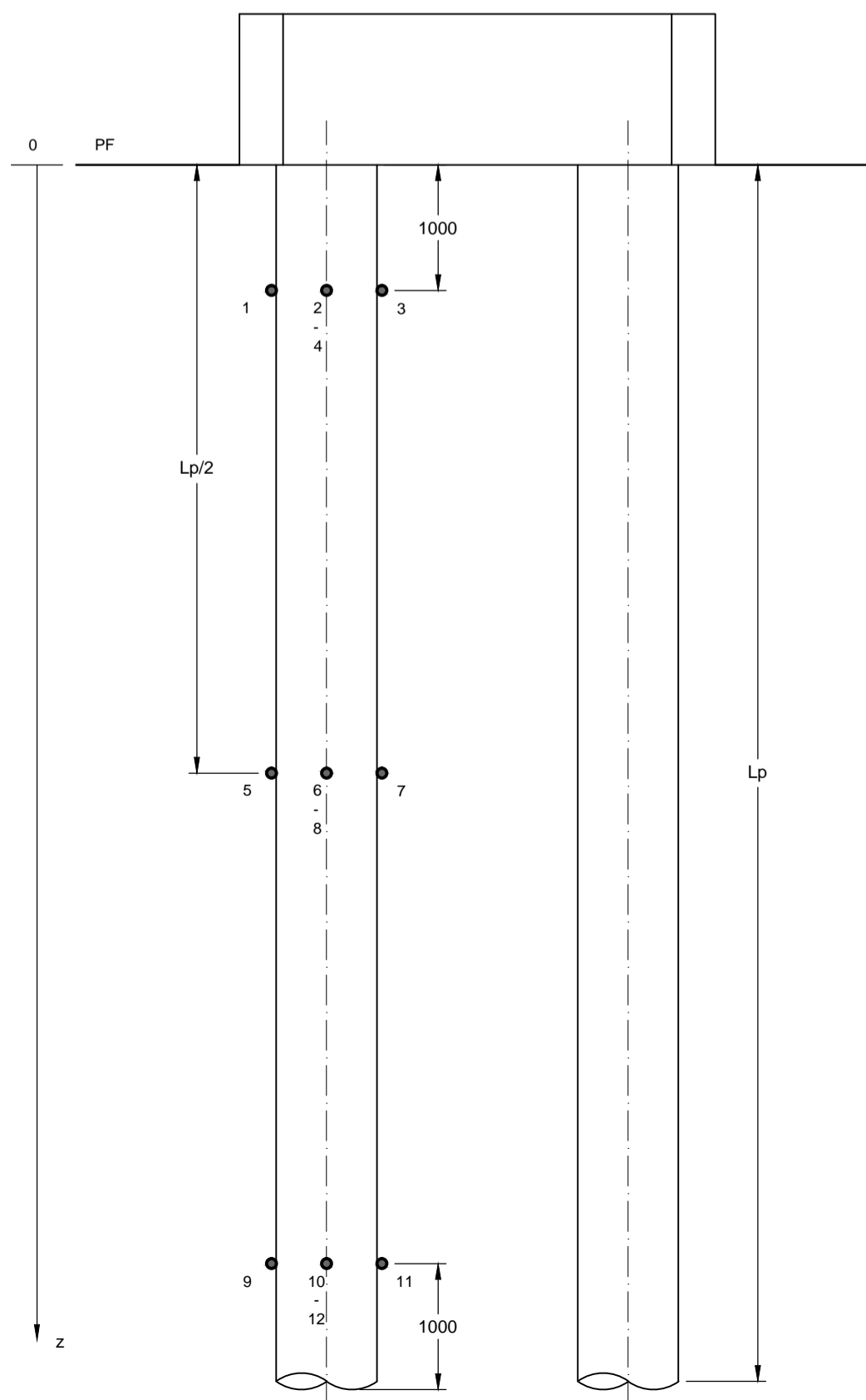


N.B.: TUTTE LE QUOTE VANNO VERIFICATE SUL POSTO PRIMA DELL'INIZIO DEI LAVORI

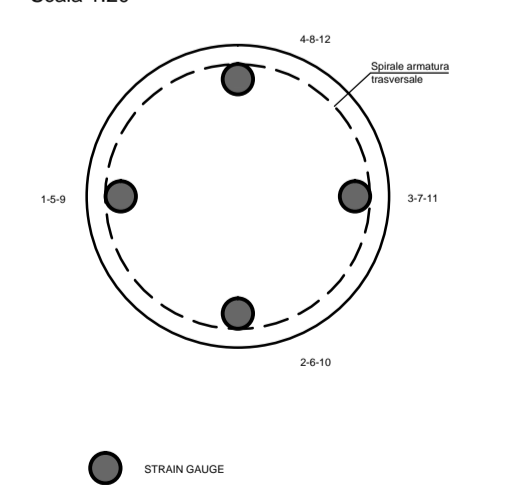
**SISTEMA DI STRUMENTAZIONE PALI FONDAZIONE**  
PIANTA  
scala 1:50



**SISTEMA DI STRUMENTAZIONE PALI FONDAZIONE**  
VISTA LATERALE  
scala 1:50



**PARTICOLARE INSTALLAZIONE ESTENSIMETRI**  
SEZIONE  
Scala 1:20

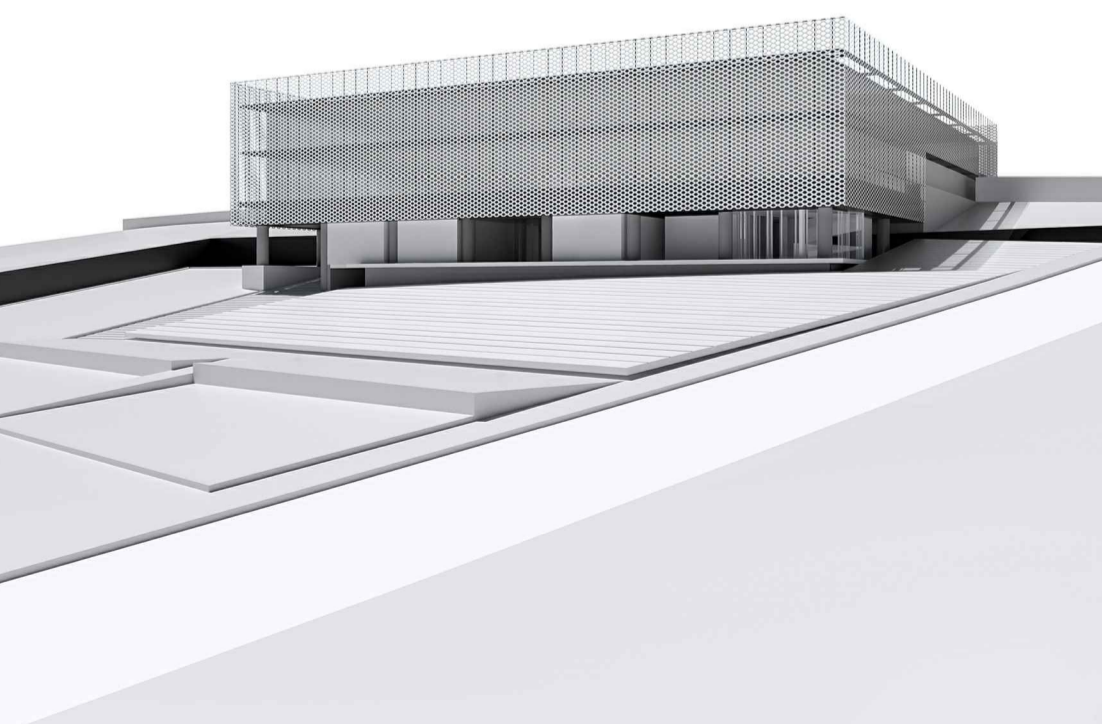


Comune di Camerino  
**CRU\_CENTRO RICERCA UNIVERSITARIA**  
Ordinanza del Capo Dipartimento della Protezione Civile n.489 / 2017 art.6



**PROGETTO ESECUTIVO**

UNIVERSITA' DI CAMERINO  
SAAD  
Scuola di Ateneo  
Architettura e Design "E. Vittoria"  
Responsabile Unico del Procedimento:  
Ing. Gian Luca Marucci  
Coordinamento Progetto:  
prof. Luigi Coccia  
prof. Graziano Leoni  
Progettazione Architettonica:  
prof. Luigi Coccia  
prof. Marco D'Annunzio  
Progettazione Strutturale:  
prof. Andrea Dall'Asta  
ing. Stefano Pasquini  
Progettazione Impiantistica:  
ing. Matteo Massacesi  
Monitoraggio e sensoristica  
Prof. Alessandro Zona  
Consulenza Geologica:  
dott. Giuseppe Capponi  
Consulenza Geotecnica:  
ing. Michele Morici  
Progettazione del verde:  
arch. Sara Cipolletti  
arch. Alessandro Gabbianelli  
Collaboratori:  
arch. Alessandro Caioni  
dott. Jacopo Di Antonio  
ing. Laura Gioiella  
ing. Fabio Micozzi  
arch. Fabio Scarpecci



ELABORATO:  
**D 221 (0)**

**progetto strutturale**  
**DETTAGLI**

predisposizione prove in corso d'opera

SCALA

1:50 15.12.2018