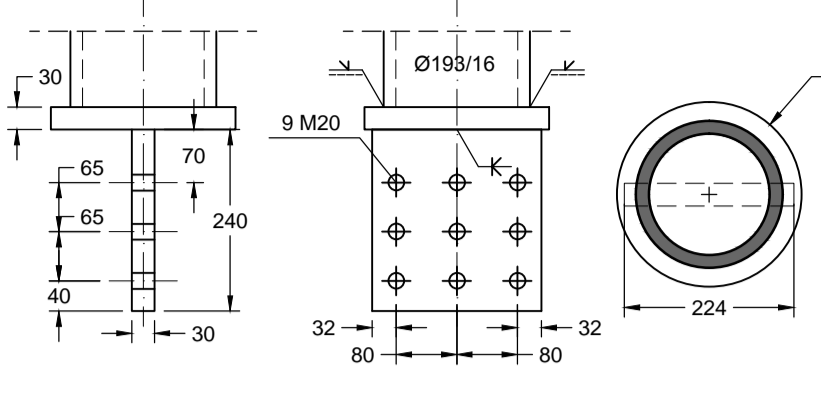
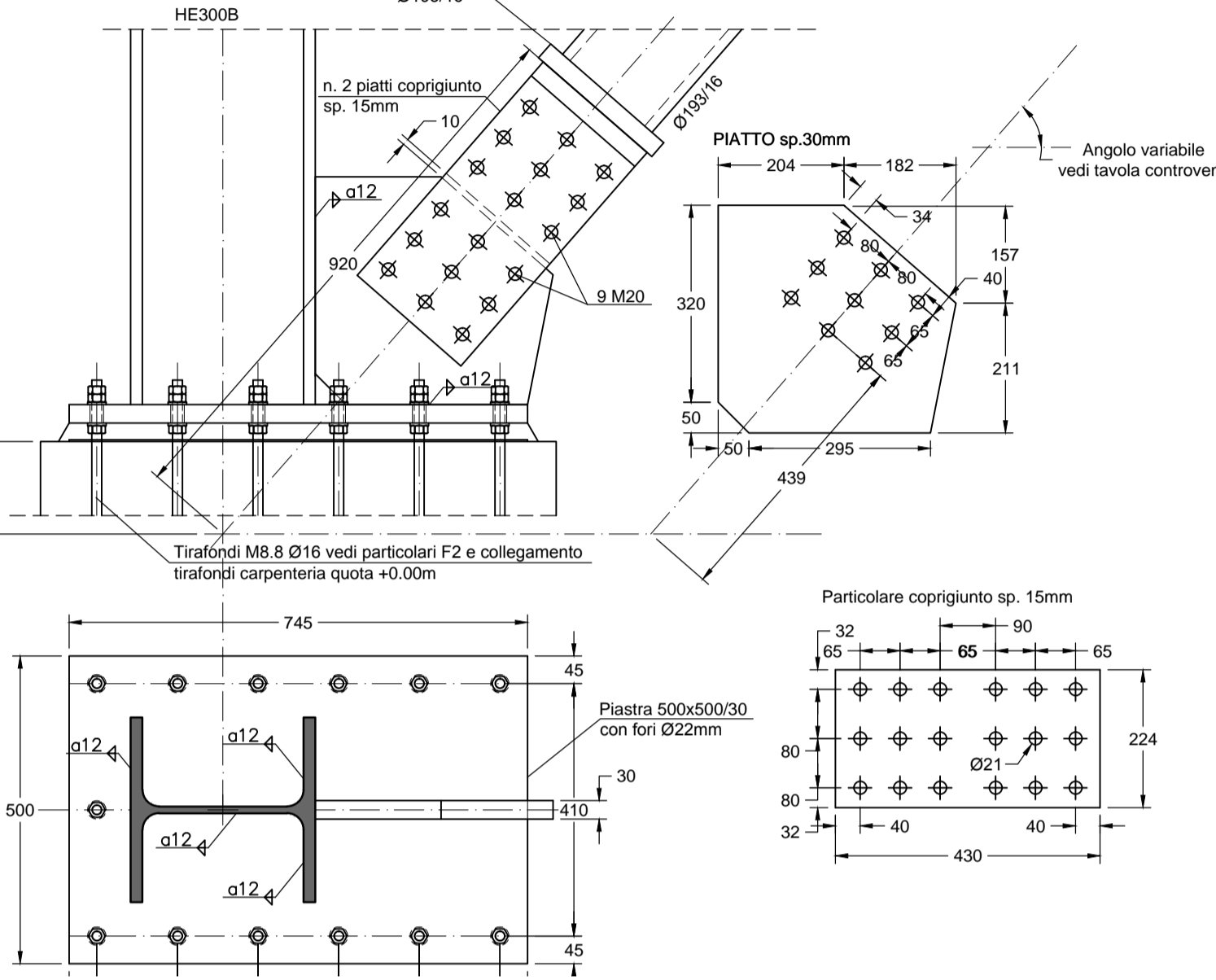


DIAGONALE Ø193/16
Tappo e piatto sp.30mm
Scala 1:10

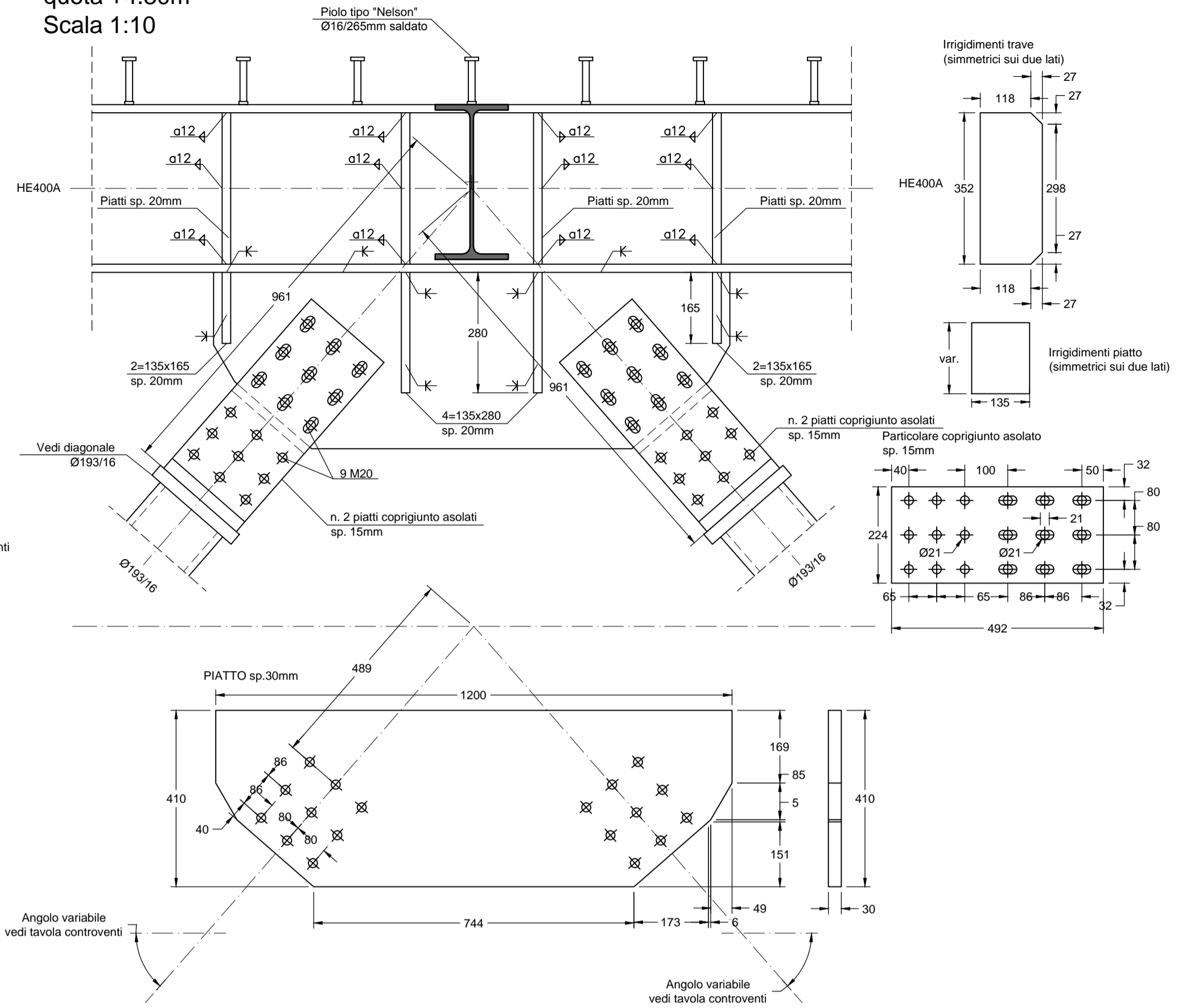


PARTICOLARE C1
Diagonale Ø193/16 - pilastro di base HE300B
quota +0.00m
Scala 1:10

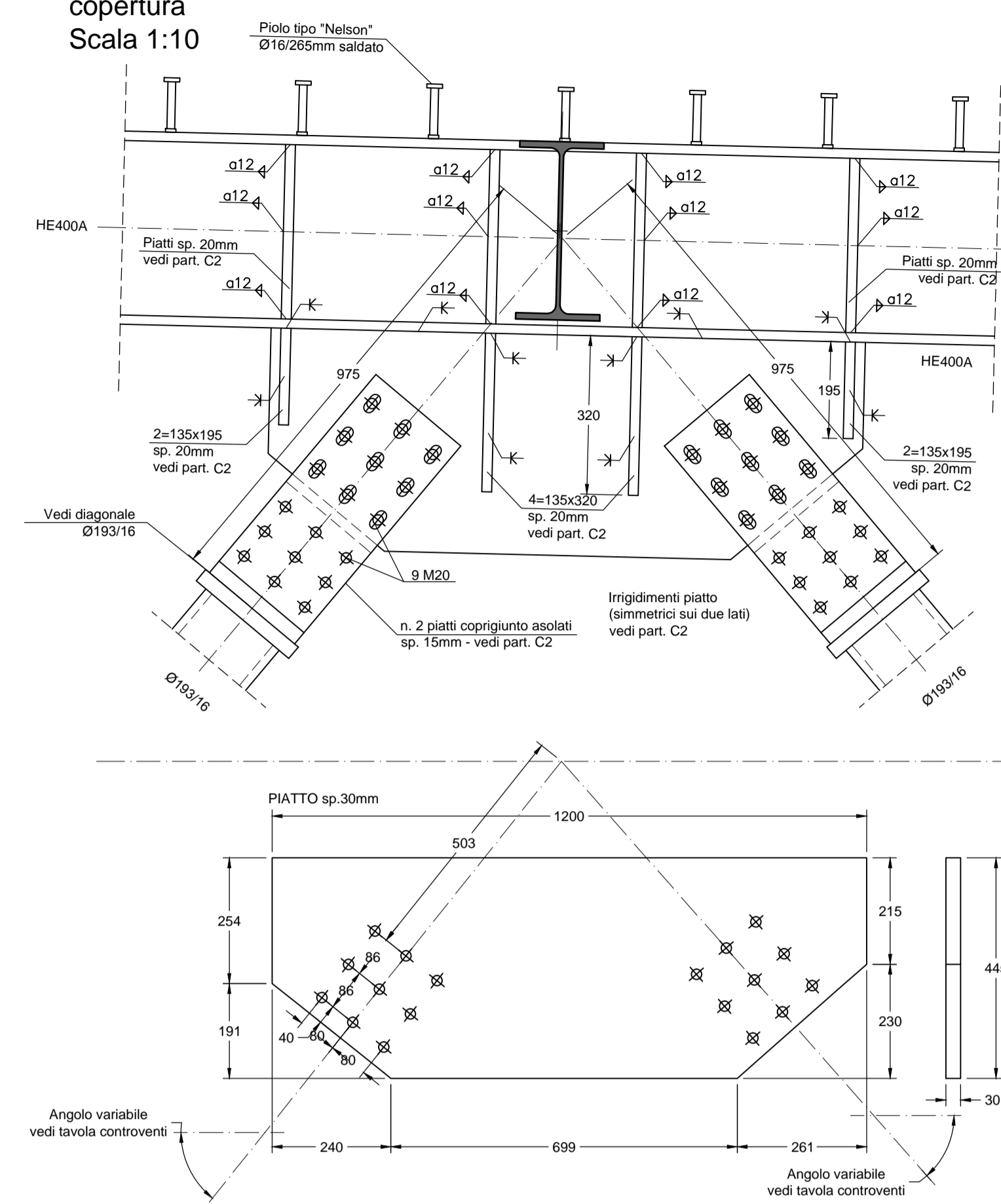


N.B: TUTTE LE QUOTE VANNO VERIFICATE SUL POSTO PRIMA DELL'INIZIO DEI LAVORI

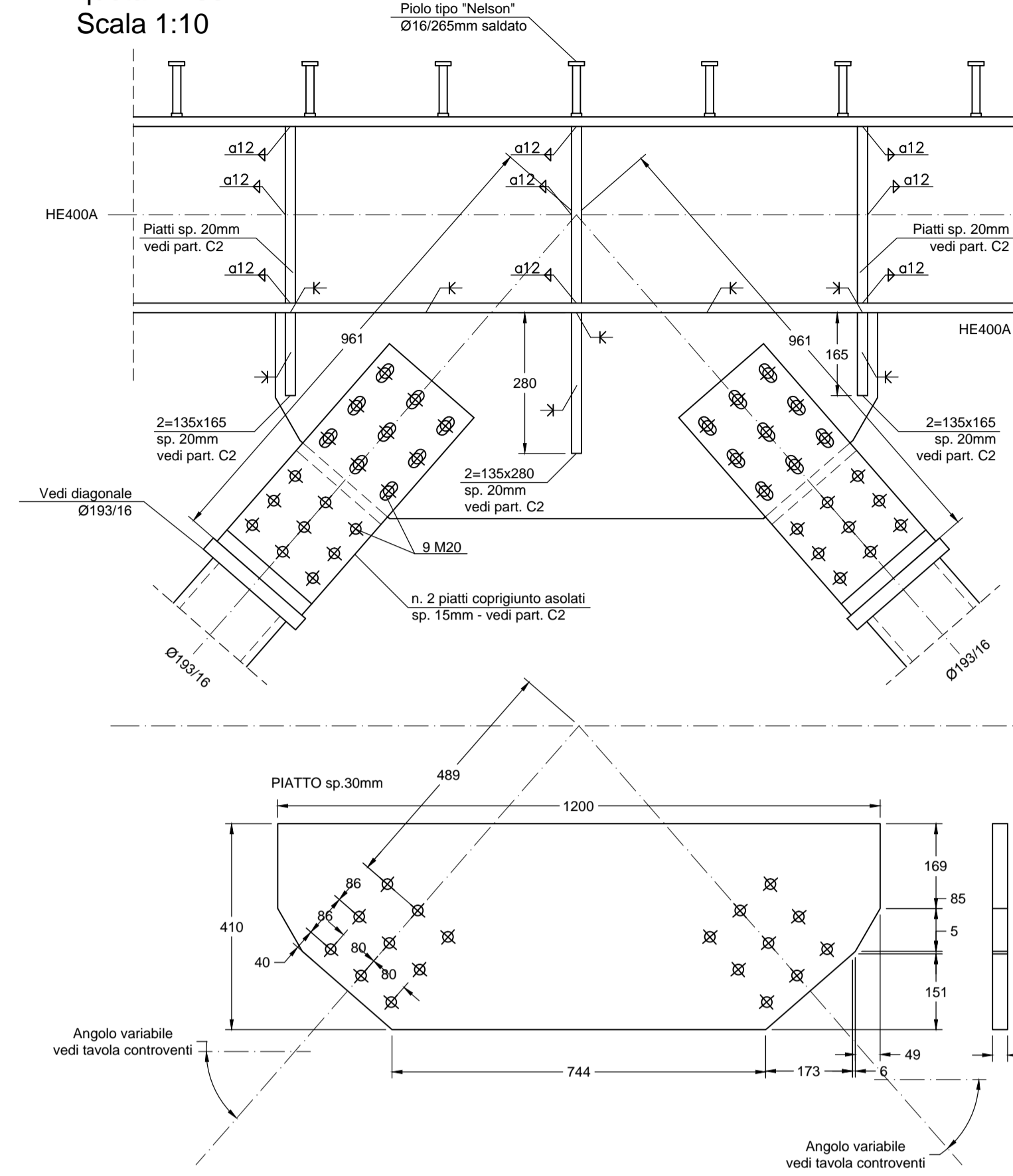
PARTICOLARE C2
Diagonali Ø193/16 - trave HE400A
quota +4.30m
Scala 1:10



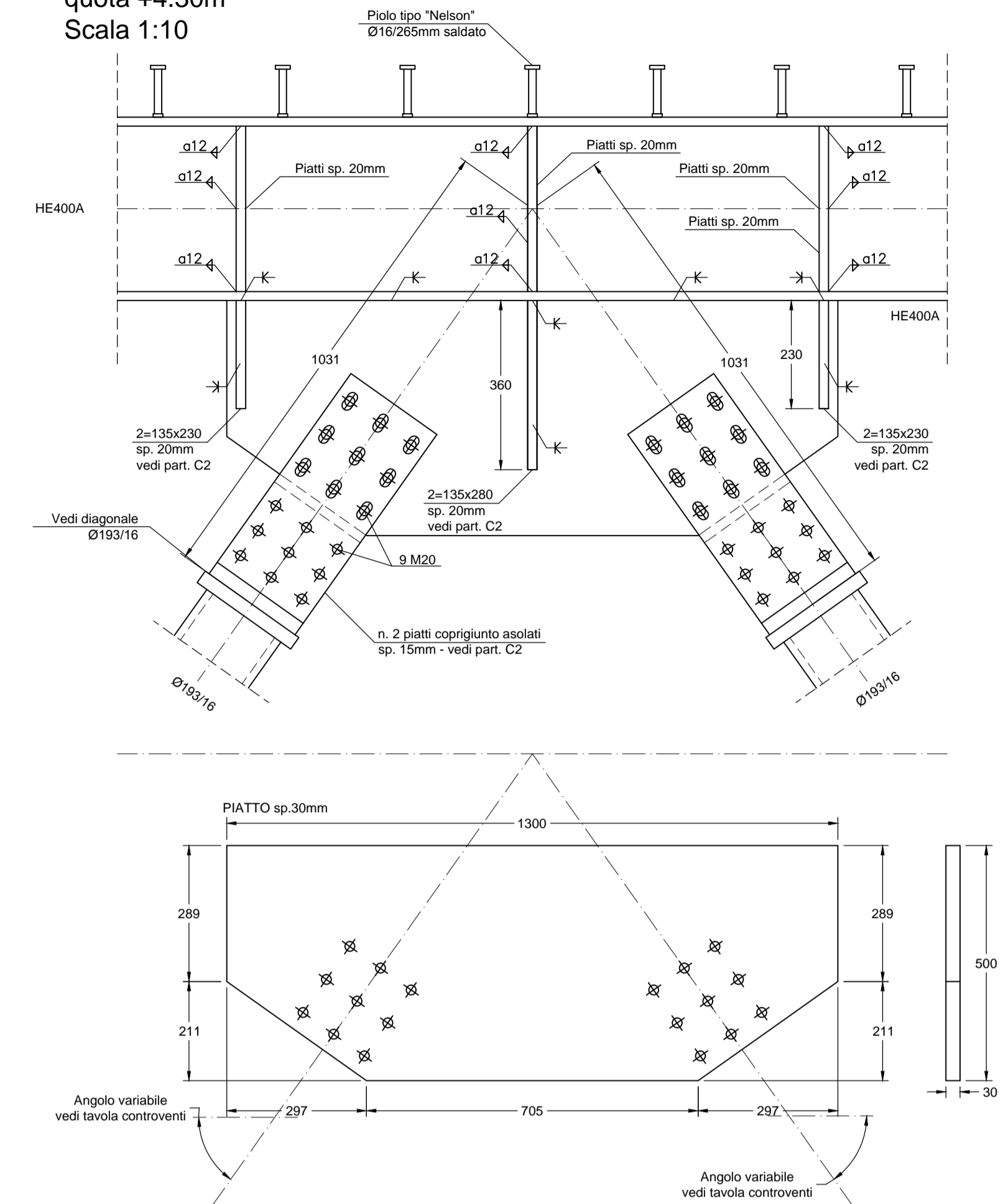
PARTICOLARE C4
Diagonali Ø193/16 - trave HE400A
copertura
Scala 1:10



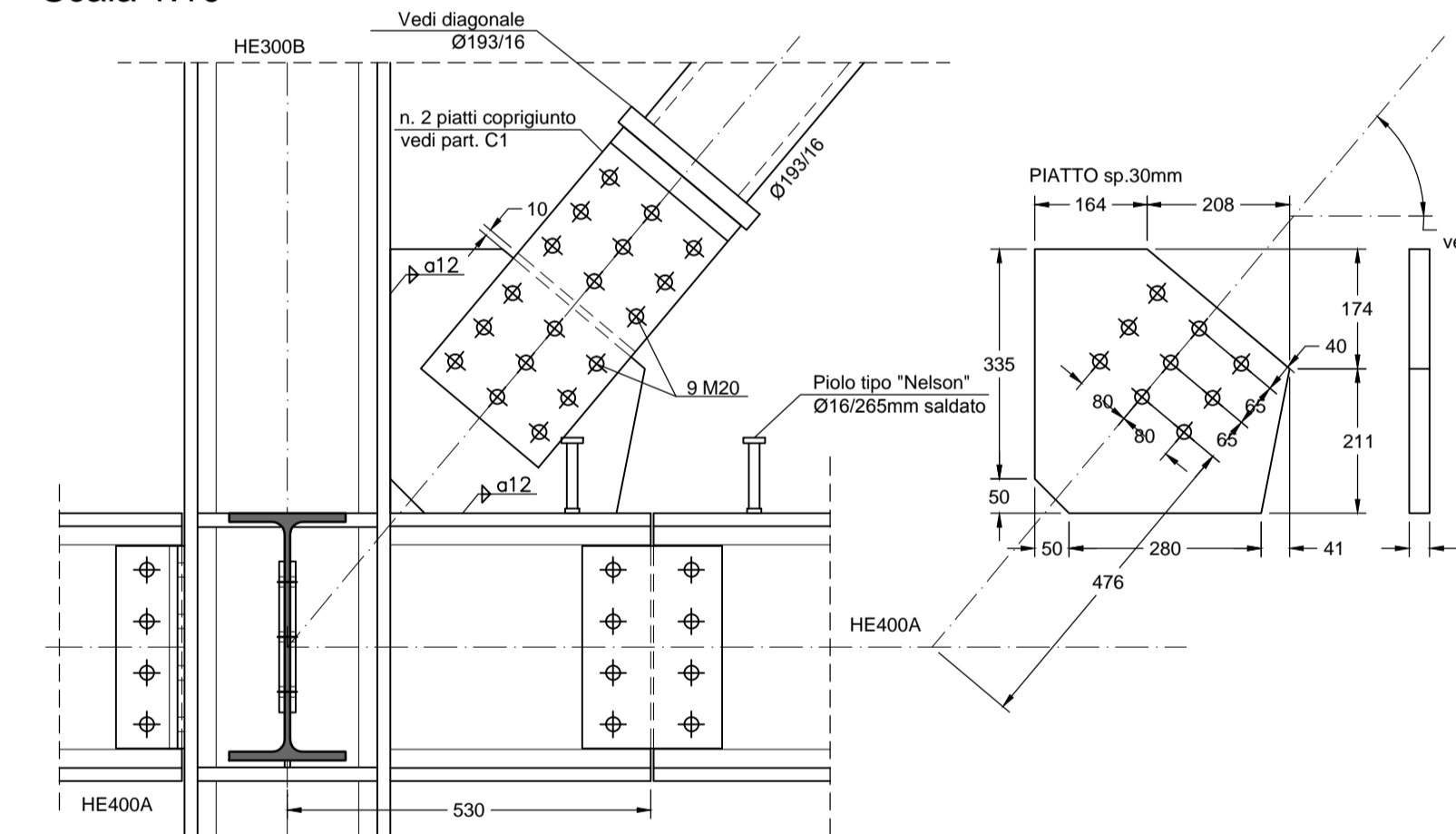
PARTICOLARE C7
Diagonali Ø193/16 - trave HE400A
quota +4.30m
Scala 1:10



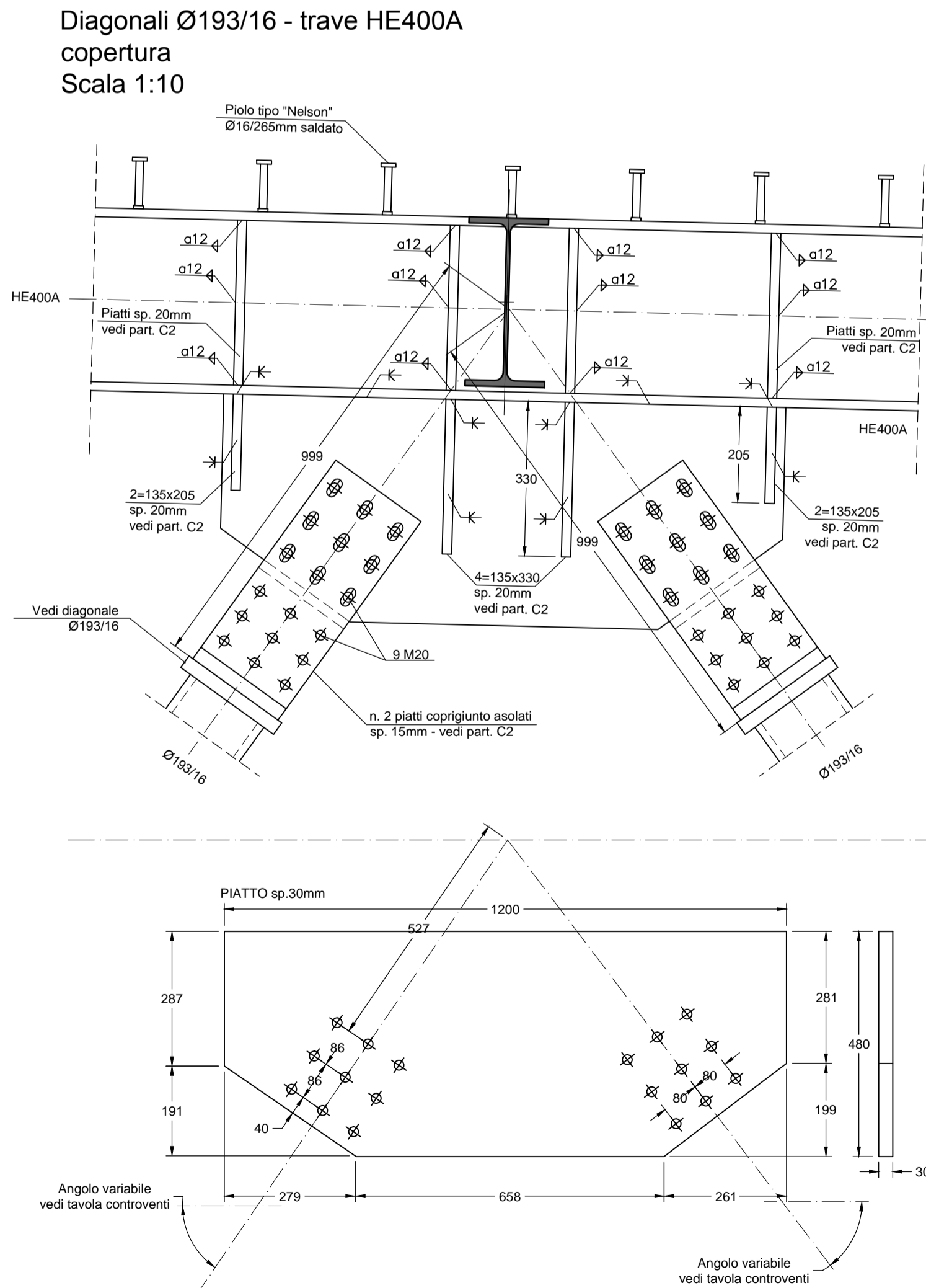
PARTICOLARE C9
Diagonali Ø193/16 - trave HE400A
quota +4.30m
Scala 1:10



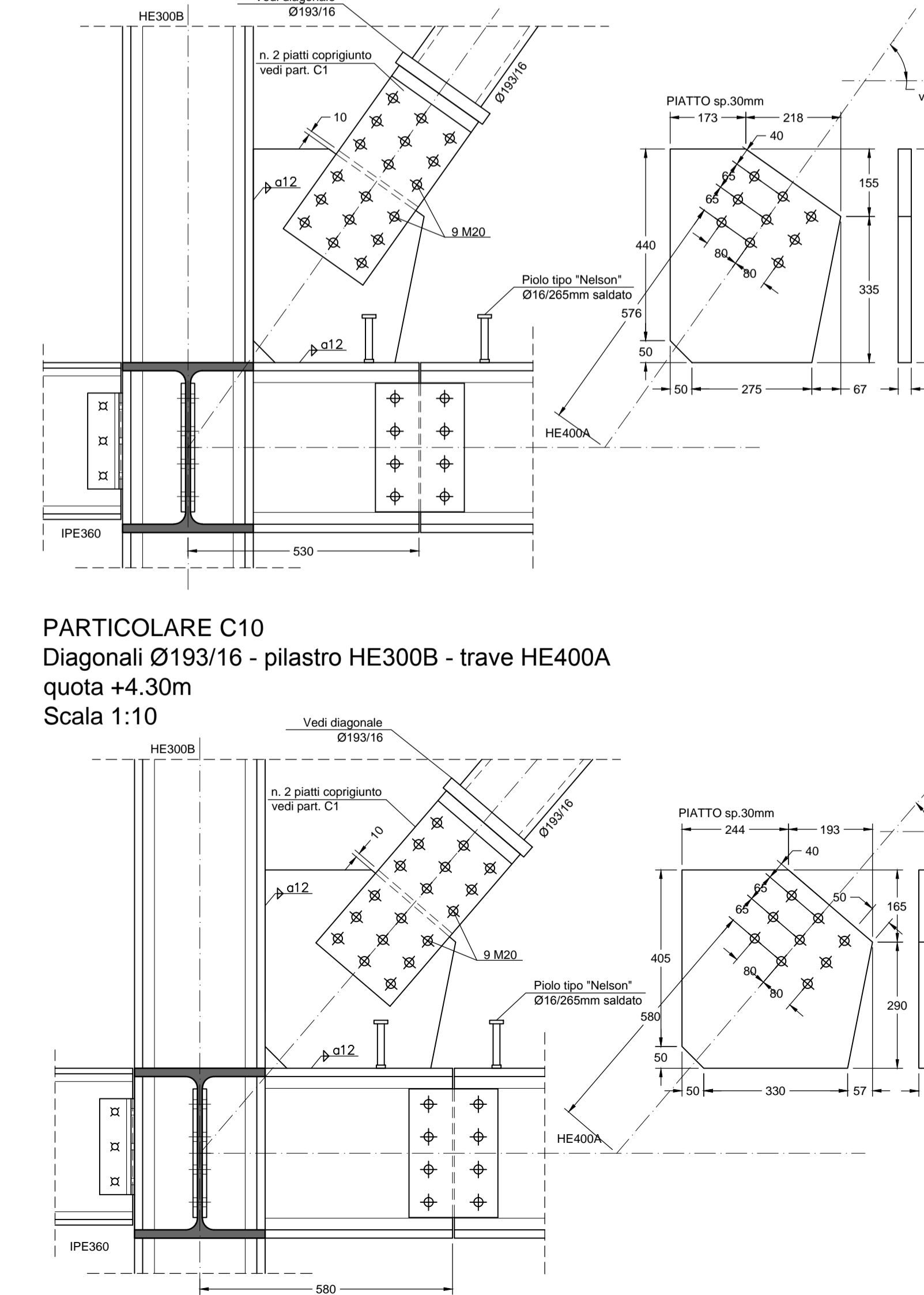
PARTICOLARE C3
Diagonali Ø193/16 - pilastro HE300B - trave HE400A
quota +4.30m
Scala 1:10



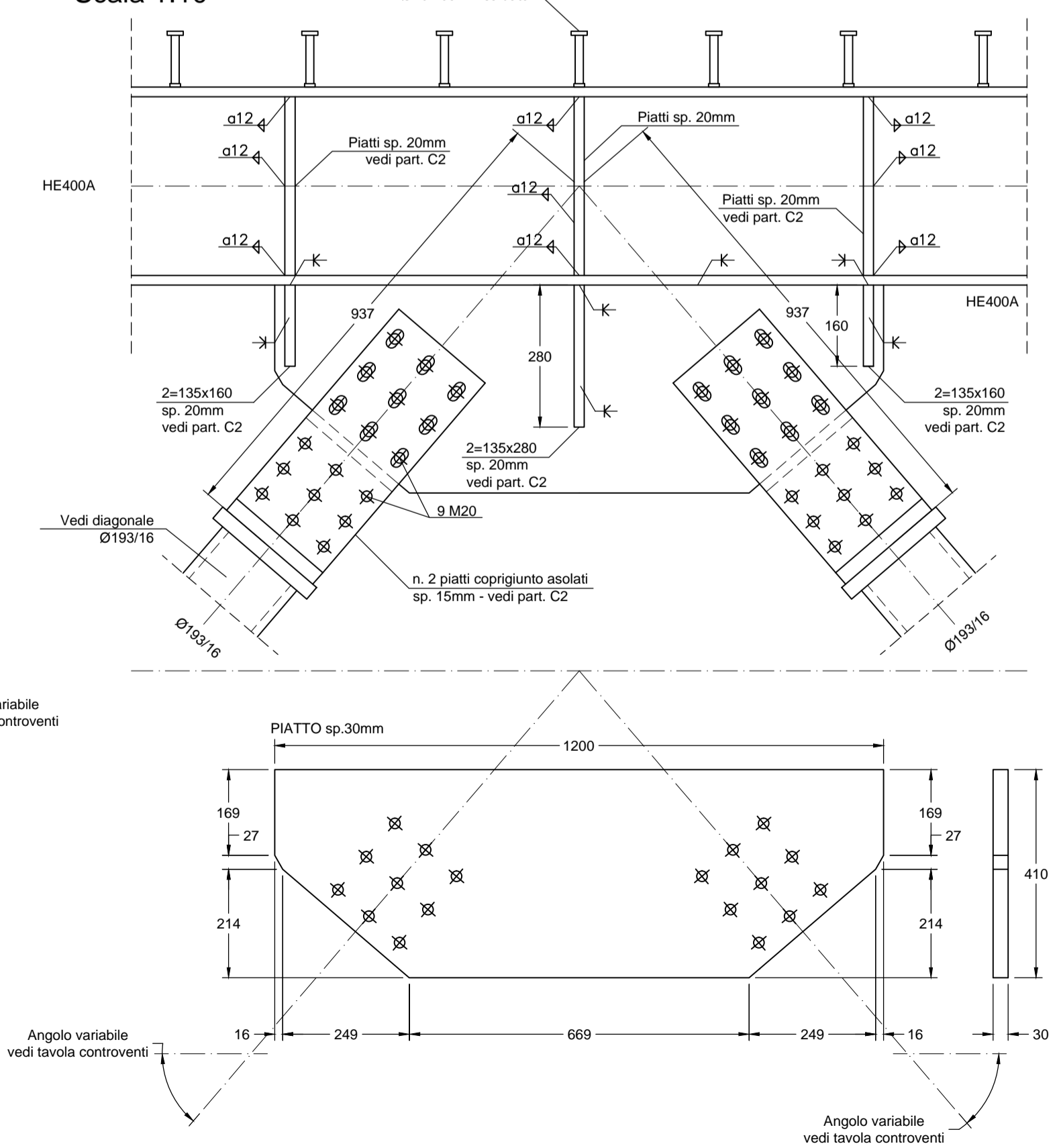
PARTICOLARE C6
Diagonali Ø193/16 - trave HE400A
copertura
Scala 1:10



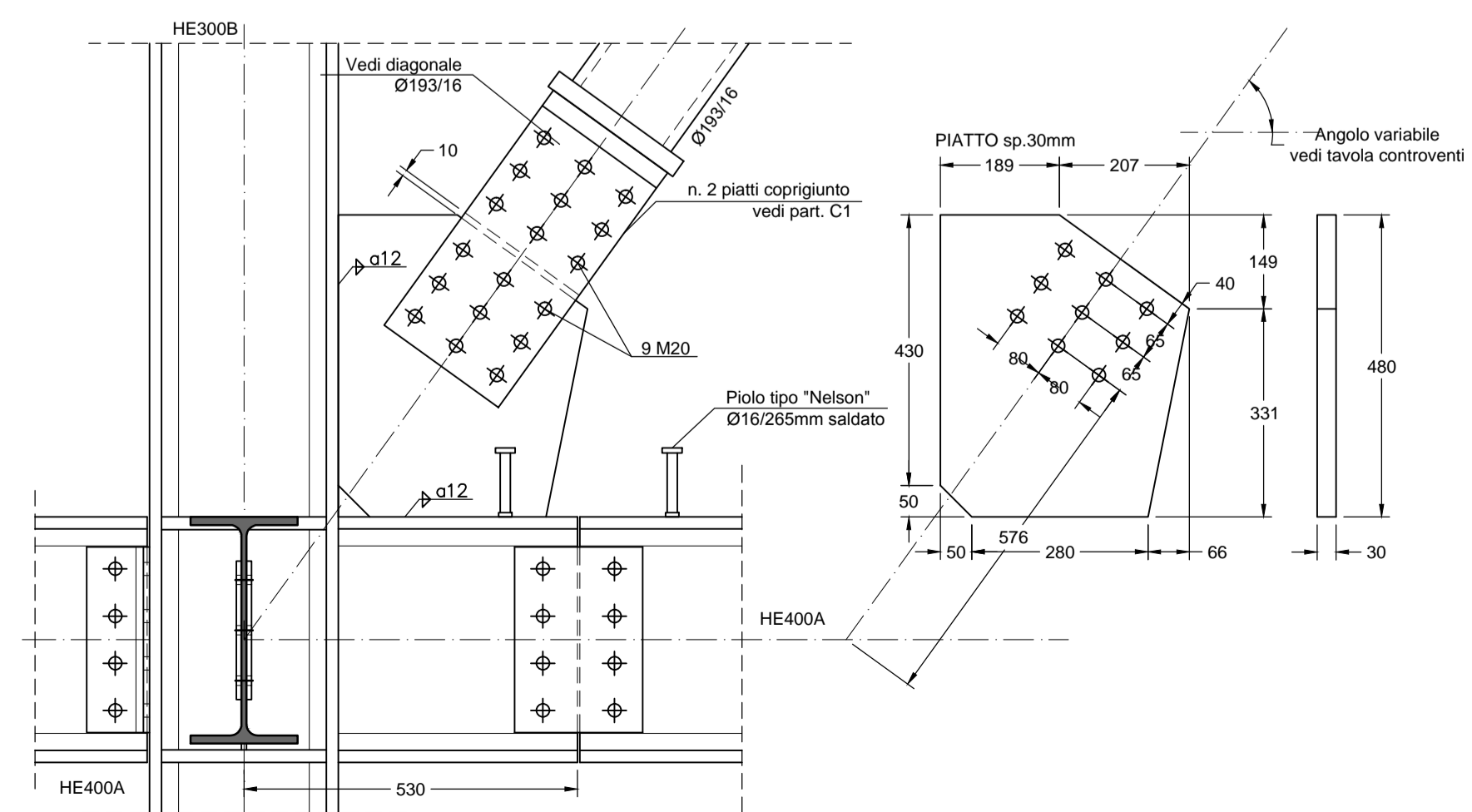
PARTICOLARE C8
Diagonali Ø193/16 - pilastro HE300B - trave HE400A
quota +4.30m
Scala 1:10



PARTICOLARE C11
Diagonali Ø193/16 - trave HE400A
quota +4.30m
Scala 1:10



PARTICOLARE C5
Diagonali Ø193/16 - pilastro HE300B - trave HE400A
quota +4.30m
Scala 1:10



Comune di Camerino
CRU_CENTRO RICERCA UNIVERSITARIA
Ordinanza del Capo Dipartimento della Protezione Civile n.489 / 2017 art.6

PROGETTO ESECUTIVO

UNIVERSITA' DI CAMERINO
SAAD
Scuola di Ateneo
Architettura e Design "E. Vittoria"
Responsabile Unico del Procedimento:
Ing. Gian Luca Marucci
prof. Graziano Leoni
Coordinamento Progetto:
prof. Luigi Cocchia
prof. Graziano Leoni
Progettazione Architettonica:
prof. Luigi Cocchia
prof. Marco D'Annunzio
Progettazione Strutturale:
prof. Andrea Dall'Asta
ing. Stefano Pasquini
Progettazione Implantistica:
ing. Matteo Massaccesi
Monitoraggio e sensoristica
Prof. Alessandro Zona
Consulenza Geologica:
dot. Giuseppe Caporini
Consulenza Geotecnica:
ing. Michele Morici
Collaboratori:
arch. Alessandro Caloni
dot. Jacopo Di Antonio
ing. Laura Gioiella
ing. Fabio Micozzi
arch. Fabio Scarpecci

ELABORATO: **D 219(0)**

**progetto strutturale
DETTAGLI**

Collegamenti strutture di controvento

SCALA 1:50

15.12.2018