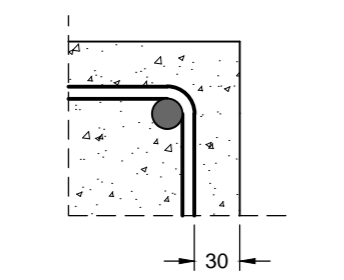
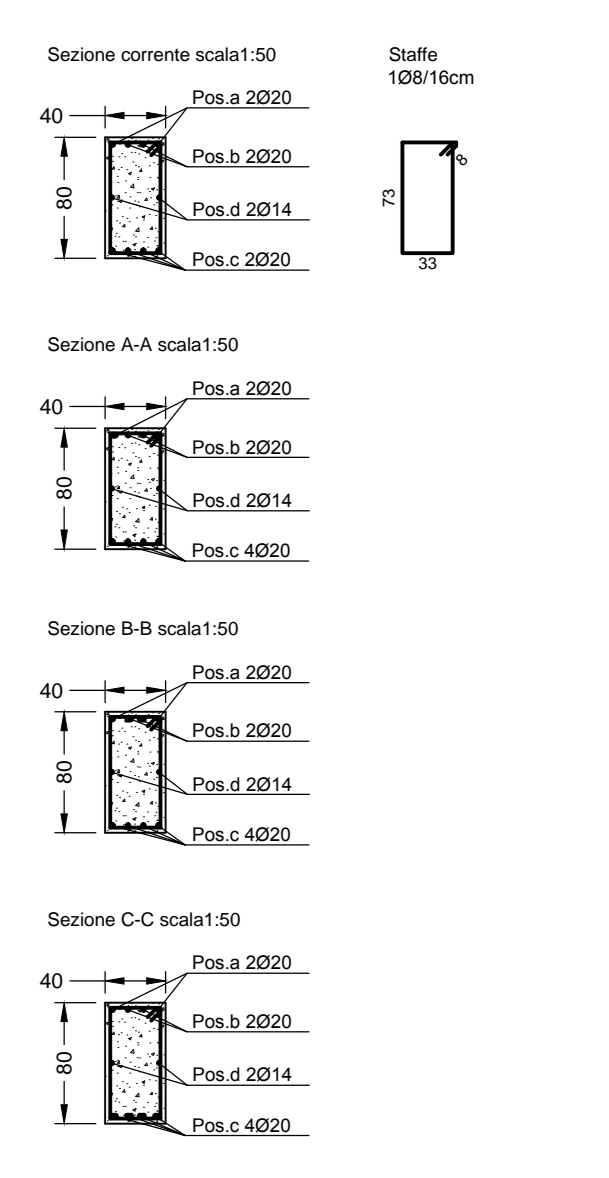
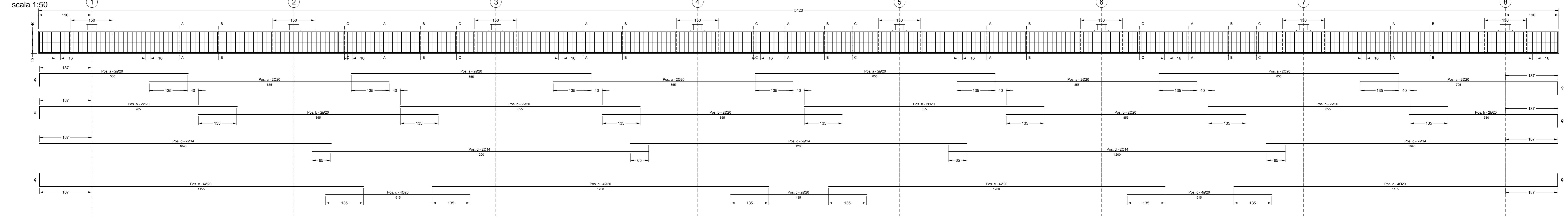


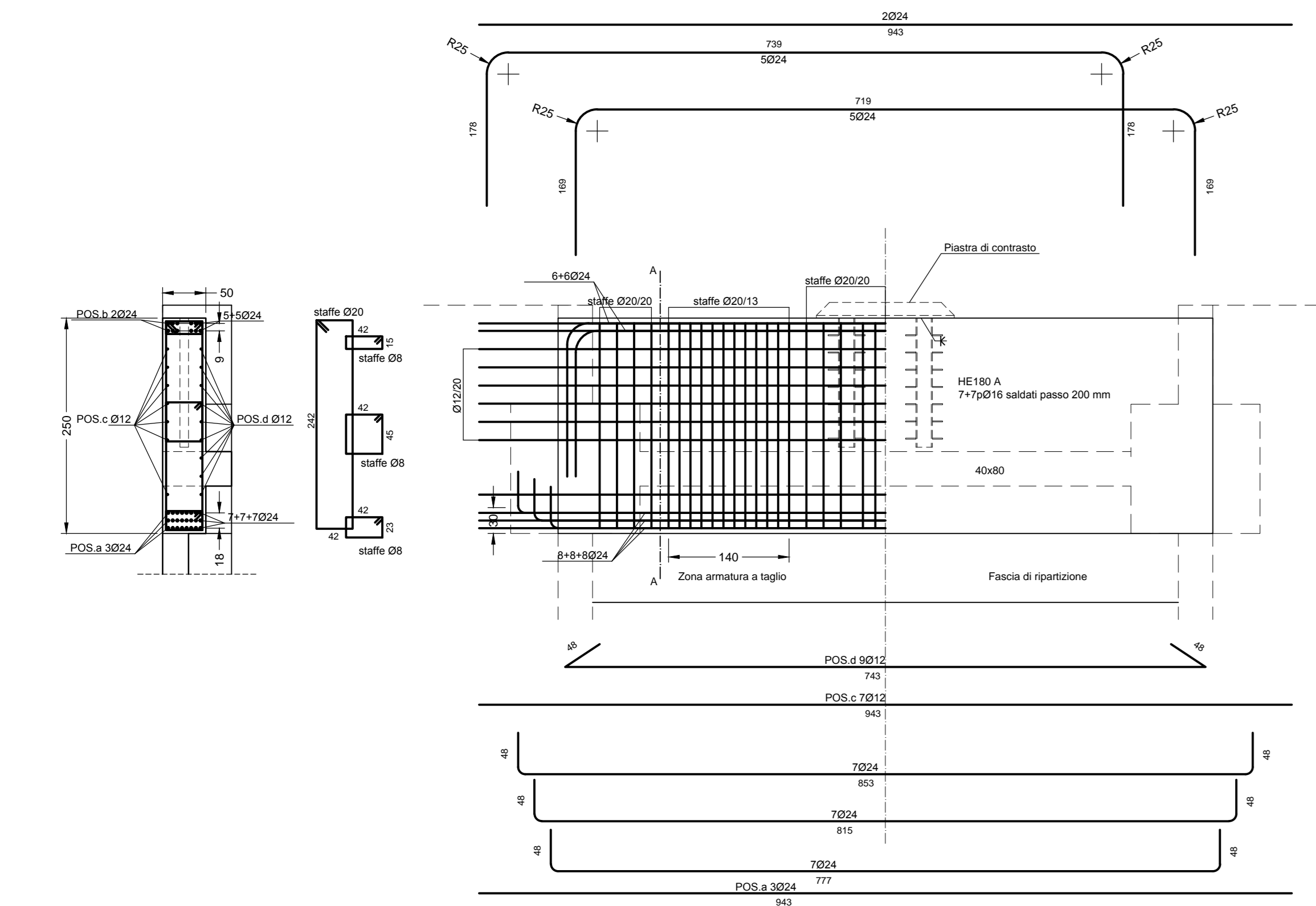
COPRIFERRO



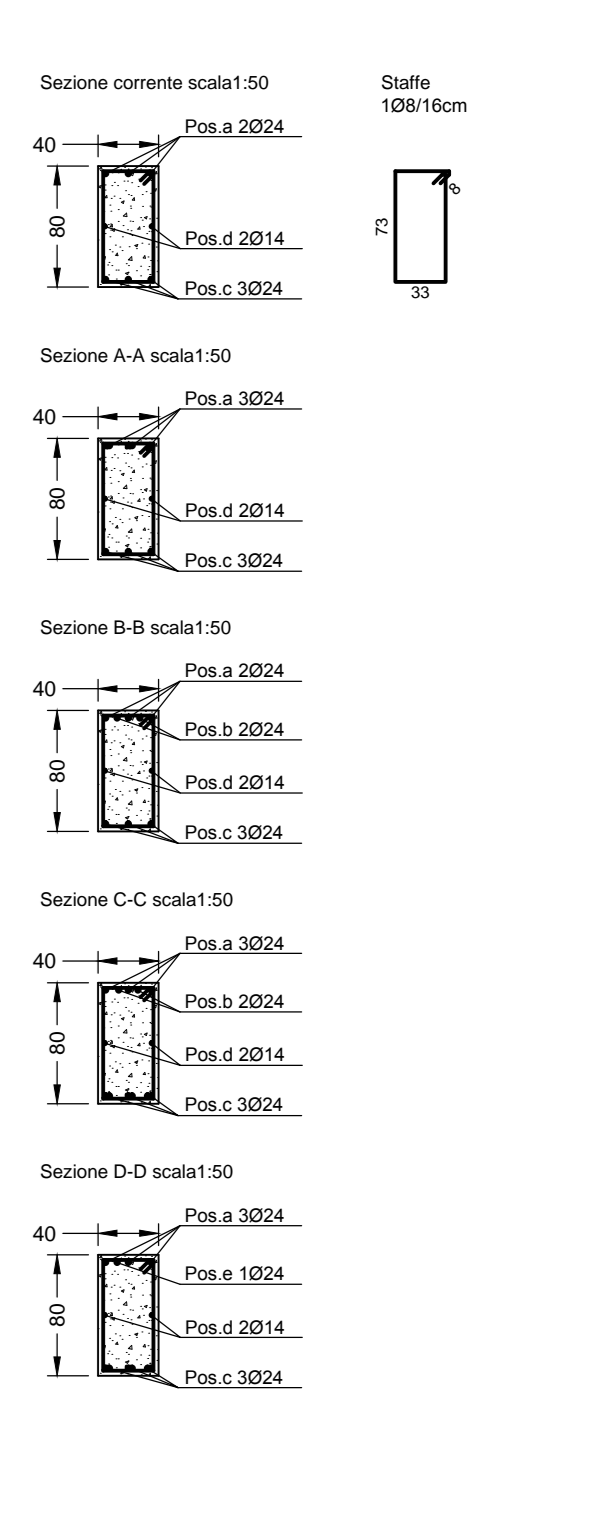
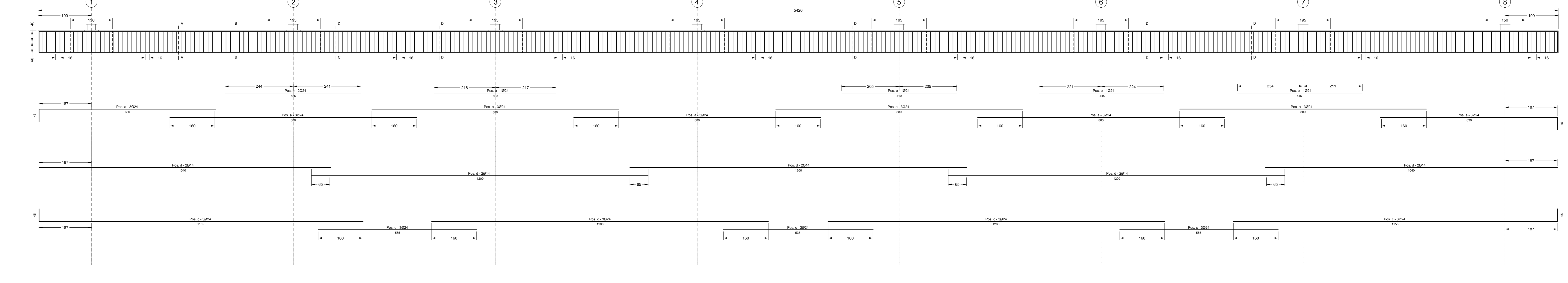
Armatura travi principali
Allineamenti: A-H
scala 1:50



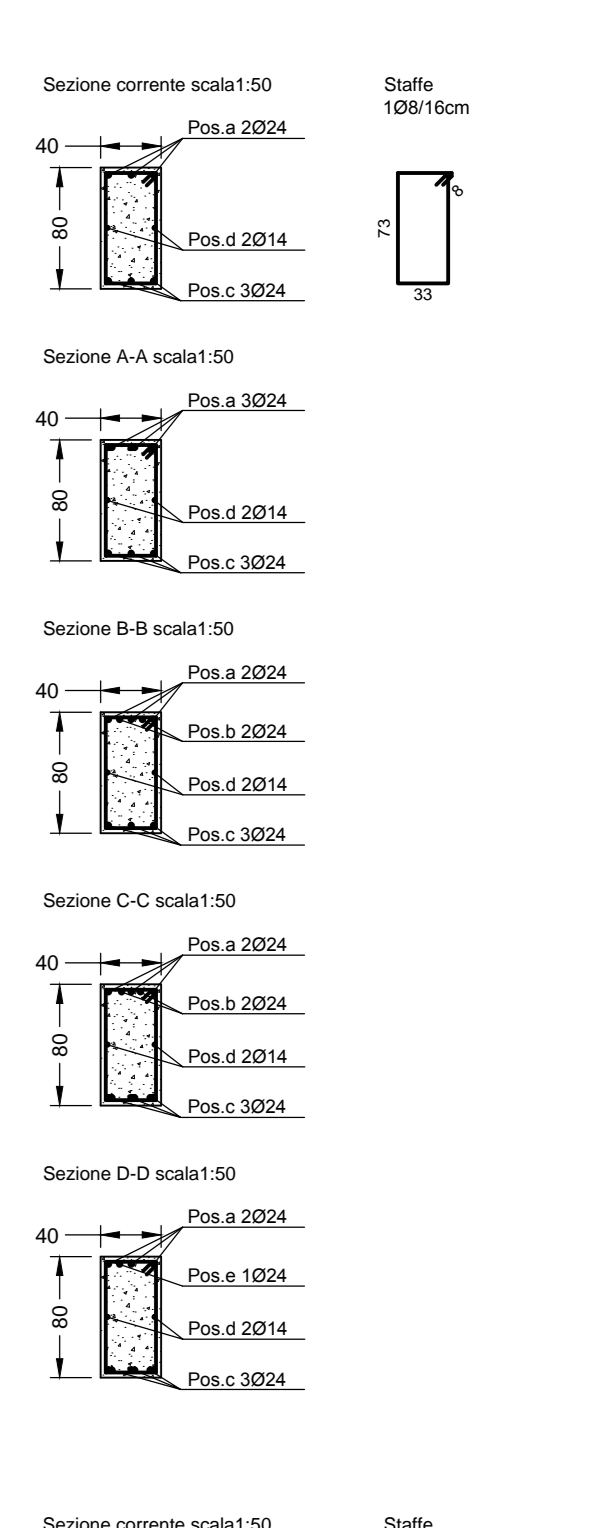
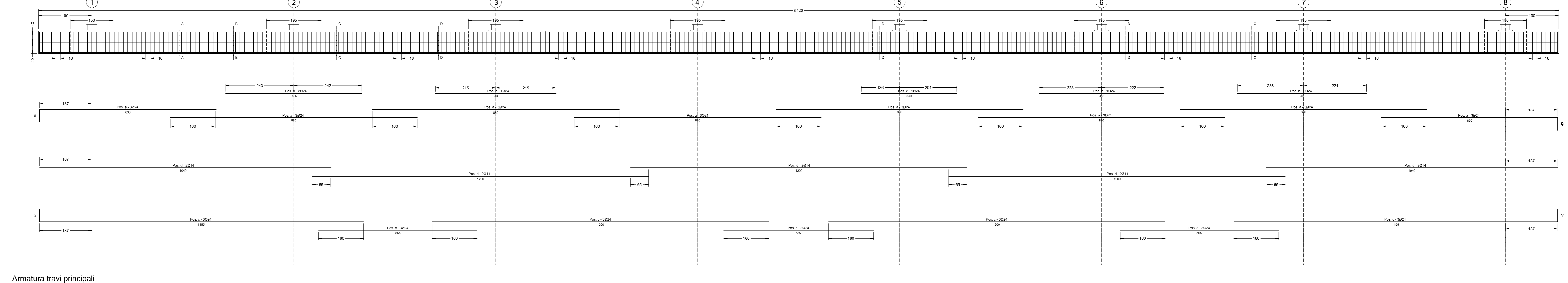
N.B. Le travi di sezione 40x80 verranno armate verificando la compatibilità della posizione dei ferri longitudinali e delle staffe con la posizione dei tirafondi presenti al di sotto delle specchiature di telaio controventate. In caso di interferenza si opererà una traslazione orizzontale dei ferri delle travi.



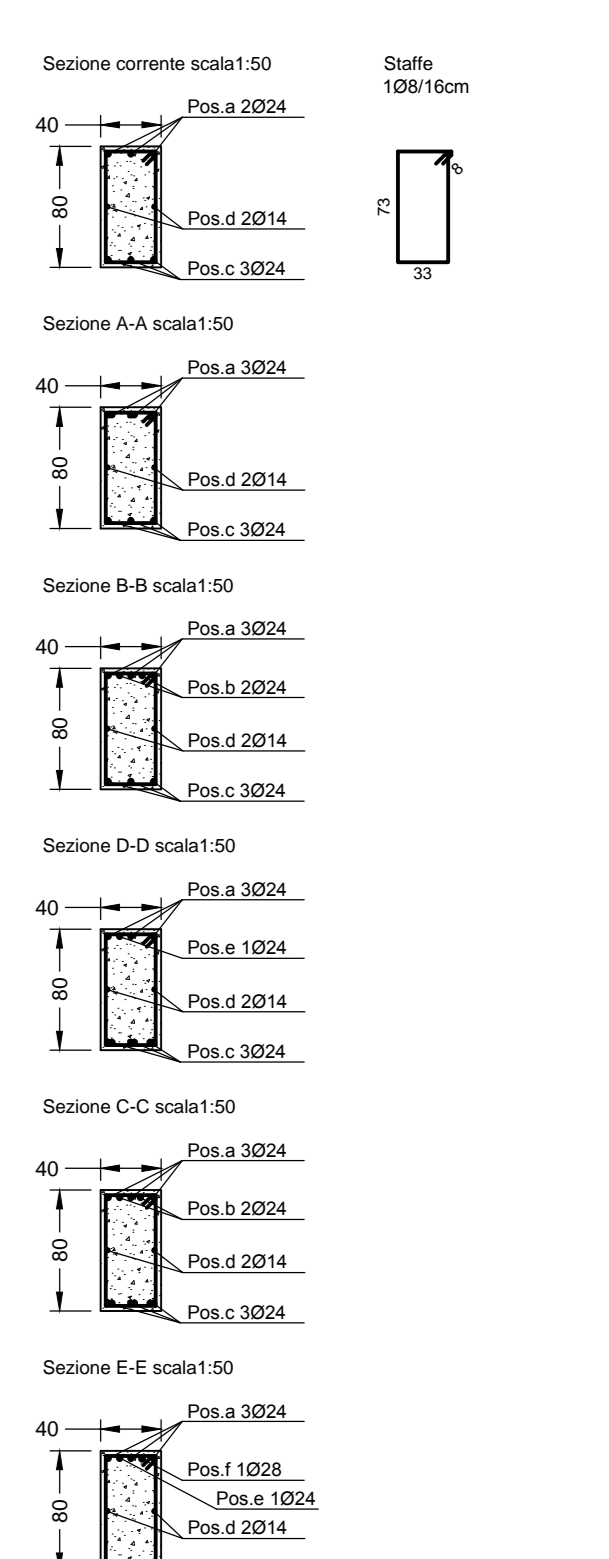
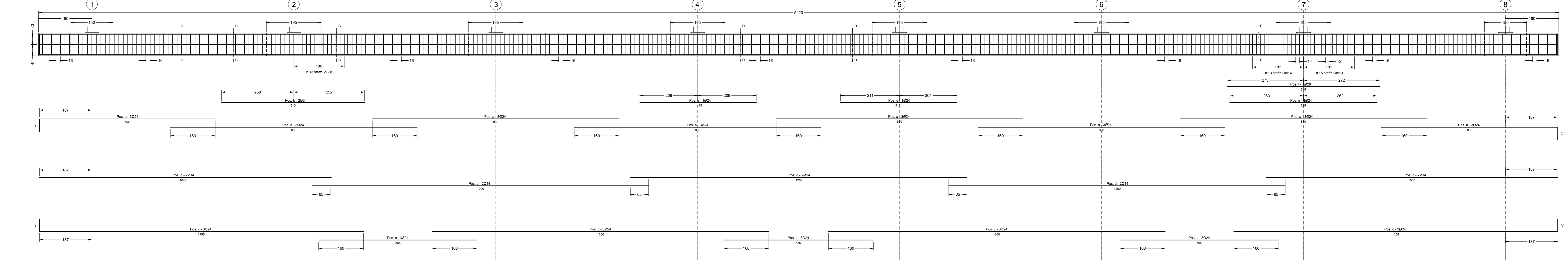
Armatura travi principali
Allineamenti: B-G
scala 1:50



Armatura travi principali
Allineamenti: C-F
scala 1:50



Armatura travi principali
Allineamenti: D-E
scala 1:50



Comune di Camerino
CRU_CENTRO RICERCA UNIVERSITARIA
Ordinanza del Capo Dipartimento della Protezione Civile n.489 / 2017 art.6

PROGETTO ESECUTIVO

UNIVERSITÀ DI CAMERINO
SMAU
Scuola di Architettura e Design "E. Vitense"

Responsabile Unico del Procedimento:
ing. Gian Luca Mancini

Coordinamento Progetto:
prof. Luigi Cocchi
prof. Giancarlo Lorenzi

Progettazione Architettonica:
prof. Luigi Cocchi
prof. Marco Di Domenico

Progettazione Strutturale:
prof. Andrea Dall'Acqua
ing. Stefano Pizzocci

Progettazione Impiantistica:
ing. Matteo Messinasi

Monitoraggio e sorveglianza:
Prof. Alessandro Zona

Consulenza Geologica:
ing. Giuseppe Caporaso

Consulenza Geotecnica:
ing. Michele Murci

Progettazione del verde:
arch. Sara Caporaso
arch. Alessandro Gobianelli

Collaboratori:
arch. Alessandro Caporaso
ing. Laura Gioielli
ing. Fabio Mancini
arch. Fabio Scarpacci

ELABORATO:
2014(0)

progetto strutturale
ARMATURE

armatura travi principali e trave di contrasto

SCALA
1:50
15.12.2018

N.B.: TUTTE LE QUOTE VANNO VERIFICATE SUL POSTO PRIMA DELL'INIZIO DEI LAVORI