

CARATTERISTICHE DEI MATERIALI

STRUTTURE DI FONDAZIONE E CONTENIMENTO

Calcestruzzo	C28	14000	25000
Cemento	CEM II 42.5R	100	100
Classe di esposizione	XS2	110000	140000
Dimensione massima dei massi (mm)	30	100	100

STRUTTURE IN ELEVAZIONE GETTATE IN OPERA

Cemento tipo	CEM II 42.5R	14000	25000
Classe di esposizione	XS3	110000	140000
Dimensione massima dei massi (mm)	30	100	100

SOLETTE INTERNE GETTATE IN OPERA

Cemento tipo	CEM II 42.5R	14000	25000
Classe di esposizione	XS1	110000	140000
Dimensione massima dei massi (mm)	30	100	100

ACCIAIO

Acciaio	SA 588	235	355
Classe di esposizione	XS2	110000	140000
Dimensione massima dei massi (mm)	30	100	100

ACCIAIO

Acciaio	SA 588	235	355
Classe di esposizione	XS2	110000	140000
Dimensione massima dei massi (mm)	30	100	100

ARMATURE

ARMATURE	BARRE	20	20
ARMATURE	FILE	8	8

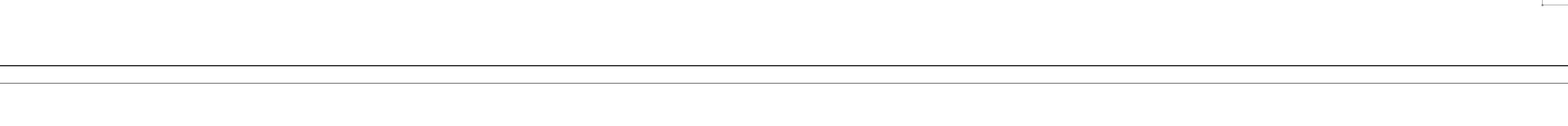
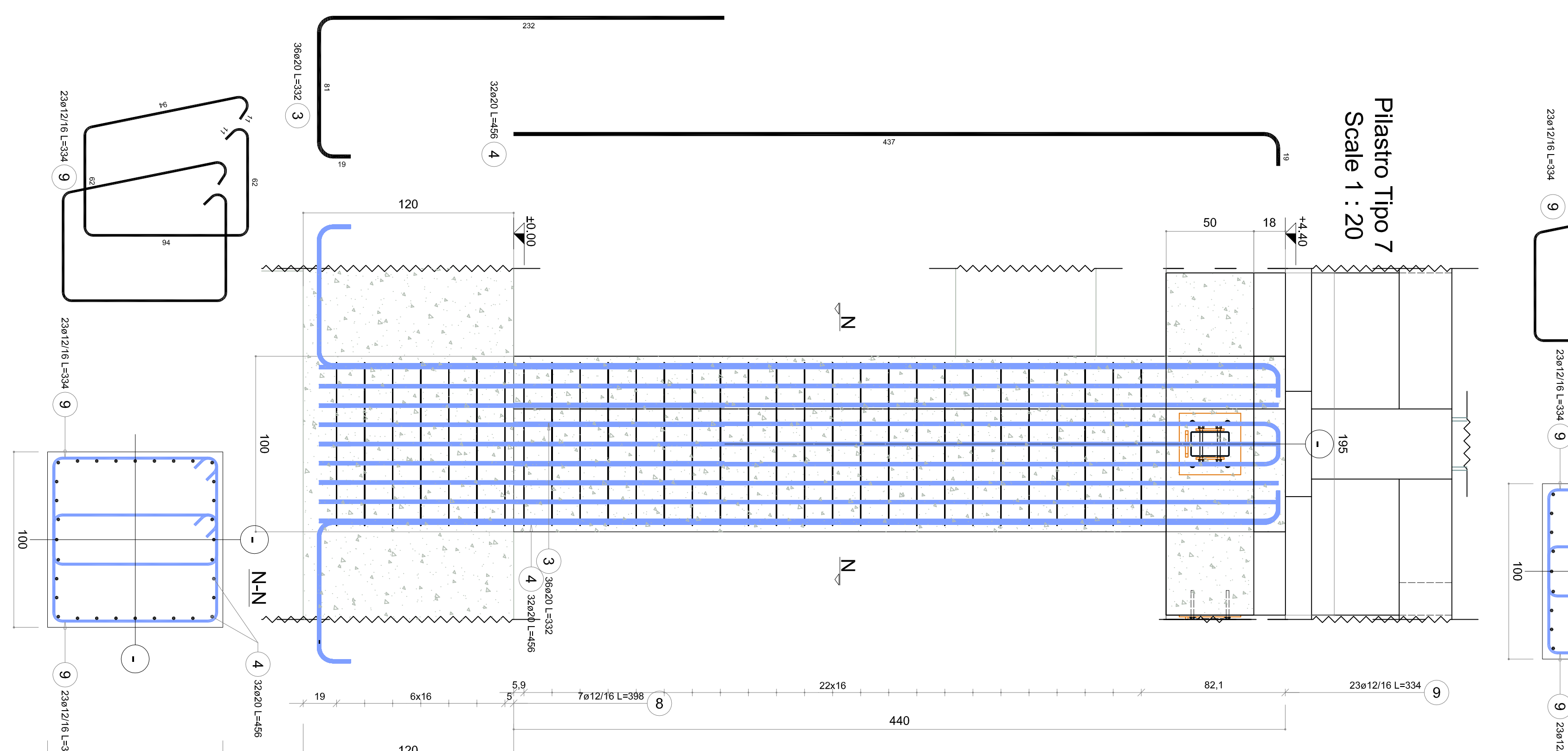
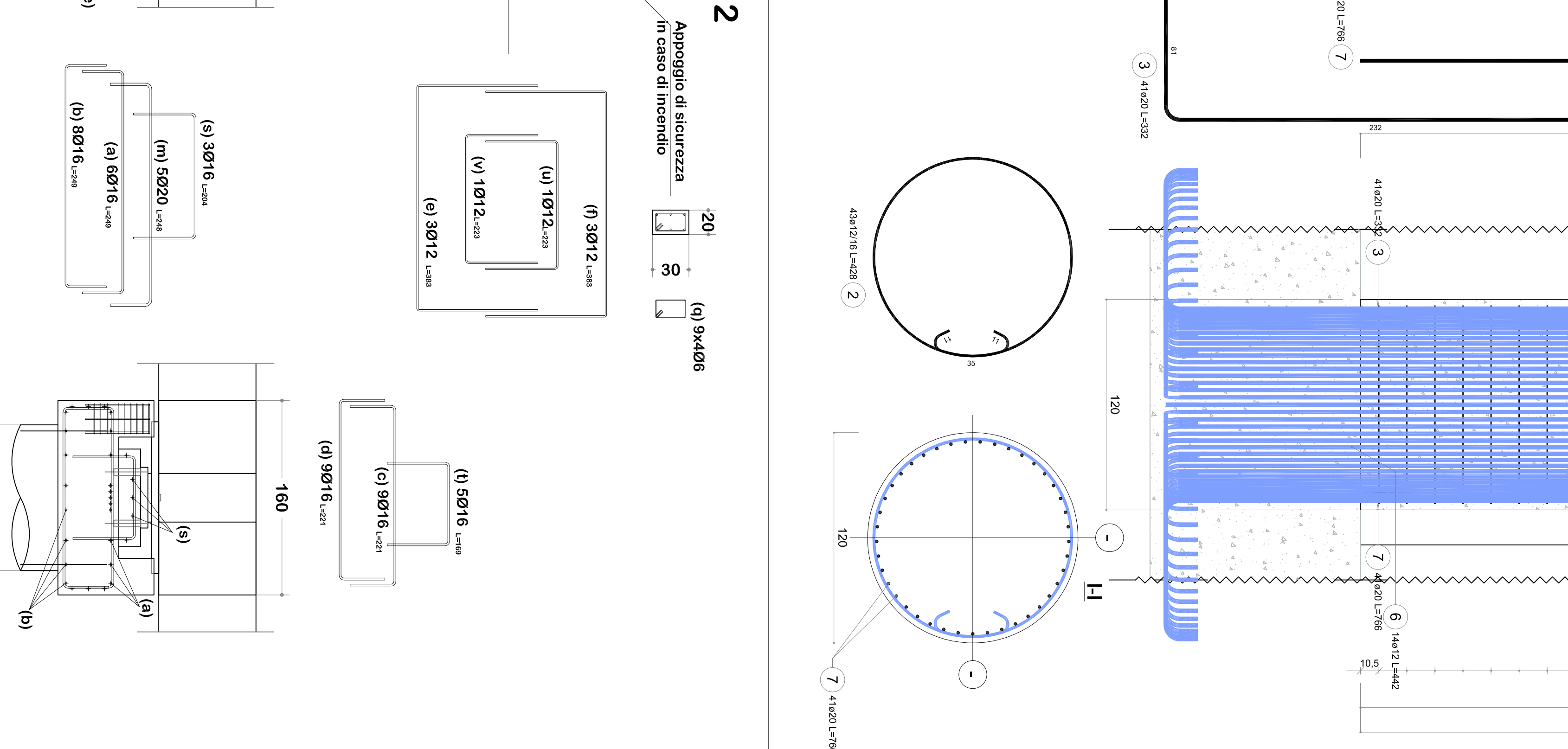
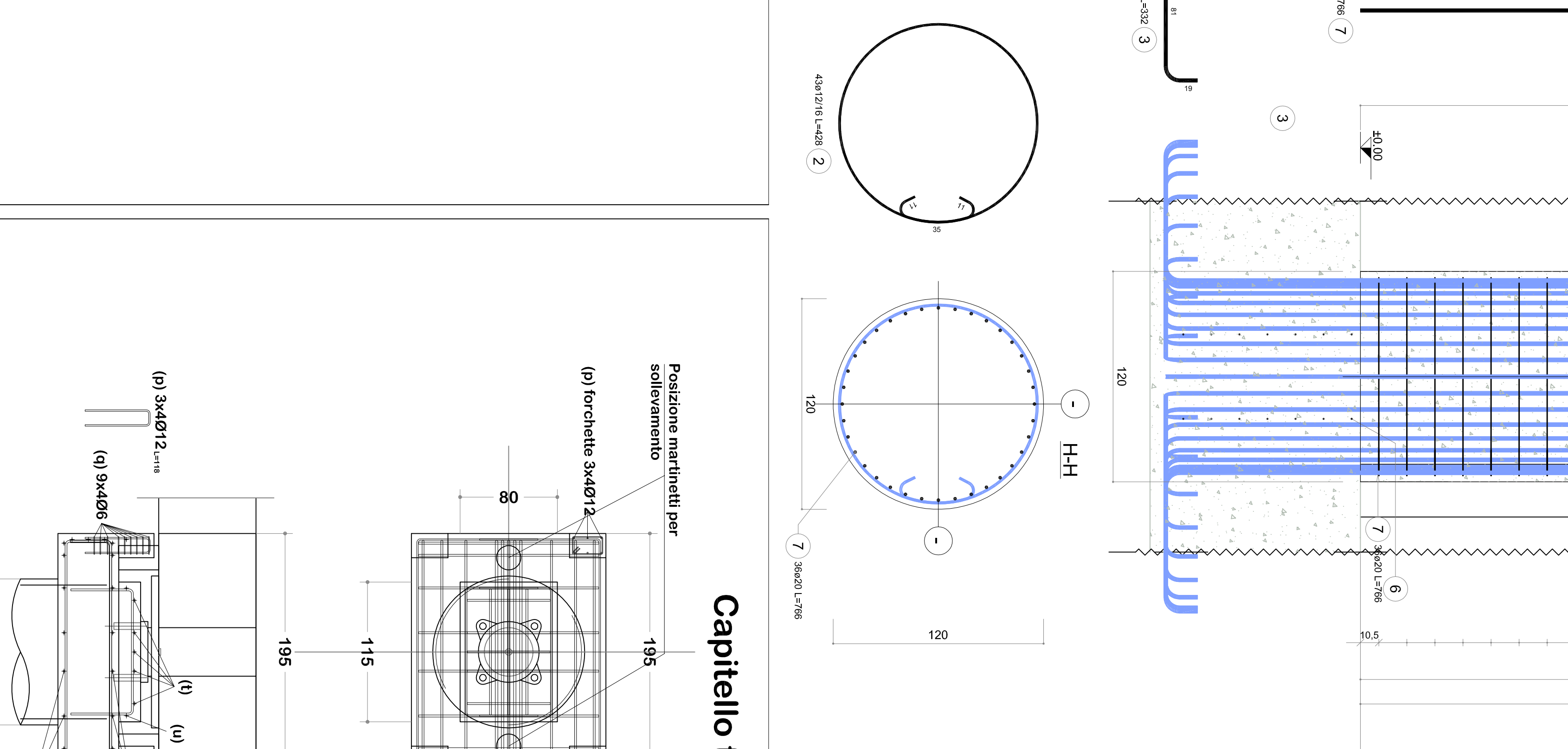
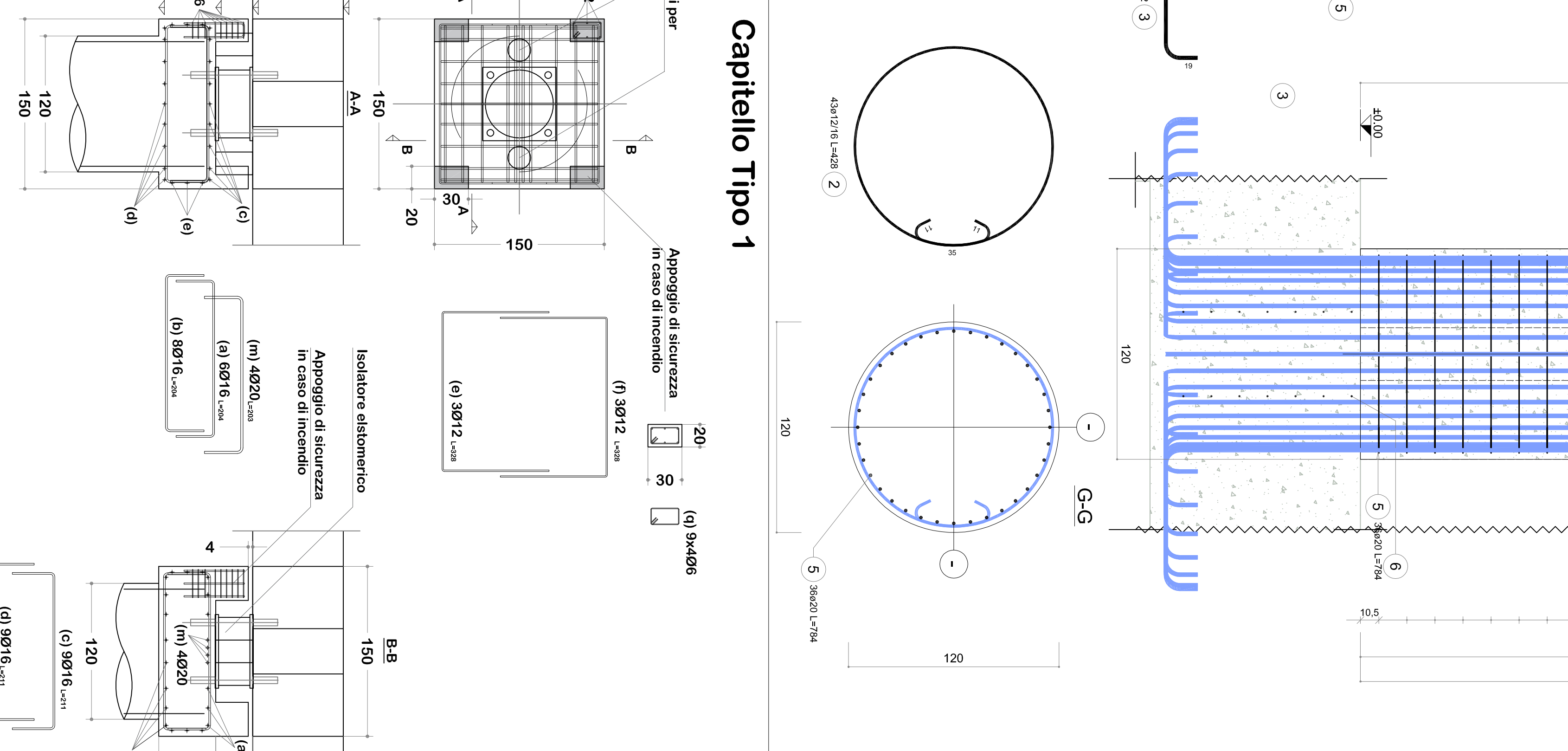
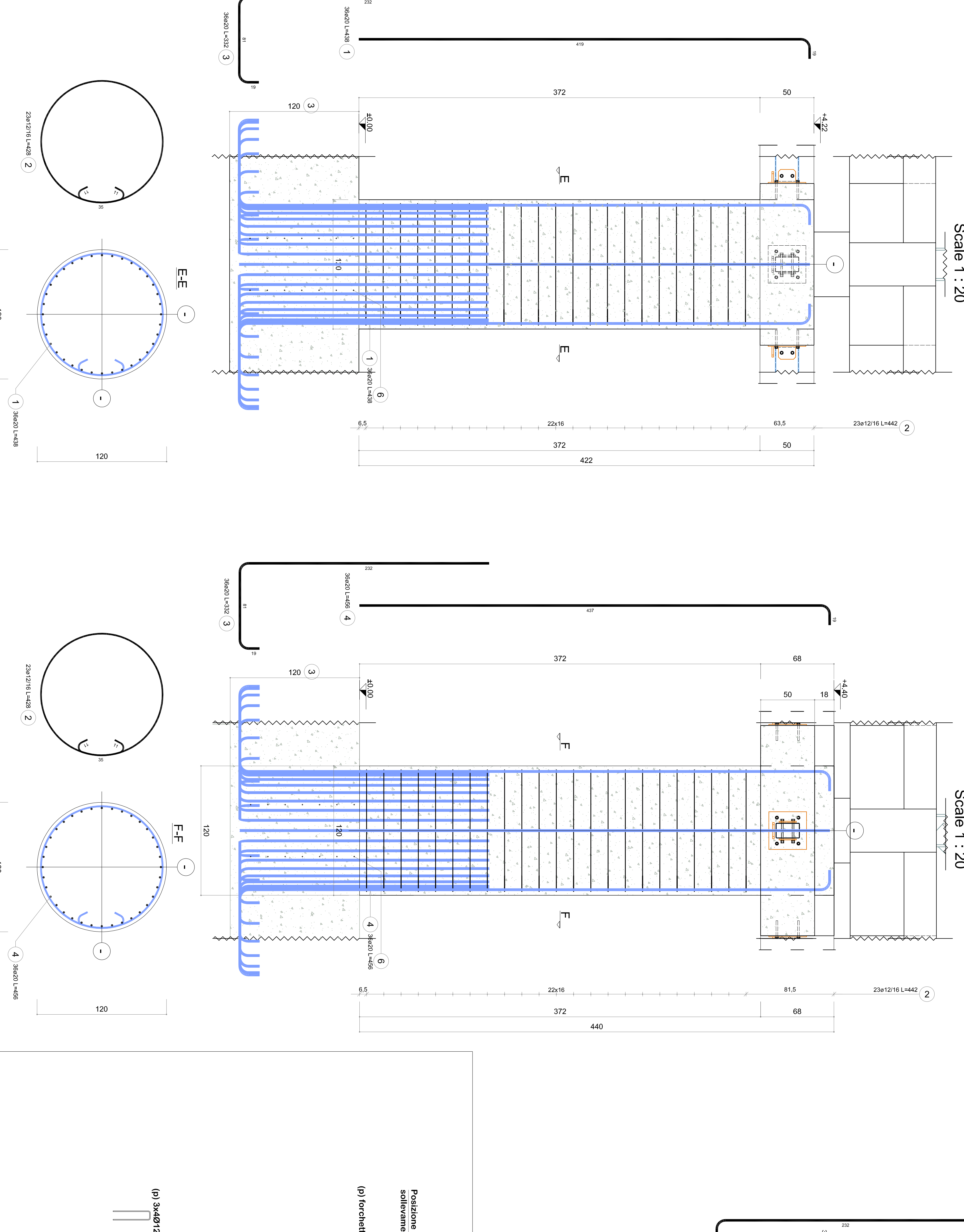
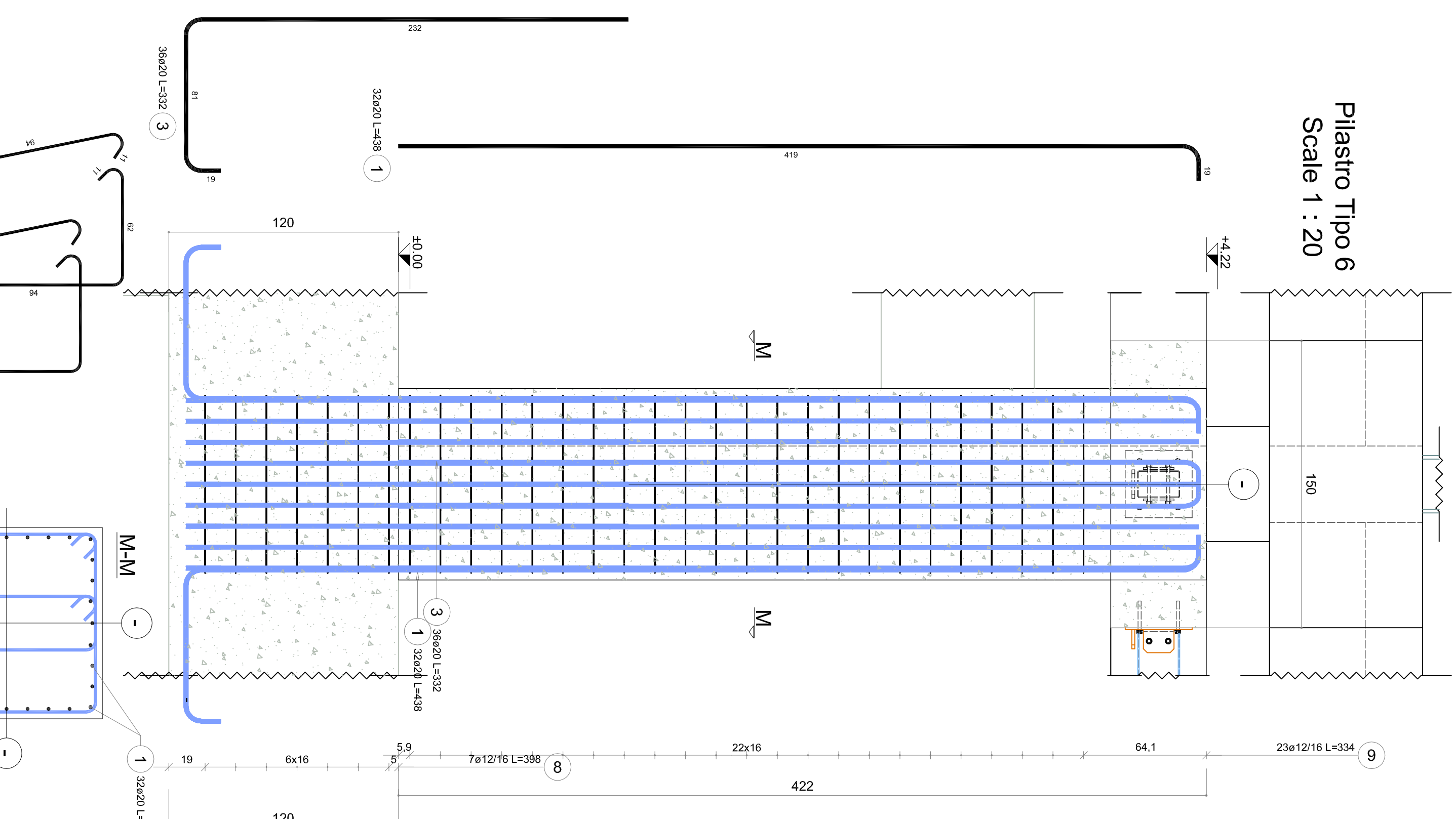
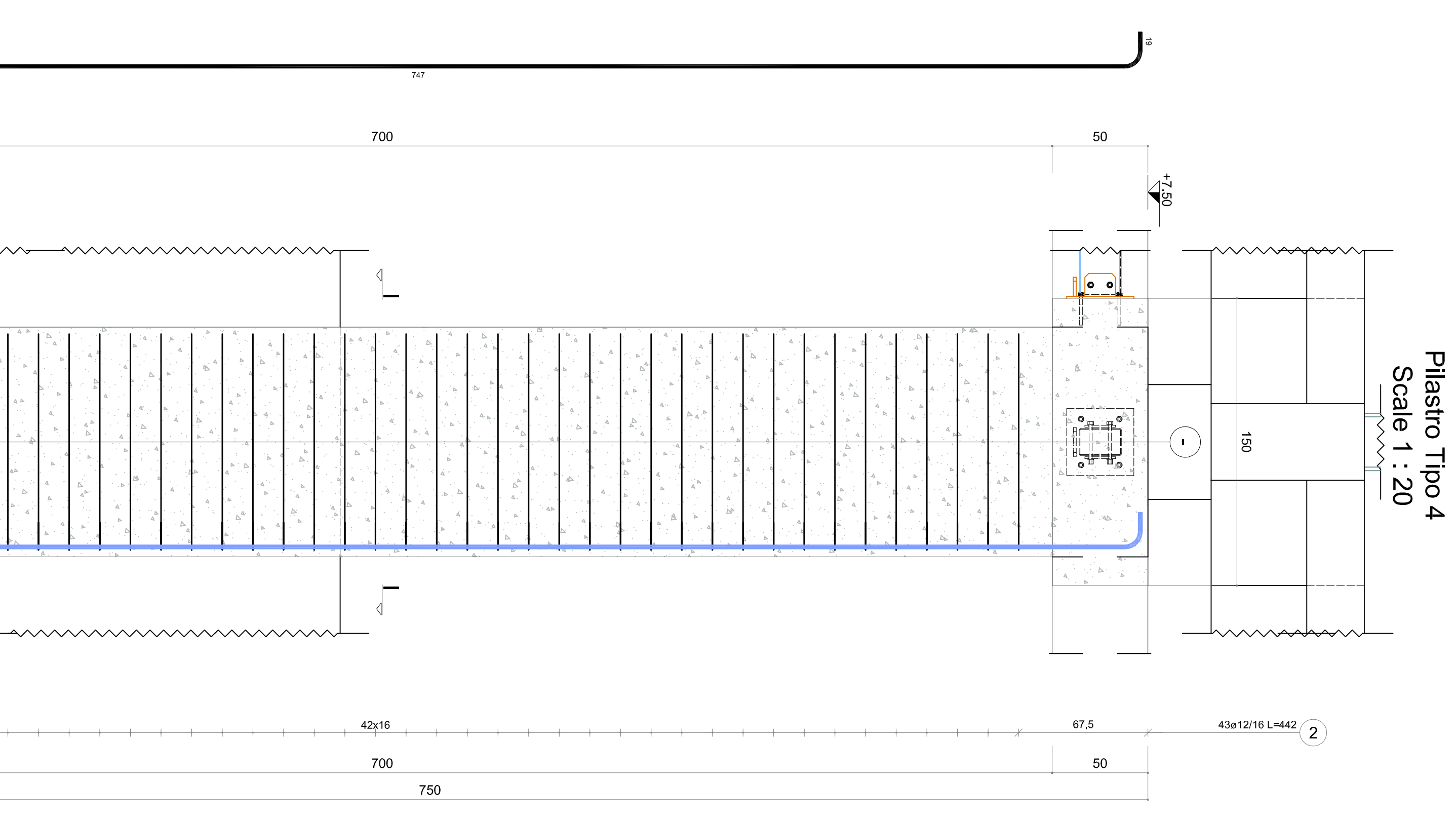
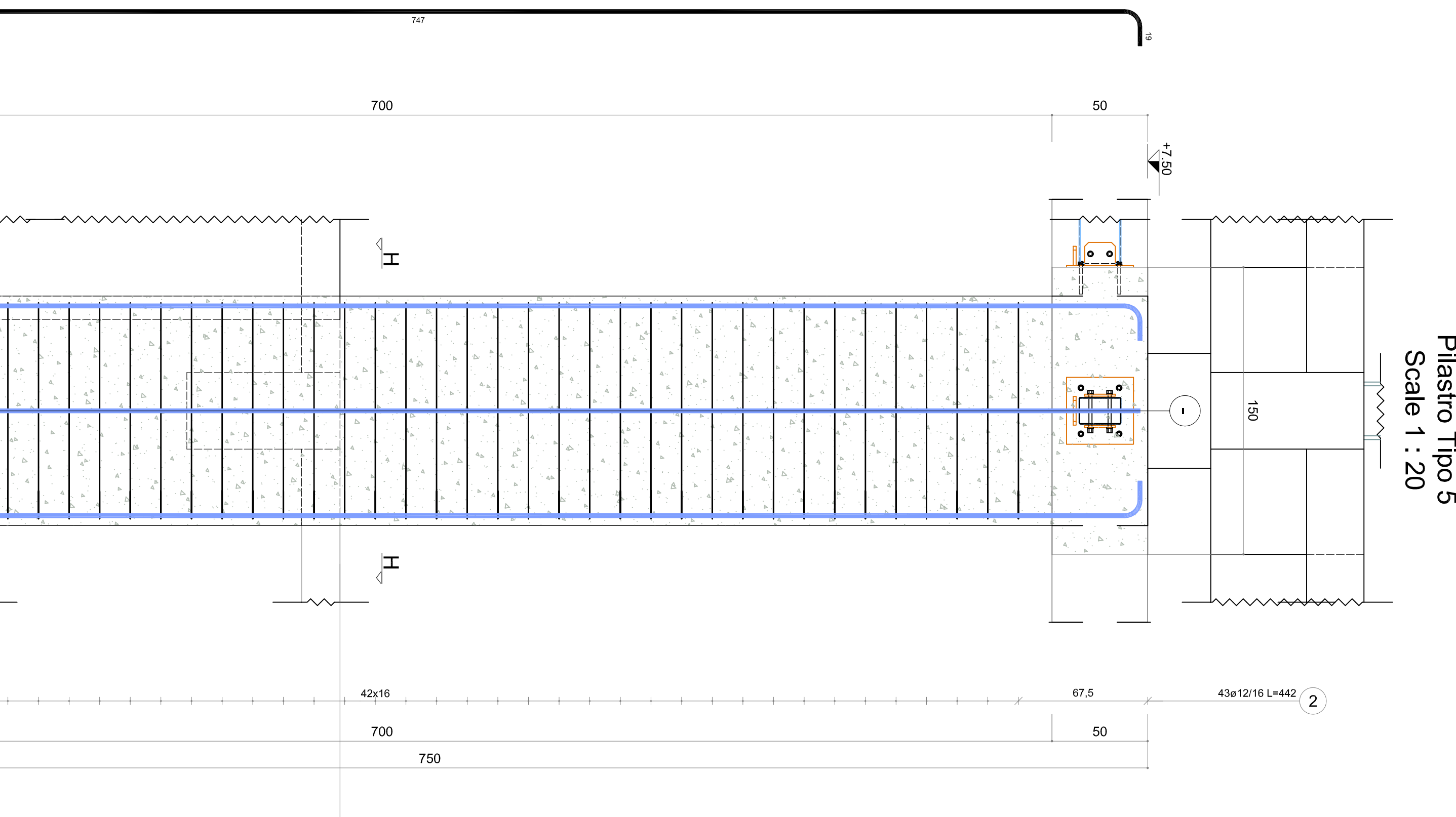
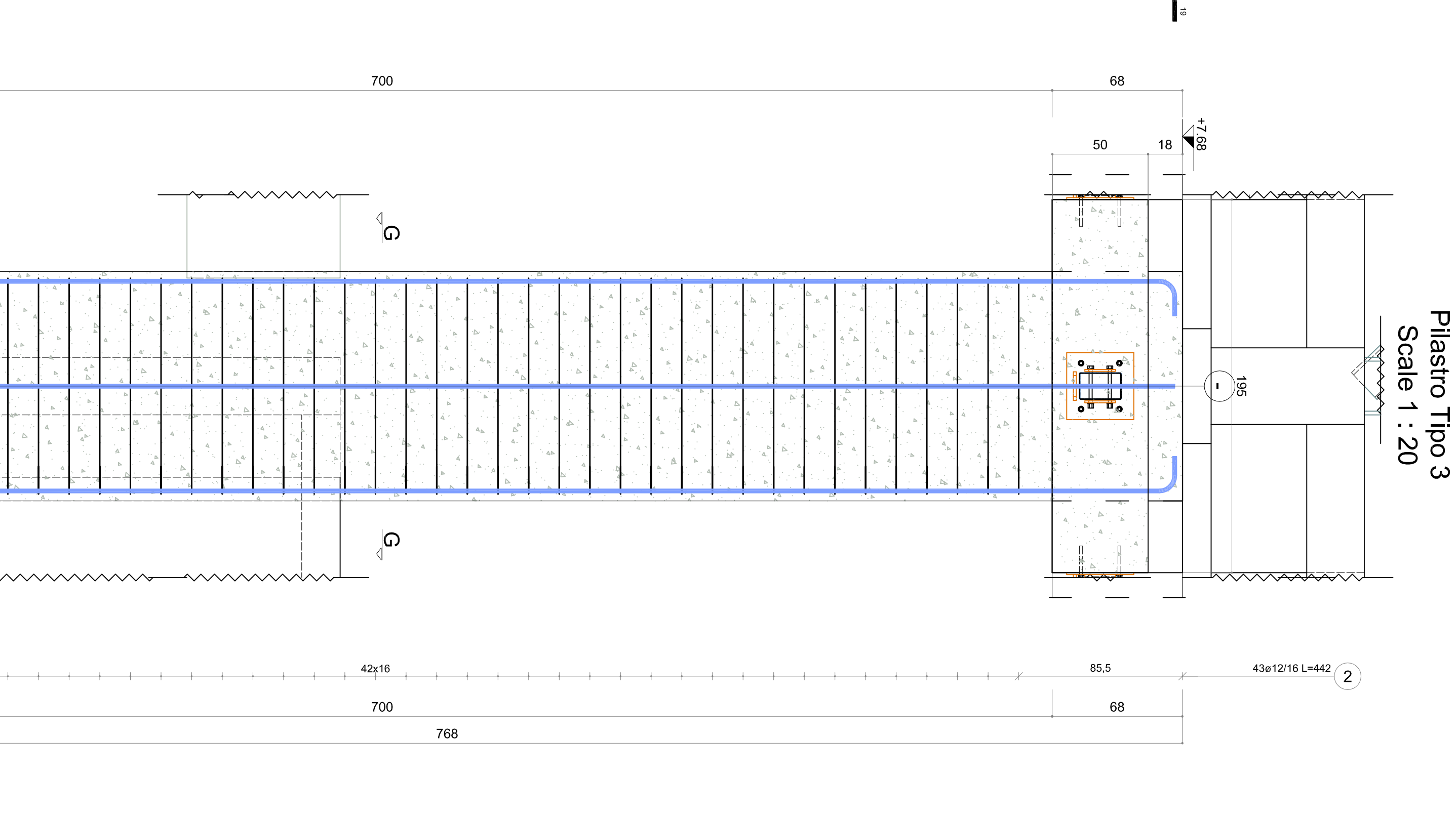
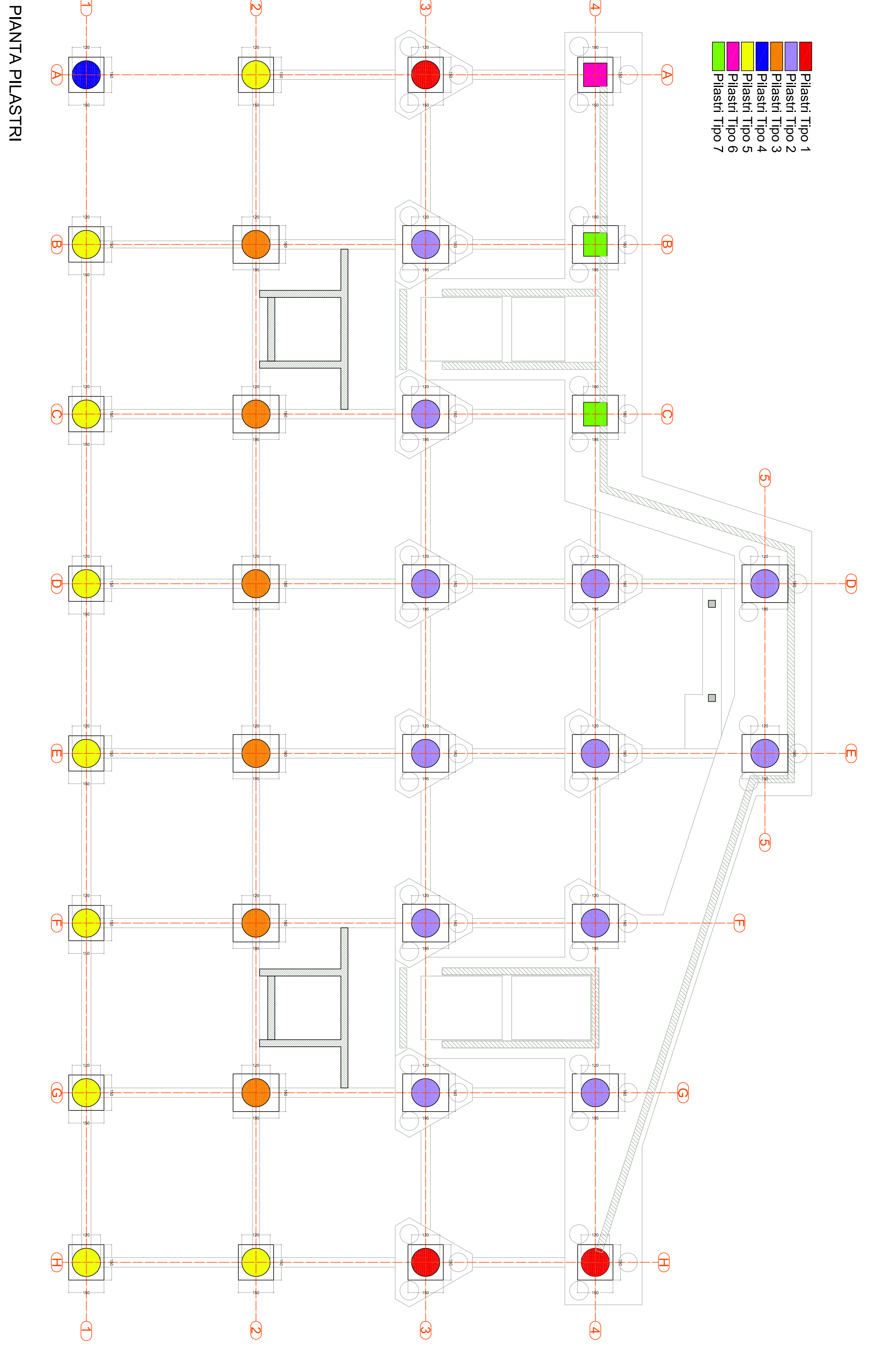
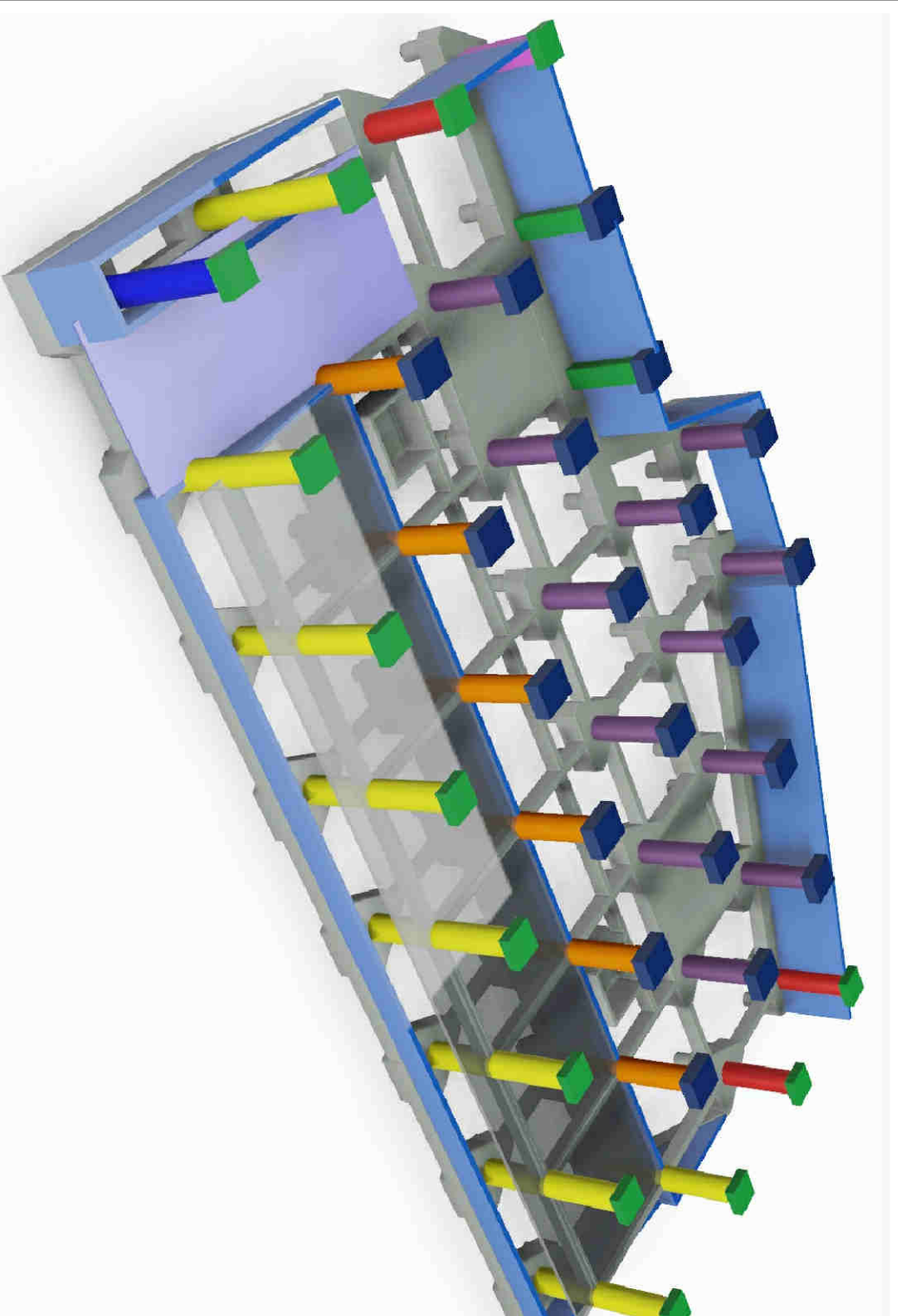
SOVAPPORREZIONE MINIMA

SOVAPPORREZIONE MINIMA	20	20
SOVAPPORREZIONE MINIMA	20	20

COPRIFILLO MINIMO

COPRIFILLO MINIMO	30	30
COPRIFILLO MINIMO	30	30

TIPO	NUMERO	TEOLOGIA	CAPITELLO TIPO	ALTEZZA (cm)
Pilastro Tipo 1	3	Circolare - Diametro 120	1	422,00
Pilastro Tipo 3	6	Circolare - Diametro 120	2	758,00
Pilastro Tipo 4	1	Circolare - Diametro 120	1	750,00
Pilastro Tipo 5	9	Circolare - Diametro 120	1	750,00
Pilastro Tipo 6	1	Quadrato - Lato 100	1	422,00
Pilastro Tipo 7	2	Quadrato - Lato 100	2	440,00



Comune di Gamberio  
**CRU CENTRO RICERCA UNIVERSITARIA**  
Ordinanza del Capo Dipartimento della Protezione Civile n. 469/2017 art.6

**PROGETTO ESECUTIVO**

UNIVERSITÄT GEMBERIO  
Prof. Dr. Ingegn. G. M. S. Rovereto  
Prof. Dr. Ingegn. G. M. S. Rovereto  
Prof. Dr. Ingegn. G. M. S. Rovereto  
Prof. Dr. Ingegn. G. M. S. Rovereto

ELEGGIUTO: **Sottoscrizione**  
**1 0 7 (0)**  
ambedue pilastri terra

15.12.2018