

SEZIONE A



Prima della costruzione e montaggio della facciata e del rivestimento si richiede la realizzazione di un mock-up (provino campione) da sottoporre ad approvazione da parte della Direzione Lavori

Comune di Camerino  
**CRU\_CENTRO RICERCA UNIVERSITARIA**  
 Ordinanza del Capo Dipartimento della Protezione Civile n.489 / 2017 art.6

**PROGETTO ESECUTIVO**

UNIVERSITA' DI CAMERINO  
 SAAD  
 Scuola di Architettura e Design "E. Vittoria"  
 Responsabile Ufficio del Procedimento  
 Ing. Giulio Cocca

Coordinamento Progetto  
 prof. Luigi Cocca  
 prof. Giancarlo Leon

Progettazione Architettonica  
 prof. Luigi Cocca  
 prof. Mario Di Martini

Progettazione Strutturale  
 prof. Andrea Dall'Asta  
 ing. Stefano Passerini

Progettazione impiantistica  
 ing. Matteo Menosico

Montaggio e assistenza  
 Prof. Alessandro Zona

Consulenza Geologica  
 dot. Giuseppe Capponi

Consulenza Geotecnica  
 ing. Michele Merzi

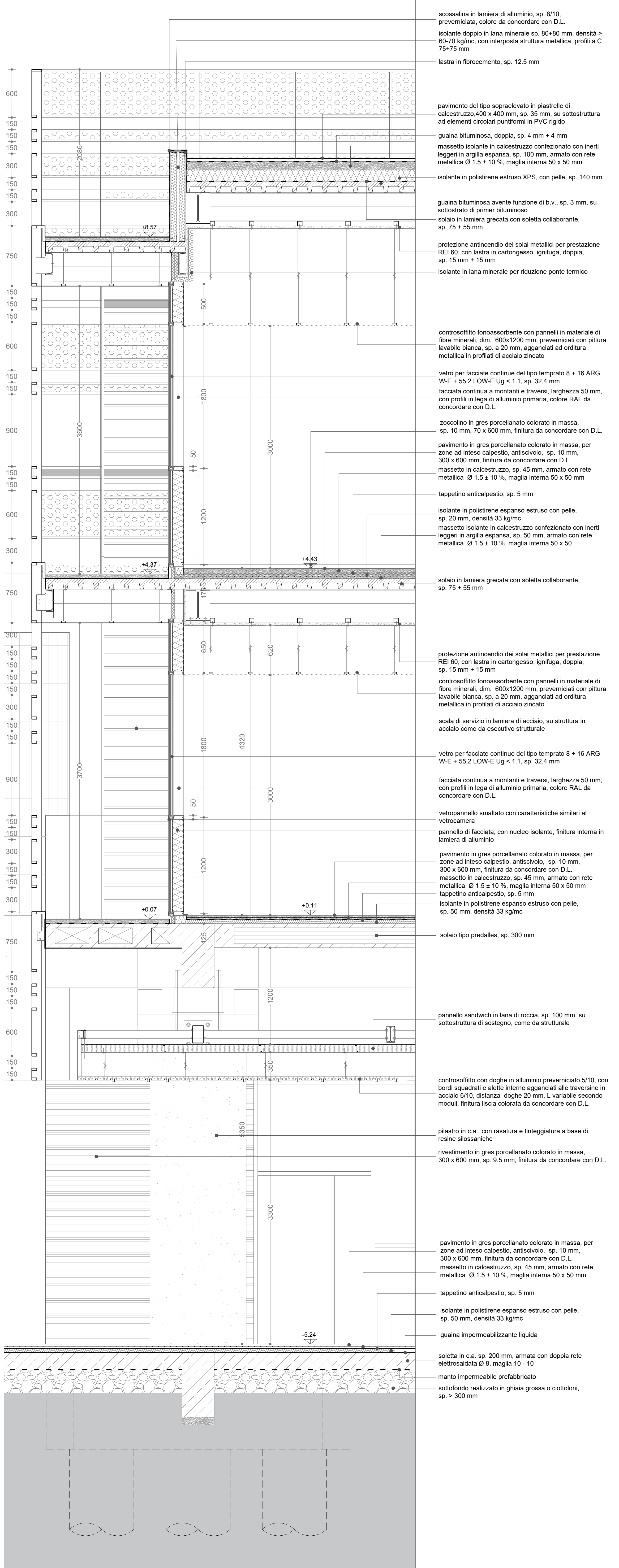
Progettazione del verde  
 arch. Sara Cipolletti  
 arch. Alessandro Gallabardoni

Collaboratori  
 arch. Alessandro Caponi  
 dot. Jacopo Di Antonio  
 ing. Fabio Micazzi  
 arch. Silvia Scarpacci  
 arch. Fabio Scarpacci

ELABORATO:  
**017 (0)**

progetto architettonico  
 Sezione particolareggiata A

SCALA 1:25 15.12.2018



scossalina in lamiera di alluminio, sp. 8/10, prevennicata, colore da concordare con D.L.

isolante doppio in lana minerale sp. 80-80 mm, densità > 60-70 kg/mc, con interposa struttura metallica, profili a C 75x75 mm

lasta in fibrocemento, sp. 12,5 mm

pavimento del tipo sopraelevato in piastrelle di calcareuzzo 400 x 400 mm, sp. 30 mm, su sottostuttura ad elementi circolari puntiformi in PVC rigido

guaina bituminosa, doppia, sp. 4 mm + 4 mm

massetto isolante in calcestruzzo confezionato con inerti leggeri in argilla espansa, sp. 100 mm, armato con rete metallica Ø 1,5 x 10 %, maglia interna 50 x 50 mm

isolante in polistirene estruso XPS, con pelle, sp. 140 mm

guaina bituminosa avente funzione di b.v., sp. 3 mm, su sottostato di primer bituminoso

solaio in lamiera grecata con soletta collaborante, sp. 75 x 55 mm

protezione antiradente dei solai metallici per prestazione REI 60, con lasta in cartongesso, ignifuga, doppia, sp. 15 mm + 15 mm

isolante in lana minerale per riduzione ponte termico

controsoffitto fonoassorbente con pannelli in materiale di fibre minerali, dim. 600x1200 mm, prevennicati con pitture lavabile bianca, sp. a 20 mm, agganciati ad orditura metallica in profili di acciaio zincato

vetro per facciate continue del tipo temprato 8 + 16 ARG WE + 55.2 LOW-E Ug < 1.1, sp. 32,4 mm

facciata continua a montanti e traversi, larghezza 50 mm, con profili in lega di alluminio primaria, colore RAL da concordare con D.L.

zoccolino in gres porcellanato colorato in massa, sp. 10 mm, 70 x 600 mm, finitura da concordare con D.L.

pavimento in gres porcellanato colorato in massa, per zone ad intenso calpestio, antiscivolo, sp. 10 mm, 300 x 600 mm, finitura da concordare con D.L.

massetto in calcestruzzo, sp. 45 mm, armato con rete metallica Ø 1,5 x 10 %, maglia interna 50 x 50 mm

tappeto anticadute, sp. 5 mm

isolante in polistirene espanso estruso con pelle, sp. 20 mm, densità 33 kg/mc

massetto isolante in calcestruzzo confezionato con inerti leggeri in argilla espansa, sp. 50 mm, armato con rete metallica Ø 1,5 x 10 %, maglia interna 50 x 50 mm

solaio in lamiera grecata con soletta collaborante, sp. 75 x 55 mm

protezione antiradente dei solai metallici per prestazione REI 60, con lasta in cartongesso, ignifuga, doppia, sp. 15 mm + 15 mm

controsoffitto fonoassorbente con pannelli in materiale di fibre minerali, dim. 600x1200 mm, prevennicati con pitture lavabile bianca, sp. a 20 mm, agganciati ad orditura metallica in profili di acciaio zincato

solaio di servizio in lamiera di acciaio, su struttura in acciaio come da esecutivo strutturale

vetro per facciate continue del tipo temprato 8 + 16 ARG WE + 55.2 LOW-E Ug < 1.1, sp. 32,4 mm

facciata continua a montanti e traversi, larghezza 50 mm, con profili in lega di alluminio primaria, colore RAL da concordare con D.L.

vetropannello smaltato con caratteristiche similari al vetrocamera

pannello di facciata, con nucleo isolante, finitura interna in lamiera di alluminio

pavimento in gres porcellanato colorato in massa, per zone ad intenso calpestio, antiscivolo, sp. 10 mm, 300 x 600 mm, finitura da concordare con D.L.

massetto in calcestruzzo, sp. 45 mm, armato con rete metallica Ø 1,5 x 10 %, maglia interna 50 x 50 mm

tappeto anticadute, sp. 5 mm

isolante in polistirene espanso estruso con pelle, sp. 50 mm, densità 33 kg/mc

solaio tipo predalles, sp. 300 mm

pannello sandwich in lana di roccia, sp. 100 mm su sottostuttura di sostegno, come da strutturale

controsoffitto con doghe in alluminio prevennicato S/10, con bordi squadrati e alette interne agganciati alle traversine in acciaio S/10, distanza doghe 20 mm, L variabile secondo moduli, finitura liscia colorata da concordare con D.L.

piastro in c.a. con rasatura e trineggiatura a base di resine epossidiche

rivestimento in gres porcellanato colorato in massa, 300 x 600 mm, sp. 9,5 mm, finitura da concordare con D.L.

pavimento in gres porcellanato colorato in massa, per zone ad intenso calpestio, antiscivolo, sp. 10 mm, 300 x 600 mm, finitura da concordare con D.L.

massetto in calcestruzzo, sp. 45 mm, armato con rete metallica Ø 1,5 x 10 %, maglia interna 50 x 50 mm

tappeto anticadute, sp. 5 mm

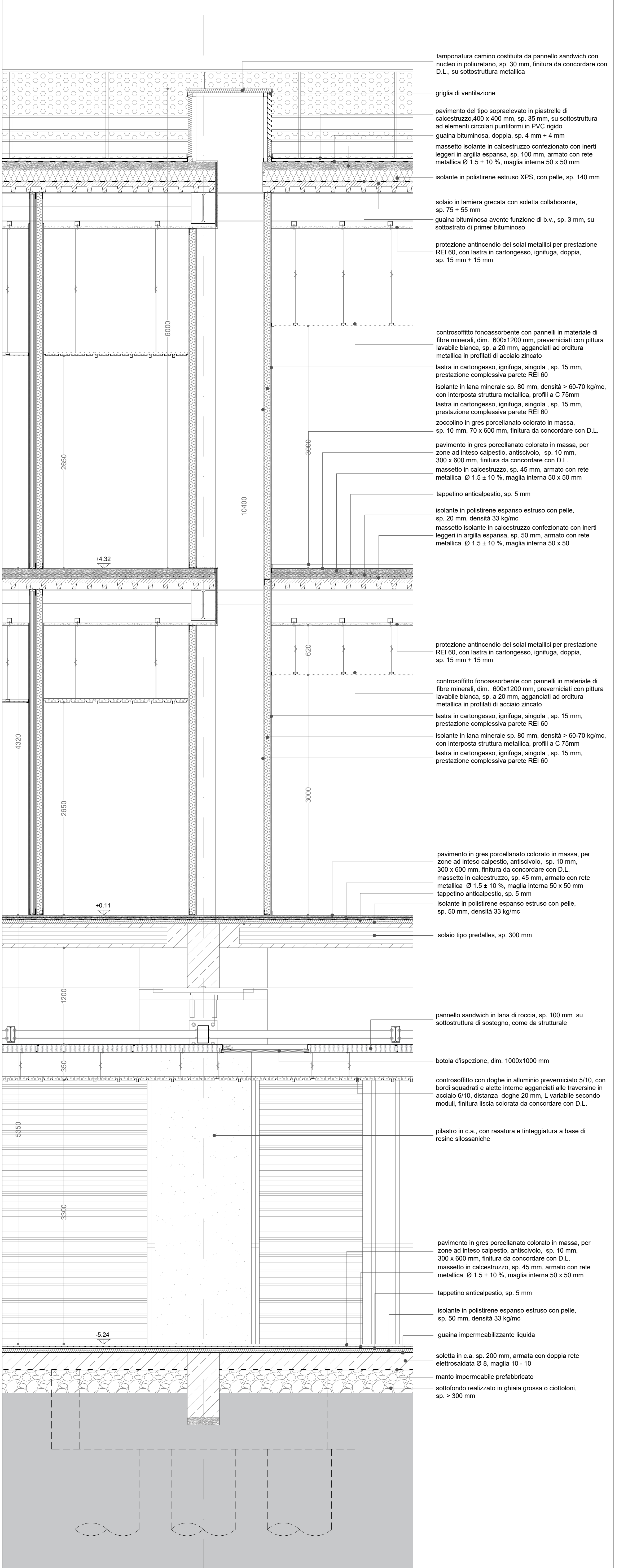
isolante in polistirene espanso estruso con pelle, sp. 50 mm, densità 33 kg/mc

guaina impermeabilizzante liquida

soletta in c.a. sp. 200 mm, armata con doppia rete elettrosaldata Ø 8, maglia 10 x 10

manto impermeabile prefabbricato

sottofondo realizzato in ghiaia grossa o ciottolini, sp. > 300 mm



temporatura camino costituita da pannelli sandwich con nucleo in polistireno, sp. 30 mm, finitura da concordare con D.L., su sottostuttura metallica

griglia di ventilazione

pavimento del tipo sopraelevato in piastrelle di calcareuzzo 400 x 400 mm, sp. 35 mm, su sottostuttura ad elementi circolari puntiformi in PVC rigido

guaina bituminosa, doppia, sp. 4 mm + 4 mm

massetto isolante in calcestruzzo confezionato con inerti leggeri in argilla espansa, sp. 100 mm, armato con rete metallica Ø 1,5 x 10 %, maglia interna 50 x 50 mm

isolante in polistirene estruso XPS, con pelle, sp. 140 mm

solaio in lamiera grecata con soletta collaborante, sp. 75 x 55 mm

guaina bituminosa avente funzione di b.v., sp. 3 mm, su sottostato di primer bituminoso

protezione antiradente dei solai metallici per prestazione REI 60, con lasta in cartongesso, ignifuga, doppia, sp. 15 mm + 15 mm

controsoffitto fonoassorbente con pannelli in materiale di fibre minerali, dim. 600x1200 mm, prevennicati con pitture lavabile bianca, sp. a 20 mm, agganciati ad orditura metallica in profili di acciaio zincato

lasta in cartongesso, ignifuga, singola, sp. 15 mm, prestazione complessiva parete REI 60

isolante in lana minerale sp. 80 mm, densità > 60-70 kg/mc, con interposa struttura metallica, profili a C 75mm

lasta in cartongesso, ignifuga, singola, sp. 15 mm, prestazione complessiva parete REI 60

zoccolino in gres porcellanato colorato in massa, sp. 10 mm, 70 x 600 mm, finitura da concordare con D.L.

pavimento in gres porcellanato colorato in massa, per zone ad intenso calpestio, antiscivolo, sp. 10 mm, 300 x 600 mm, finitura da concordare con D.L.

massetto in calcestruzzo, sp. 45 mm, armato con rete metallica Ø 1,5 x 10 %, maglia interna 50 x 50 mm

tappeto anticadute, sp. 5 mm

isolante in polistirene espanso estruso con pelle, sp. 20 mm, densità 33 kg/mc

massetto isolante in calcestruzzo confezionato con inerti leggeri in argilla espansa, sp. 50 mm, armato con rete metallica Ø 1,5 x 10 %, maglia interna 50 x 50 mm

protezione antiradente dei solai metallici per prestazione REI 60, con lasta in cartongesso, ignifuga, doppia, sp. 15 mm + 15 mm

controsoffitto fonoassorbente con pannelli in materiale di fibre minerali, dim. 600x1200 mm, prevennicati con pitture lavabile bianca, sp. a 20 mm, agganciati ad orditura metallica in profili di acciaio zincato

lasta in cartongesso, ignifuga, singola, sp. 15 mm, prestazione complessiva parete REI 60

isolante in lana minerale sp. 80 mm, densità > 60-70 kg/mc, con interposa struttura metallica, profili a C 75mm

lasta in cartongesso, ignifuga, singola, sp. 15 mm, prestazione complessiva parete REI 60

pavimento in gres porcellanato colorato in massa, per zone ad intenso calpestio, antiscivolo, sp. 10 mm, 300 x 600 mm, finitura da concordare con D.L.

massetto in calcestruzzo, sp. 45 mm, armato con rete metallica Ø 1,5 x 10 %, maglia interna 50 x 50 mm

tappeto anticadute, sp. 5 mm

solaio tipo predalles, sp. 300 mm

pannello sandwich in lana di roccia, sp. 100 mm su sottostuttura di sostegno, come da strutturale

botola d'ispezione, dim. 1000x1000 mm

controsoffitto con doghe in alluminio prevennicato S/10, con bordi squadrati e alette interne agganciati alle traversine in acciaio S/10, distanza doghe 20 mm, L variabile secondo moduli, finitura liscia colorata da concordare con D.L.

piastro in c.a. con rasatura e trineggiatura a base di resine epossidiche

pavimento in gres porcellanato colorato in massa, per zone ad intenso calpestio, antiscivolo, sp. 10 mm, 300 x 600 mm, finitura da concordare con D.L.

massetto in calcestruzzo, sp. 45 mm, armato con rete metallica Ø 1,5 x 10 %, maglia interna 50 x 50 mm

tappeto anticadute, sp. 5 mm

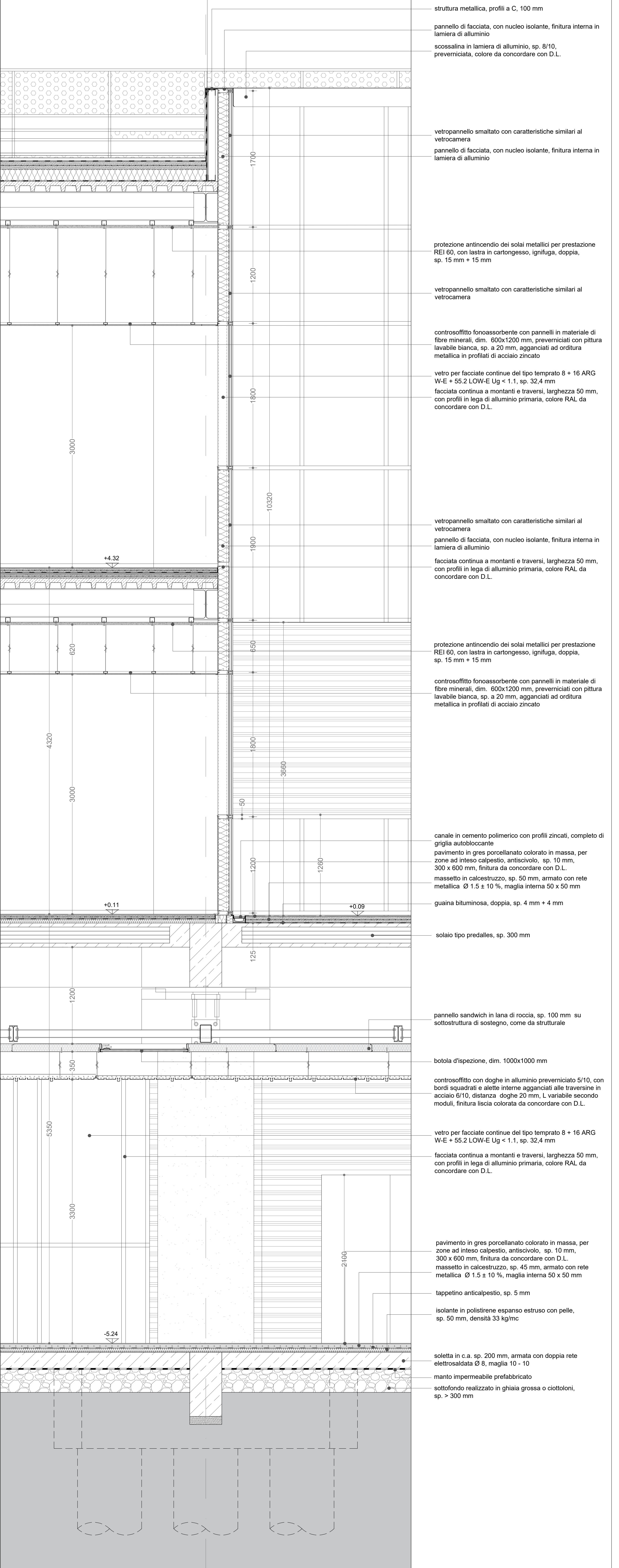
isolante in polistirene espanso estruso con pelle, sp. 50 mm, densità 33 kg/mc

guaina impermeabilizzante liquida

soletta in c.a. sp. 200 mm, armata con doppia rete elettrosaldata Ø 8, maglia 10 x 10

manto impermeabile prefabbricato

sottofondo realizzato in ghiaia grossa o ciottolini, sp. > 300 mm



lasta in fibrocemento, sp. 12,5 mm

struttura metallica, profili a C, 100 mm

pannello di facciata, con nucleo isolante, finitura interna in lamiera di alluminio

scossalina in lamiera di alluminio, sp. 8/10, prevennicata, colore da concordare con D.L.

vetropannello smaltato con caratteristiche similari al vetrocamera

pannello di facciata, con nucleo isolante, finitura interna in lamiera di alluminio

protezione antiradente dei solai metallici per prestazione REI 60, con lasta in cartongesso, ignifuga, doppia, sp. 15 mm + 15 mm

vetropannello smaltato con caratteristiche similari al vetrocamera

controsoffitto fonoassorbente con pannelli in materiale di fibre minerali, dim. 600x1200 mm, prevennicati con pitture lavabile bianca, sp. a 20 mm, agganciati ad orditura metallica in profili di acciaio zincato

vetro per facciate continue del tipo temprato 8 + 16 ARG WE + 55.2 LOW-E Ug < 1.1, sp. 32,4 mm

facciata continua a montanti e traversi, larghezza 50 mm, con profili in lega di alluminio primaria, colore RAL da concordare con D.L.

zoccolino in gres porcellanato colorato in massa, sp. 10 mm, 70 x 600 mm, finitura da concordare con D.L.

pavimento in gres porcellanato colorato in massa, per zone ad intenso calpestio, antiscivolo, sp. 10 mm, 300 x 600 mm, finitura da concordare con D.L.

massetto in calcestruzzo, sp. 45 mm, armato con rete metallica Ø 1,5 x 10 %, maglia interna 50 x 50 mm

tappeto anticadute, sp. 5 mm

vetropannello smaltato con caratteristiche similari al vetrocamera

pannello di facciata, con nucleo isolante, finitura interna in lamiera di alluminio

facciata continua a montanti e traversi, larghezza 50 mm, con profili in lega di alluminio primaria, colore RAL da concordare con D.L.

protezione antiradente dei solai metallici per prestazione REI 60, con lasta in cartongesso, ignifuga, doppia, sp. 15 mm + 15 mm

controsoffitto fonoassorbente con pannelli in materiale di fibre minerali, dim. 600x1200 mm, prevennicati con pitture lavabile bianca, sp. a 20 mm, agganciati ad orditura metallica in profili di acciaio zincato

canale in cemento polimerico con profili zincati, completo di griglia autocattante

pavimento in gres porcellanato colorato in massa, per zone ad intenso calpestio, antiscivolo, sp. 10 mm, 300 x 600 mm, finitura da concordare con D.L.

massetto in calcestruzzo, sp. 45 mm, armato con rete metallica Ø 1,5 x 10 %, maglia interna 50 x 50 mm

guaina bituminosa, doppia, sp. 4 mm + 4 mm

solaio tipo predalles, sp. 300 mm

pannello sandwich in lana di roccia, sp. 100 mm su sottostuttura di sostegno, come da strutturale

botola d'ispezione, dim. 1000x1000 mm

vetro per facciate continue del tipo temprato 8 + 16 ARG WE + 55.2 LOW-E Ug < 1.1, sp. 32,4 mm

facciata continua a montanti e traversi, larghezza 50 mm, con profili in lega di alluminio primaria, colore RAL da concordare con D.L.

pavimento in gres porcellanato colorato in massa, per zone ad intenso calpestio, antiscivolo, sp. 10 mm, 300 x 600 mm, finitura da concordare con D.L.

massetto in calcestruzzo, sp. 45 mm, armato con rete metallica Ø 1,5 x 10 %, maglia interna 50 x 50 mm

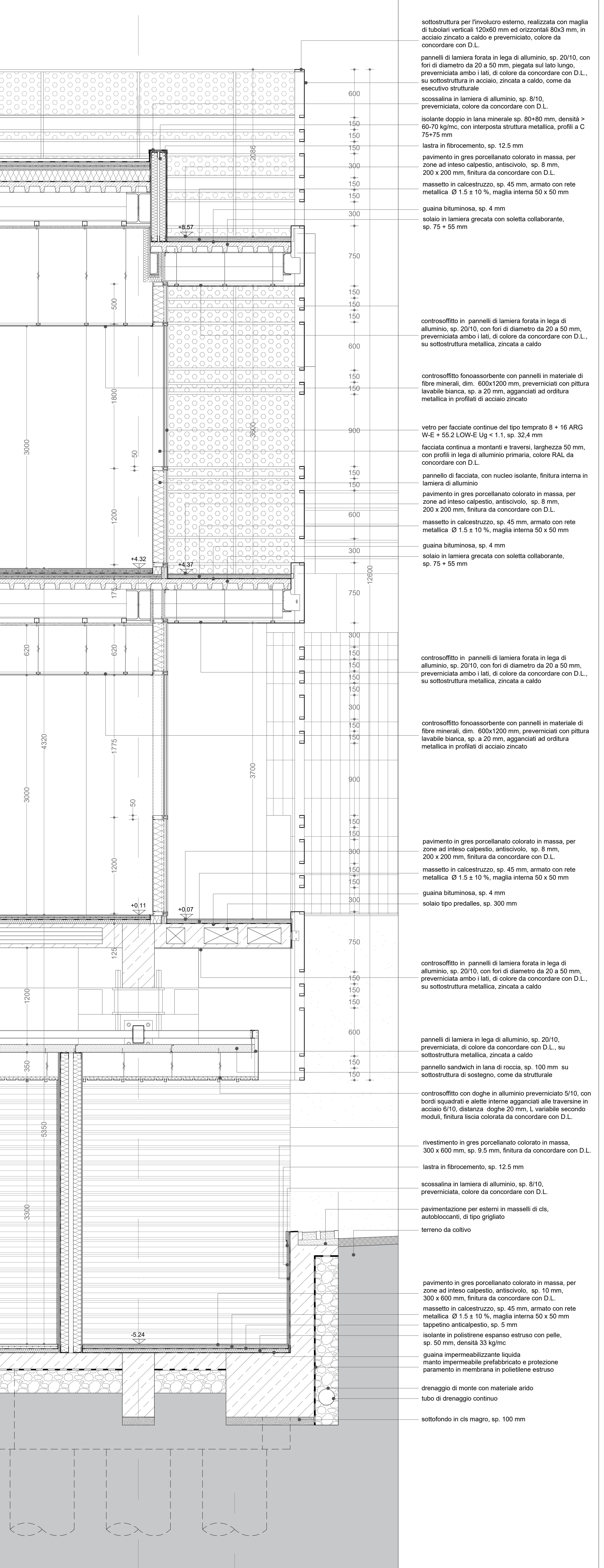
tappeto anticadute, sp. 5 mm

isolante in polistirene espanso estruso con pelle, sp. 50 mm, densità 33 kg/mc

soletta in c.a. sp. 200 mm, armata con doppia rete elettrosaldata Ø 8, maglia 10 x 10

manto impermeabile prefabbricato

sottofondo realizzato in ghiaia grossa o ciottolini, sp. > 300 mm



sottostuttura per finivetro esterno, realizzata con maglia di tubolari verticali 120x60 mm ed orizzontali 80x3 mm, in acciaio zincato a caldo e prevennicato, colore da concordare con D.L.

pannelli di lamiera forata in lega di alluminio, sp. 20/10, con fori di diametro da 20 a 50 mm, piegata sul lato lungo, prevennicata ambo i lati, di colore da concordare con D.L., su sottostuttura in acciaio, zincata a caldo, come da esecutivo strutturale

scossalina in lamiera di alluminio, sp. 8/10, prevennicata, colore da concordare con D.L.

isolante doppio in lana minerale sp. 80-80 mm, densità > 60-70 kg/mc, con interposa struttura metallica, profili a C 75x75 mm

lasta in fibrocemento, sp. 12,5 mm

pavimento in gres porcellanato colorato in massa, per zone ad intenso calpestio, antiscivolo, sp. 8 mm, 200 x 200 mm, finitura da concordare con D.L.

massetto in calcestruzzo, sp. 45 mm, armato con rete metallica Ø 1,5 x 10 %, maglia interna 50 x 50 mm

guaina bituminosa, sp. 4 mm

solaio in lamiera grecata con soletta collaborante, sp. 75 x 55 mm

controsoffitto in pannelli di lamiera forata in lega di alluminio, sp. 20/10, con fori di diametro da 20 a 50 mm, prevennicata ambo i lati, di colore da concordare con D.L., su sottostuttura metallica, zincata a caldo

controsoffitto fonoassorbente con pannelli in materiale di fibre minerali, dim. 600x1200 mm, prevennicati con pitture lavabile bianca, sp. a 20 mm, agganciati ad orditura metallica in profili di acciaio zincato

vetro per facciate continue del tipo temprato 8 + 16 ARG WE + 55.2 LOW-E Ug < 1.1, sp. 32,4 mm

facciata continua a montanti e traversi, larghezza 50 mm, con profili in lega di alluminio primaria, colore RAL da concordare con D.L.

pannello di facciata, con nucleo isolante, finitura interna in lamiera di alluminio

pavimento in gres porcellanato colorato in massa, per zone ad intenso calpestio, antiscivolo, sp. 8 mm, 200 x 200 mm, finitura da concordare con D.L.

massetto in calcestruzzo, sp. 45 mm, armato con rete metallica Ø 1,5 x 10 %, maglia interna 50 x 50 mm

guaina bituminosa, sp. 4 mm

solaio in lamiera grecata con soletta collaborante, sp. 75 x 55 mm

controsoffitto in pannelli di lamiera forata in lega di alluminio, sp. 20/10, con fori di diametro da 20 a 50 mm, prevennicata ambo i lati, di colore da concordare con D.L., su sottostuttura metallica, zincata a caldo

controsoffitto fonoassorbente con pannelli in materiale di fibre minerali, dim. 600x1200 mm, prevennicati con pitture lavabile bianca, sp. a 20 mm, agganciati ad orditura metallica in profili di acciaio zincato

pavimento in gres porcellanato colorato in massa, per zone ad intenso calpestio, antiscivolo, sp. 8 mm, 200 x 200 mm, finitura da concordare con D.L.

massetto in calcestruzzo, sp. 45 mm, armato con rete metallica Ø 1,5 x 10 %, maglia interna 50 x 50 mm

guaina bituminosa, sp. 4 mm

solaio tipo predalles, sp. 300 mm

controsoffitto in pannelli di lamiera forata in lega di alluminio, sp. 20/10, con fori di diametro da 20 a 50 mm, prevennicata ambo i lati, di colore da concordare con D.L., su sottostuttura metallica, zincata a caldo

pannelli di lamiera in lega di alluminio, sp. 20/10, prevennicata, di colore da concordare con D.L., su sottostuttura metallica, zincata a caldo

pannello sandwich in lana di roccia, sp. 100 mm su sottostuttura di sostegno, come da strutturale

controsoffitto con doghe in alluminio prevennicato S/10, con bordi squadrati e alette interne agganciati alle traversine in acciaio S/10, distanza doghe 20 mm, L variabile secondo moduli, finitura liscia colorata da concordare con D.L.

controsoffitto con doghe in alluminio prevennicato S/10, con bordi squadrati e alette interne agganciati alle traversine in acciaio S/10, distanza doghe 20 mm, L variabile secondo moduli, finitura liscia colorata da concordare con D.L.

investimento in gres porcellanato colorato in massa, 300 x 600 mm, sp. 9,5 mm, finitura da concordare con D.L.

lasta in fibrocemento, sp. 12,5 mm

scossalina in lamiera di alluminio, sp. 8/10, prevennicata, colore da concordare con D.L.

pavimentazione per esterni in masselli di c/c, autobloccanti, di tipo grigliato

terreno da coltivo

pavimento in gres porcellanato colorato in massa, per zone ad intenso calpestio, antiscivolo, sp. 10 mm, 300 x 600 mm, finitura da concordare con D.L.

massetto in calcestruzzo, sp. 45 mm, armato con rete metallica Ø 1,5 x 10 %, maglia interna 50 x 50 mm

tappeto anticadute, sp. 5 mm

isolante in polistirene espanso estruso con pelle, sp. 50 mm, densità 33 kg/mc

guaina impermeabilizzante liquida

manto impermeabile prefabbricato e protezione

parlamento in membrana in polistirene estruso

drainaggio di monte con materiale arido

tubo di drenaggio continuo

sottofondo in c/c magno, sp. 100 mm