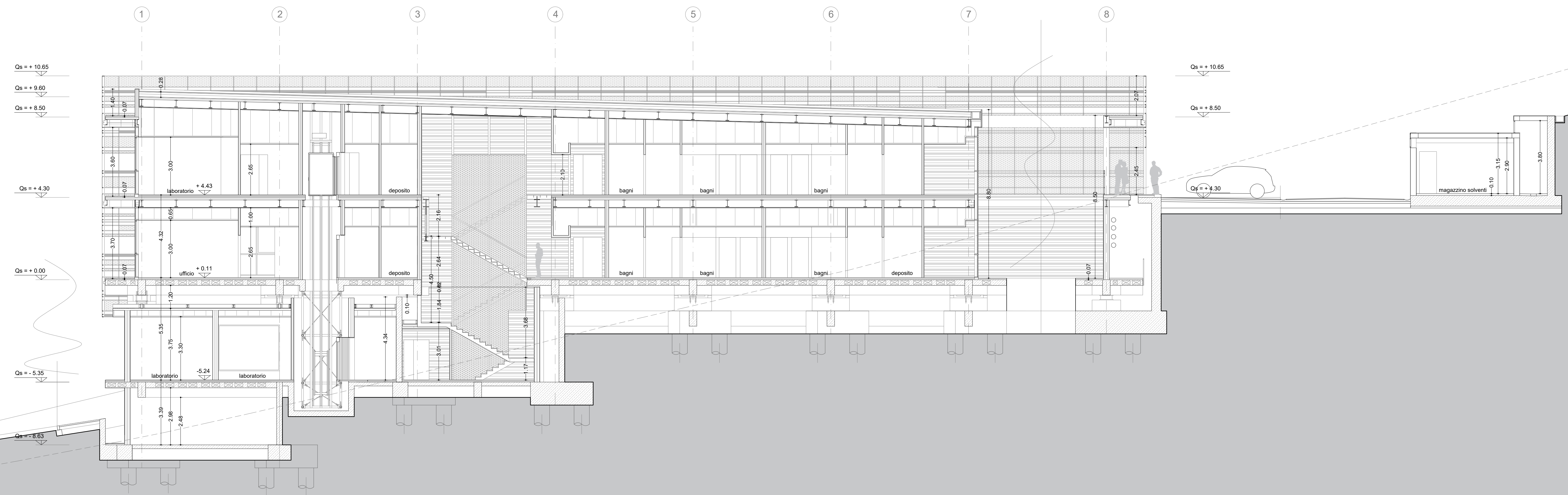
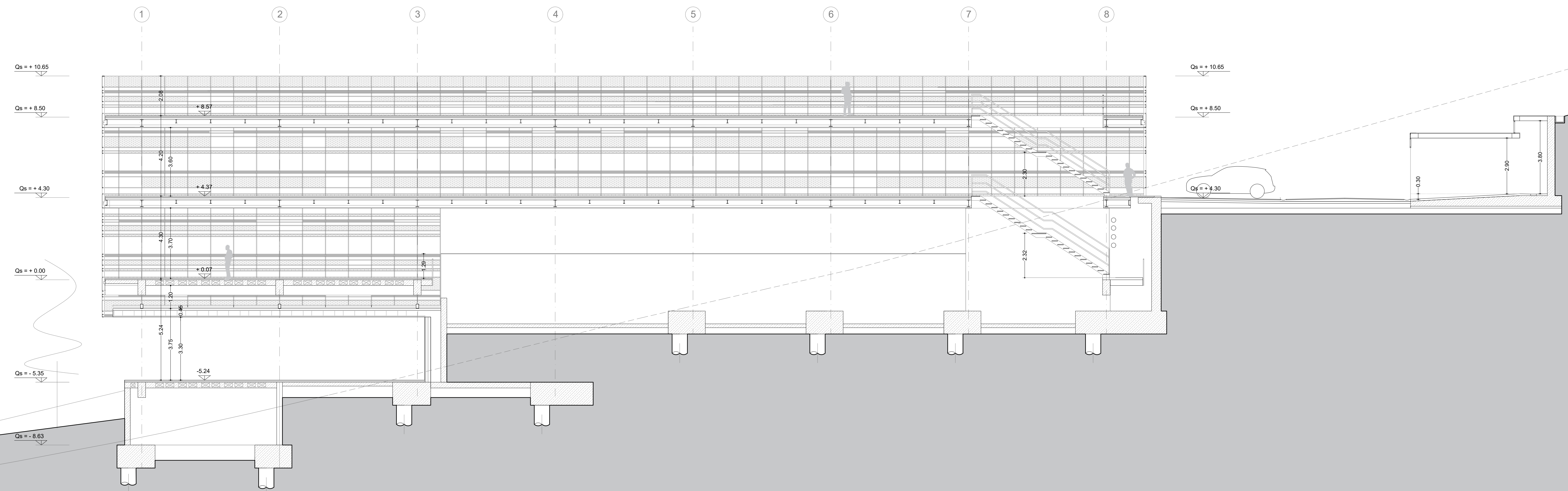


sezione G_G'



Prima della costruzione e montaggio della facciata e del rivestimento si richiede la realizzazione di un mock-up (provino campione) da sottoporre ad approvazione da parte della Direzione Lavori

sezione H_H'



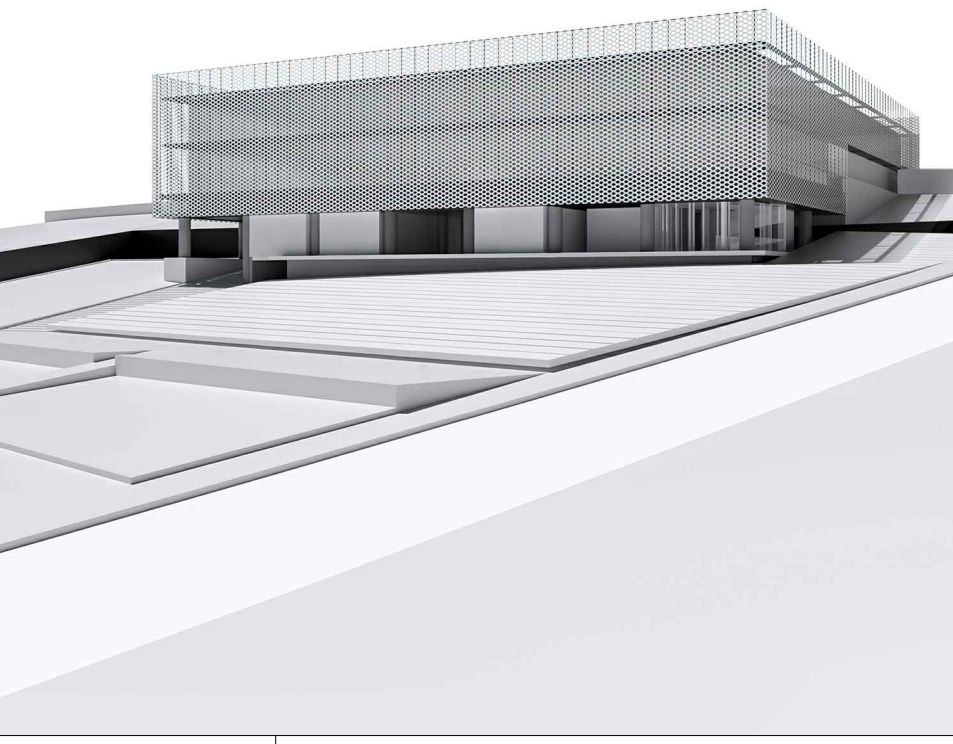
Prima della costruzione e montaggio e del rivestimento si richiede la realizzazione di un mock-up (provino campione) da sottoporre ad approvazione da parte della Direzione Lavori

Comune di Camerino
CRU. CENTRO RICERCA UNIVERSITARIA
 Ordinanza del Capo Dipartimento della Protezione Civile n.489 / 2017 art.6

PROGETTO ESECUTIVO



UNIVERSITA' DI CAMERINO
 SAAD
 Scuola di Architettura e Design "E. Vittoria"
 Responsabile Unico del Procedimento:
 Ing. Gian Luca Marconi
 Coordinamento Progetto:
 prof. Luigi Cocchi
 prof. Giacomo Lovati
 Progettazione Architettonica:
 prof. Luigi Cocchi
 prof. Marco D'Annunzio
 Progettazione Strutturale:
 prof. Andrea Dall'Acqua
 Ing. Stefano Pasquini
 Progettazione Impiantistica:
 Ing. Matteo Mesonesi
 Monitoraggio e sensoristica:
 Prof. Alessandro Zona
 Consulenza Geologica:
 dott. Giuseppe Caporini
 Consulenza Geotecnica:
 Ing. Michele Morici
 Progettazione del verde:
 arch. Sara Cipolletti
 arch. Alessandro Gubbianelli
 Collaboratori:
 arch. Alessandro Caporini
 dott. Jacopo Di Antonio
 Ing. Lavinia Giordano
 Ing. Fabio Mizzoni
 arch. Chiara Salardi
 arch. Fabio Scarpacci



ELABORATO:
C 0115 (0)
 progetto architettonico

Sezioni Trasversali_G - H