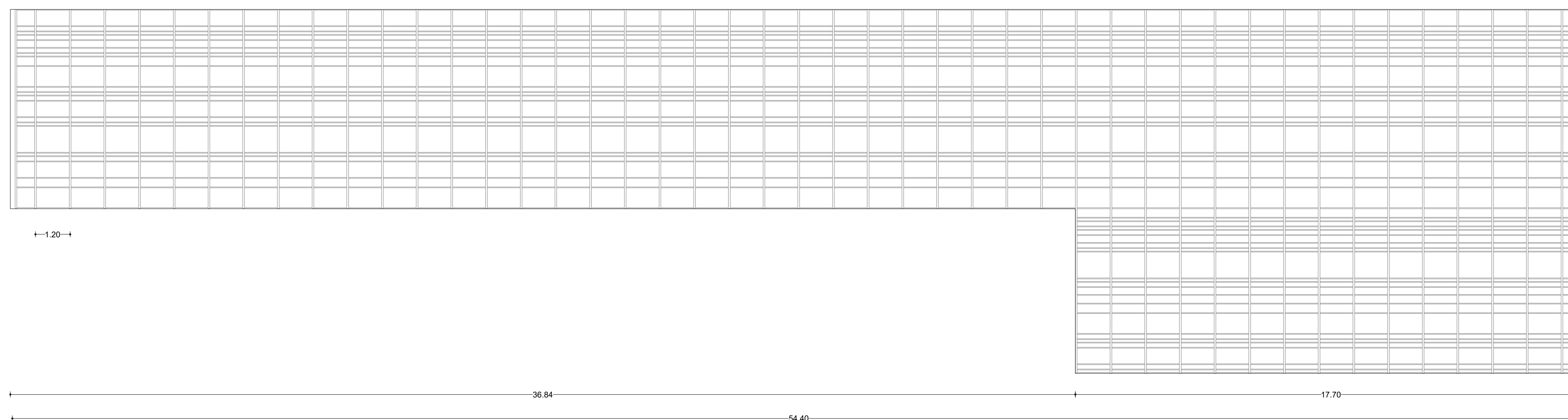
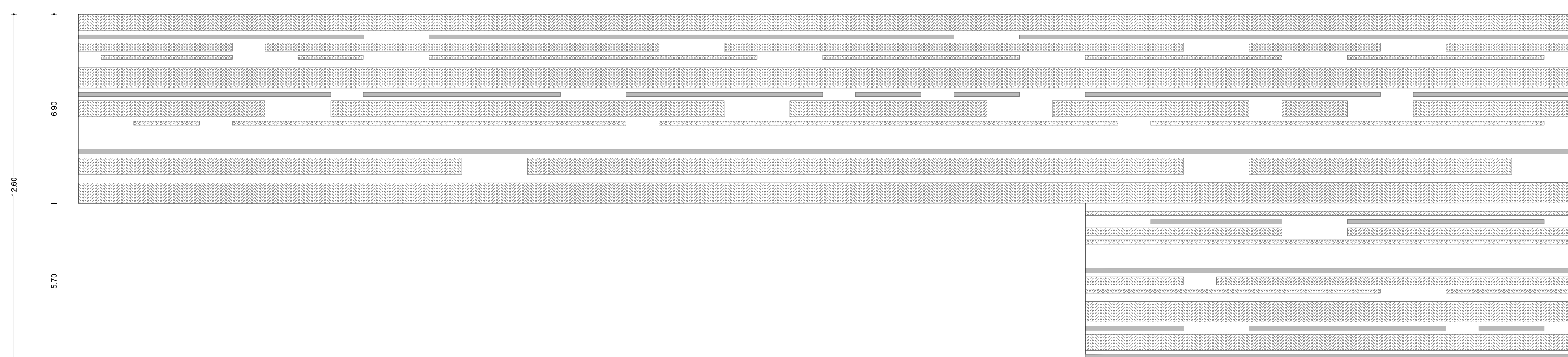


infissi

Prima della costruzione e montaggio della facciata si richiede la realizzazione di un mock-up (provino campione) da sottoporre ad approvazione da parte della Direzione Lavori

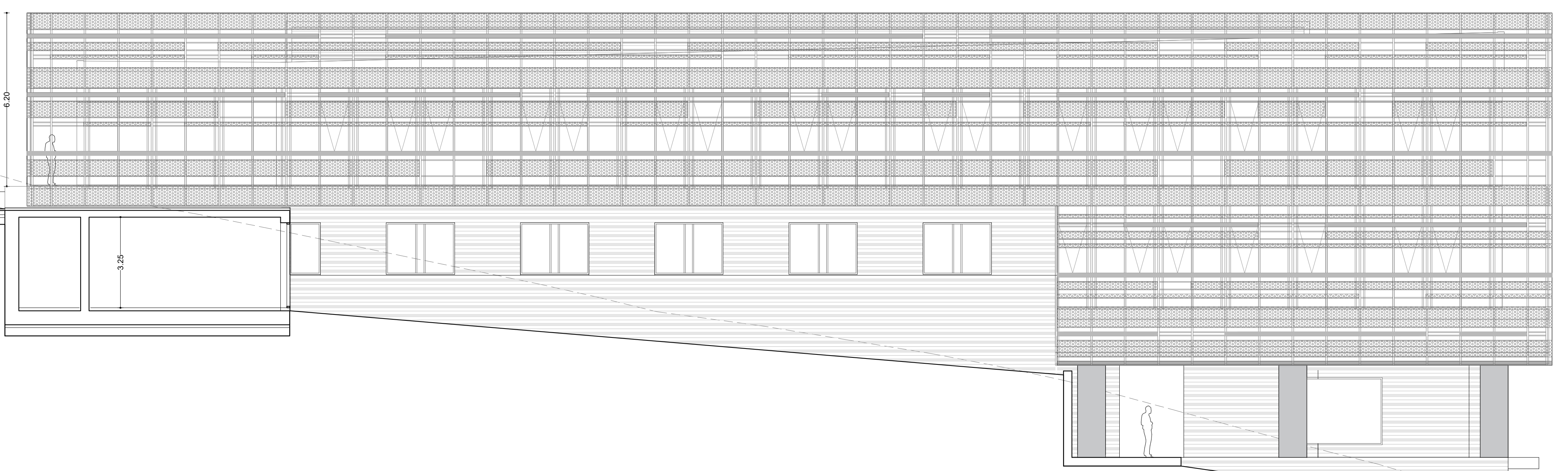


baraccatura



h vuoto	h lamiera
0.15	0.60
0.15	0.15
0.15	0.30
0.30	0.15
0.15	0.75
0.15	0.15
0.15	0.60
0.15	0.15
0.90	0.15
0.15	0.60
0.30	0.75
0.30	0.15
0.15	0.30
0.15	0.15
0.90	0.15
0.15	0.15
0.15	0.30
0.30	0.15
0.15	0.75
0.15	0.15
0.15	0.60
0.15	0.15

lamiera



prospetto nord-ovest

Prima della costruzione e montaggio del rivestimento si richiede la realizzazione di un mock-up (provino campione) da sottoporre ad approvazione da parte della Direzione Lavori

Comune di Camerino
CRU CENTRO RICERCA UNIVERSITARIA
 Ordinanza del Capo Dipartimento della Protezione Civile n.489 / 2017 art.6

PROGETTO ESECUTIVO

UNIVERSITA' DI CAMERINO
 SAAD
 Scuola di Ateneo
 Architettura e Design "E. Vittoria"

Responsabile Unico del Procedimento:
 Ing. Gian Luca Marconi

Coordinamento Progetto:
 prof. Luigi Cocca
 prof. Giacomo Luoni

Progettazione Architettonica:
 prof. Luigi Cocca
 prof. Marco O'Annunzio

Progettazione Strutturale:
 prof. Andrea Dall'Acqua
 Ing. Stefano Pasquini

Progettazione Impiantistica:
 Ing. Matteo Mesonesoni

Monitoraggio e sensoristica:
 Prof. Alessandro Zona

Consulenza Geologica:
 dott. Giuseppe Casorri

Consulenza Geotecnica:
 Ing. Michele Morici

Progettazione del verde:
 arch. Sara Cipolletti
 arch. Alessandro Gubbianelli

Collaboratori:
 arch. Alessandro Caloni
 dott. Jacopo Di Antonio
 Ing. Lina Di Girola
 Ing. Fabio Mizzoni
 arch. Chiara Sabatini
 arch. Fabio Scarpacci

ELABORATO:
C 009 (0)

progetto architettonico

Prospetto Nord - Ovest

SCALA 1:100 15.12.2018