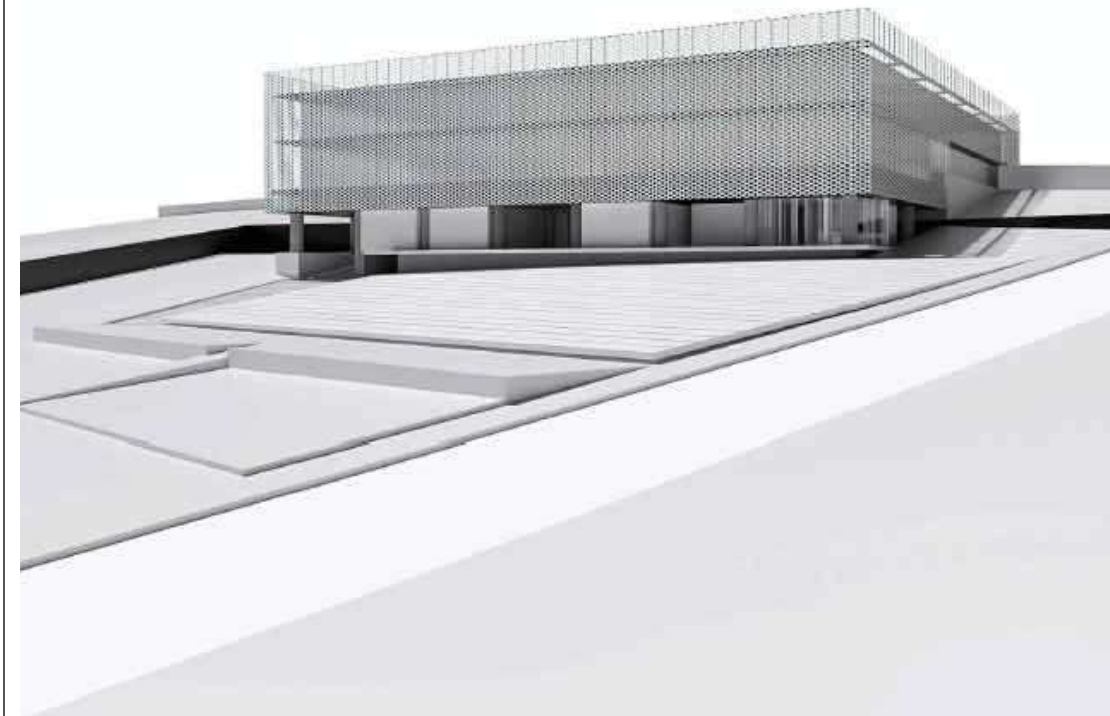


FORNITURA E POSA IN OPERA DI ARREDI TECNICI  
DA LABORATORIO PER IL NUOVO  
CRU\_CENTRO RICERCA UNIVERSITARIA



UNIVERSITÀ DI CAMERINO  
AREA EDILIZIA MANUTENZIONI E  
SICUREZZA  
Responsabile Unico del Procedimento:  
ing. Gian Luca Manacci  
Coordinamento Progetto:  
prof. Graziano Leoni  
Progettazione:  
geom. Bruno Mogliani  
Collaboratori:  
ing. Cristiano Bordo  
Geom. Irene Pisani  
ing. Matteo Carnevali



ELABORATO:  
**A** 002 (0)

Progetto esecutivo

PLANIMETRIA GENERALE  
LIVELLO 1

SCALA

1:100 22.06.2020

LEGENDA SIMBOLI

DOCCIA D'EMERGENZA CON LAVA OCCHI

LIVELLO 1

